

# Våra tjurar

Tjurkatalog  
dec 2017 – feb 2018  
4-2017



Malin Knutsson och Emelie Johansson med kon  
4476 Wega (VR Vilde) från Nötcenter Viken AB.

Alex Ankić



Vi pratar om NTM, Nordic Total Merit-index. Men vad är NTM? Vad betyder det? Vad är det som gör NTM till det mest sofistikerade totalindexet i världen? Vi ska här försöka förklara det genom att bryta ner NTM i delar och “låsa upp” de verkliga siffrorna för dig.

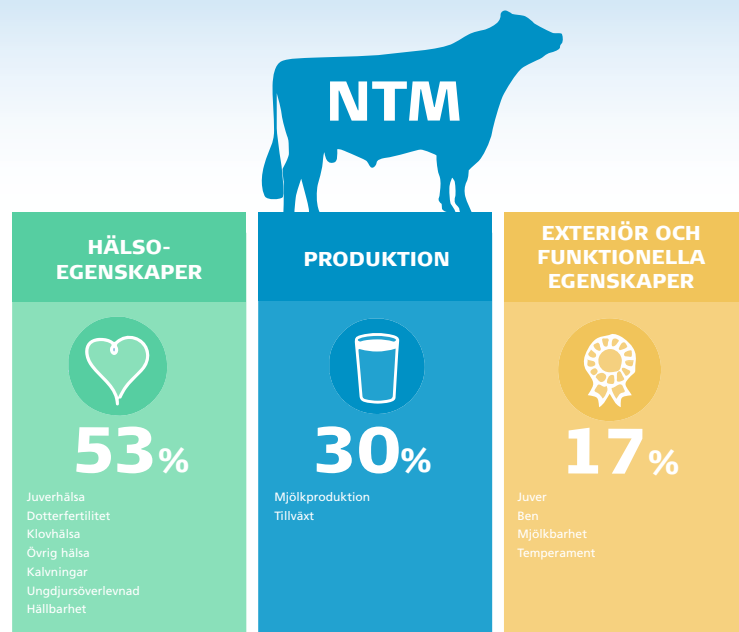
I NTM ingår bara egenskaper som har en ekonomisk betydelse såsom hög mjölkproduktion, funktionell exteriör och egenskaper som ger god hälsa. I NTM ingår över 60 delegenskaper som är kombinerade till 14 huvudegenskaper.

De 14 ingående egenskaperna har olika vikt beroende på avelsmålet för rasen och vad man vill förbättra mest. NTM är ett balanserat verktyg att använda i sin avel på besättningsnivå, med fokus på att förbättra hälsoegenskaper, fertilitet, produktion och funktionell exteriör.



## Viktning för olika egenskaper i NTM

Eftersom arvbarheten är lägre för hälsoegenskaper än för produktion läggs en större vikt på hälsoegenskaper för att vara säkra på att det sker en positiv genetisk utveckling för alla egenskaper i NTM. NAV (Nordisk avelsvärdering) följer hela tiden de genetiska trenderna för att vara säkra på att vi har rätt vikter i NTM. Med NTM kan du vara säkra på att du alltid avlar för bättre produktion, bättre hälsa och en bättre funktionell ko. Vill du se hur trenderna ser ut kan du hitta dem på NAVs hemsida [www.sweebv.info/ba52nycknav.aspx](http://www.sweebv.info/ba52nycknav.aspx).



## Hur ska man tyda NTM och avelsvärden?

Tanken bakom egenskaperna i NTM är att de ska vara enkla att tyda. Alla djur jämförs mot ett medeltal som utgör baspopulationen och där ingår alla kor som är 3-5 år gamla. Dessa djur har avelsvärde 100 och NTM lika med 0. Det enda du behöver tänka på är att medeltjuren har NTM 0 och avelsvärde 100. Det är den typiska representanten för rasen.

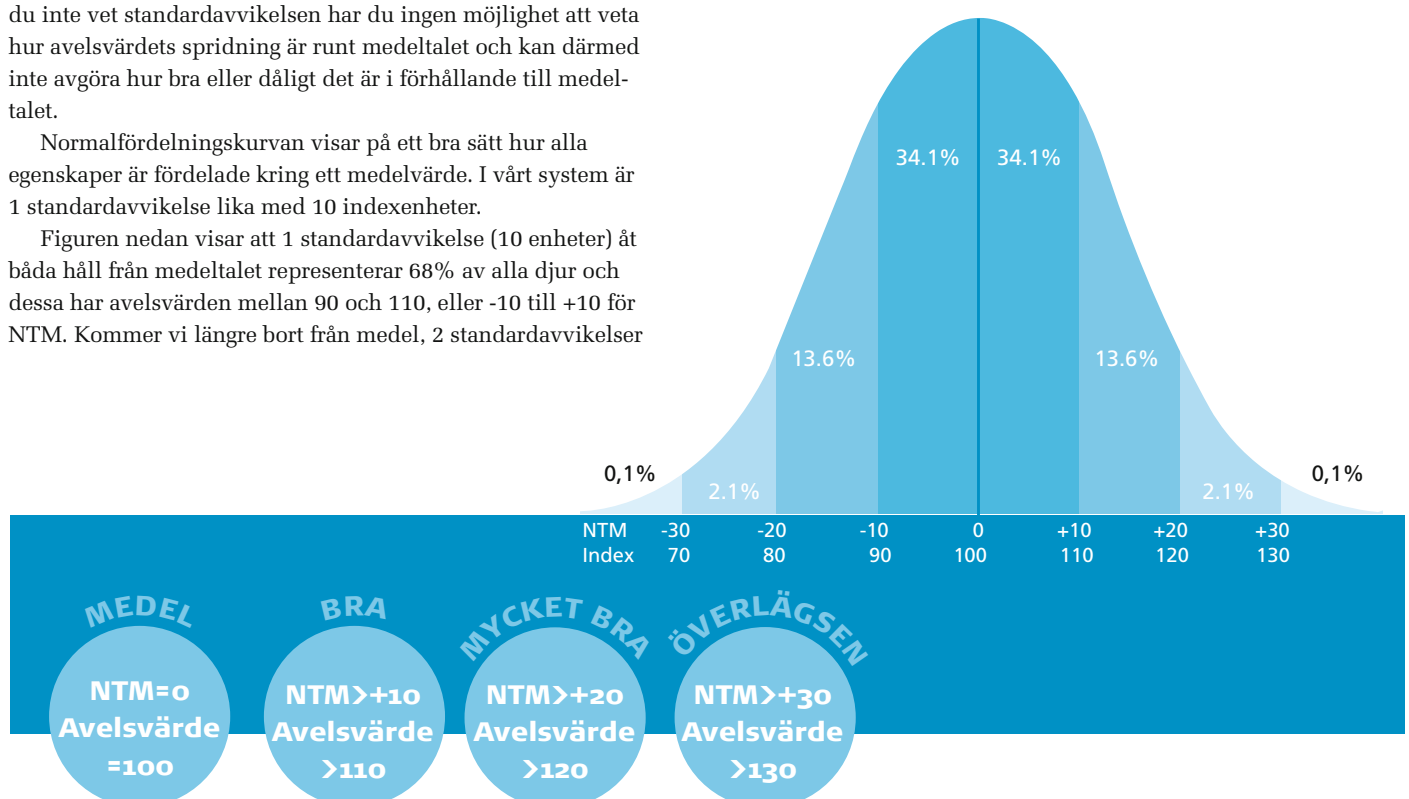
Genom att använda ett statistiskt uttryck, standardavvikelse, kan vi också göra det möjligt att veta vad som är normalt, vad som är bra, vad som är extra bra, och vad som inte är så bra. Om du inte vet standardavvikelsen har du ingen möjlighet att veta hur avelsvärdets spridning är runt medeltalet och kan därmed inte avgöra hur bra eller dåligt det är i förhållande till medeltalet.

Normalfördelningskurvan visar på ett bra sätt hur alla egenskaper är fördelade kring ett medelvärde. I vårt system är 1 standardavvikelse lika med 10 indexenheter.

Figuren nedan visar att 1 standardavvikelse (10 enheter) åt båda håll från medeltalet representerar 68% av alla djur och dessa har avelsvärden mellan 90 och 110, eller -10 till +10 för NTM. Kommer vi längre bort från medel, 2 standardavvikelser

på båda sidor, så fångar vi 95% av alla djur, och de har då avelsvärden mellan 80 till 120. För NTM är det djur med NTM från -20 till +20.

De djur med avelsvärde över 120 och NTM över +20 är de som verkligen representerar rasens bästa individer, eftersom dessa utgör de bästa 2.5% av rasen. En tjur med NTM +30 är ännu bättre, han är överlägsen och representerar topp 0.1% (1 på 1000) bland alla tjurar.



## Avla för bättre juverhälsa

Vi kan illustrera hur avelsvärden fungerar med ett exempel på hur man genom avel kan påverka förekomsten av mastit, som är en av de största utslagsorsakerna i en besättning idag.

Om vi jämför två tjurar, i detta fall VikingHolstein, med avelsvärde 100 respektive 110 för juverhälsa, så har döttrarna till den med 110 i avelsvärde 20% färre mastiter. Använder man en tjur

med 120 i avelsvärde för juverhälsa betyder det 40% färre mastiter hos sina döttrar.

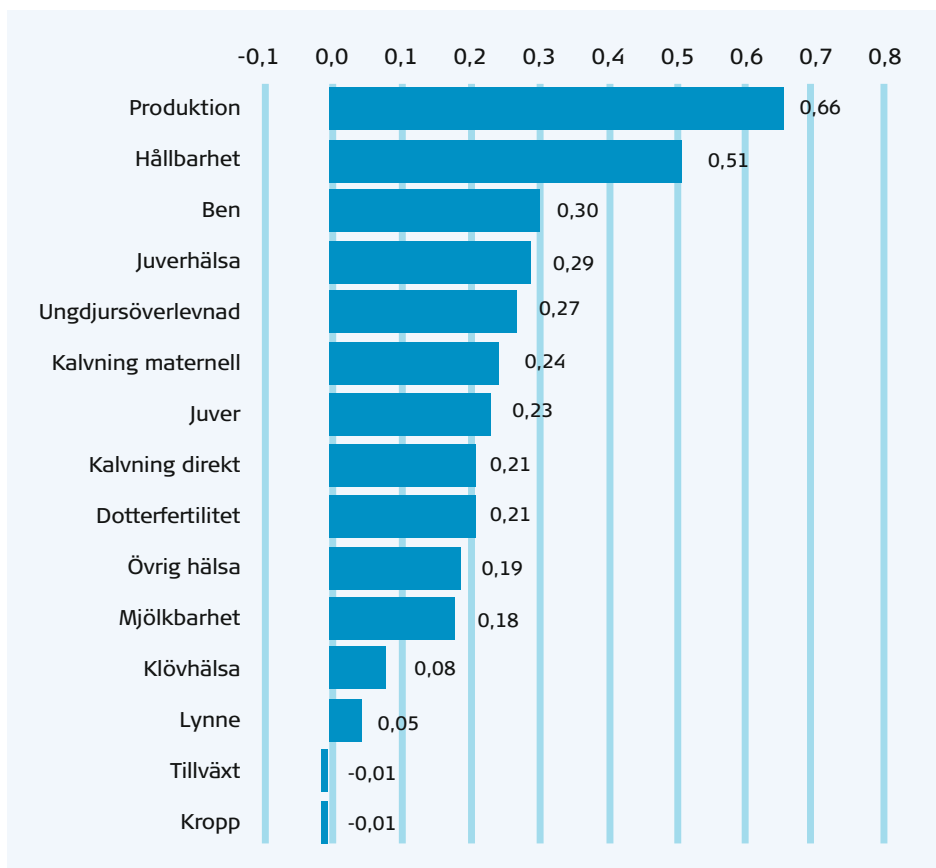
Färre fall av mastiter betyder friska kor och därmed mindre tid och pengar som spenderas på sjuka kor. Siffrorna bakom NTM och de ingående avelsvärdena gör verkligen skillnad för dig. Du kan direkt koppla dem direkt till ekonomin i ditt företag.



## Varför är det viktigt att prata om korrelation när man pratar avel?

Korrelationen beskriver hur saker och ting relaterar till varandra. När sambandet mellan två egenskaper är nära, pratar vi om hög korrelation (1) och motsatt, om det inte finns något samband mellan två egenskaper, pratar vi om att korrelation är låg. Det finns också negativ korrelation (-1).

Vi kan se att det finns ett starkt positivt samband mellan NTM och hållbarhet och produktion. Det betyder att om du använder NTM i ditt urval får du hög framgång i dessa egenskaper, 66% resp. 51% av den totala framgången, mot om du enbart hade avlat för produktion eller hållbarhet.



Korrelationen mellan NTM och de legenskaperna för nordiska röda raser.



# Exteriör

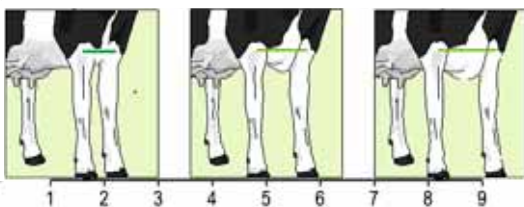
I Norden bedöms döttrarna efter våra tjurar som förstakalvare utifrån ett standardiserat protokoll. Det är 21 delegenskaper för olika exteriöregenskaper som bedöms på en linjär skala mellan 1 och 9 för kropp, ben och juver. Avelsvärdena för exteriör är en beskrivning av hur en ko ser ut på den linjära skalan. Det kan betyda att värdena för vissa egenskaper kan ligga under 100 och vara bra, som t.ex. värdet för spenplacering bak, där ett värde under 100 är att föredra. Andra egenskaper har sitt optimum runt 100 som t.ex. hasvinkel, där man varken vill ha för raka ben eller för krokiga ben. Det är viktigt att ha kunskap om detta när man går igenom tjurarnas avelsvärden. En stapel för en exteriör egenskap har således inte ett ekonomiskt värde på samma sätt som staplarna för hälsoegenskaper.

Nedan syns en bild över hur lite det skiljer i verkligheten på djurs avelsvärde för exteriöra egenskaper. För varje egenskap finns röda bubblor för VikingRed, svarta bubblor för VikingHolstein och gula bubblor för VikingJersey. För varje ras finns 3 bubblor som visar var på den linjära skalan du hittar avelsvärde 80, 100 resp. 120 för de olika egenskaperna.

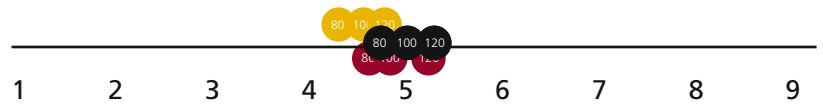
Som synes är det mycket små skillnader och man ska vara medveten om detta när man låter en enskild exteriöregenskap styra bort en tjur med högt NTM bara för att en enstaka egenskap för exteriör har ett lågt värde.

Vill ni se hur det är i verkligheten för den tjuren ni funderar på? Gå in på NAVs hemsida och öppna <https://nordic.mloy.fi/NAVBull>. Sök upp er tjur och klicka på "visa fenotypvärdet".

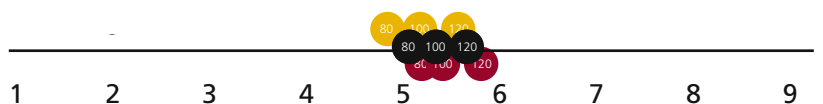
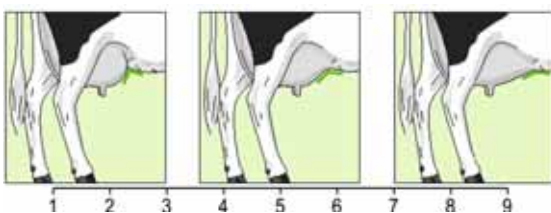
## Bröstdredd



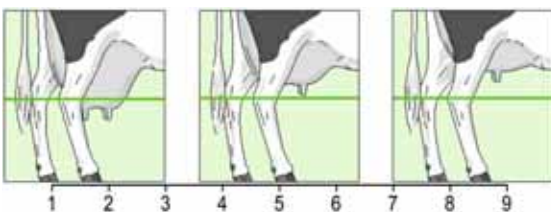
## Fotvinkel



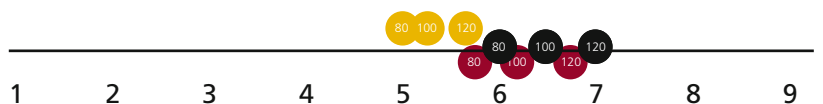
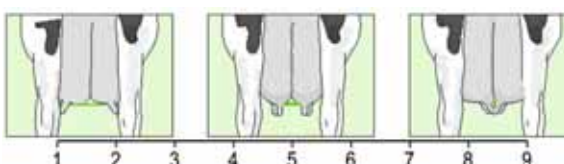
## Främre juveranfästning



## Juverdjuup



## Spenplacering bak



# Nya tjurar VikingRed

## November 2017

### SRB

**3-9857 VR Fransco** gNTM +28 (VR Feton x VR Hammer x O Brolin) kommer från Varimas Bonderi AB, Vargnäs, Leksand. VR Fransco kommer från en kofamilj med långlivade kor som producerar mjölk med höga proteinhalter. Både mormor och mormorsmor har producerat i mer än sex år. VR Fransco nedärver mycket bra halter, lätta kalvningar, bra juverhälsa samt utmärkta ben och fina juver.

**3-9858 VR Hjulle** gNTM +25 (VR Hjustica x Hällom x R Facet) är uppfödd hos Pia och Martin Berglund, Umgransele, Lycksele, som också är uppfödare av VR Grolle och de har båda samma mor, 127 Yrva. Modern producerar mjölk med höga halter, och mormor och mormorsmor producerade runt 10 000 kg i snitt och med höga halter. VR Hjulle nedärver höga halter, lätta kalvningar samt mycket bra mjölkbarhet och fina juver.

**22-7783 VR Faresin** gNTM +24 (VR Feton x S Valpas x Orko), är uppfödd hos Annamari och Tuomo Torttila, Finland. Han kommer från VikingEmbryo-programmet. Hennes egna kalvningar har gett kvigor varav en är inköpt till embryoprogrammet för spolning. VR Faresin förväntas nedärva bra dotterfertilitet och bra hälsoegenskaper.

**22-7820 VR Toffee** gNTM +24 (VR Tokyo x VR Uudin ET x R Haslev) kommer från Myllylän Tila Oy, Finland. Hans mor producerade drygt 9000 kg mjölk under sin första laktation och mormor har ett snitt på drygt 12 000 kg. VR Toffe förväntas nedärva mycket mjölk, bra ben och juver med lite längre spenar.

**22-7767 VR Bomba** gNTM +24 (VR Bruhn x VR Grant x R Facet) är uppfödd på Iskola Oy, Finland. Hans mor Lili är född på Iskola Oy och kommit tillbaka dit efter att ha varit på Hollola och spolats på embryon. Asmo Lilis kofamilj härstammar från Sverige, i sjätte led finns Sally som köptes till Asmo från Sverige för 20 år sedan. VR Bomba ger höga halter samt bra ben och juver.

**22-7838 VR Vanamo** gNTM +23 (VR Viper x VR Boxer R x Ullimulli) är uppfödd hos Antti-Jussi Heikkilä, Finland. Modern Lystinen har varit donator i VikingEmbryo-programmet och producerade 46 embryon på två spolningar. En halvbror VR Hiphop är inköpt och en helsyster är inköpt till VikingEmbryo-programmet i Hollola för att spolas på embryon. Mormor har hittills en livstidsproduktion på över 40 000 kg mjölk efter sin fjärde kalvning. VR Vanamo förväntas ge döttrar med mycket bra produktion, mjölkbarhet och juver.

**22-7884 VR Urjala** gNTM +22 (VR Umbro x VR Tasa ET x N Arina) kommer från Marko och Marianne Mänki, Finland. Mo-

## Nya tjurfäder

Nya tjurfäder VikingRed november 2017

Kodnr	Namn	gNTM	Far	Morfar	Uppfödare
<b>SRB</b>					
22-7818	VR Hashtag	+28	VR Hielke	VR Uudin ET	Mari & Matti Raudaskoski, Ylä-Salmisentie, Kauppilanmäki, Finland
3-9855	VR Bourne	+25	VR Bonzo	VR Rusty	MB Ekström Mjölk, Villberga Kårsta, Grillby, Sverige
22-7767	VR Bomba	+24	VR Bruhn	VR Grant	Iskola Oy, Kantentmäentie, Vieremä, Finland
22-7820	VR Toffee	+24	VR Tokyo	VR Uudin ET	Myllylän Tila Oy, Kalajoentie, Kalajoki, Finland
3-9853	VR Fredrik	+23	VR Feton	R Haslev	C & U Winblad, Womtorp jordbruk, Våmtorp, Ekilstuna, Sverige
22-7838	VR Vanamo	+23	VR Viper	VR Boxer R	Antti-Jussi Heikkilä, Kivisalmentie, Kuhmalahdi, Finland
22-7819	VR Feta	+22	VR Firmino	VR Birdie	S Laukkanen & V Laamanen, Tönkivaarantie, Kirjavaala, Finland
22-7892	VR Hopla	+22	VR Hermit	Pellpers	Søren Røndbjerg, Øgelundvej, Give, Danmark
22-7884	VR Urjala	+22	VR Umbro	VR Tasa ET	Marko & Marianne Mänki, Murrunkulmantie, Forssa, Finland
3-9866	VR Utara	+22	VR Uulas	VR Niki	Elin & Pattrik Johansson, Torps gård, Månstad, Sverige
22-7748	VR Ydsy	+20	VR Ystad	VR Uudin ET	Jussi & Merja Himanka, Puusaarentie, Hillilä, Finland
3-9862	VR Henrik PP	+15	VR Hel P	S Valpas	Torbjörn Boo, Stenkulla, Hjortkvarn, Sverige
<b>RDM/RB</b>					
9-6189	VR Hopkins	+28	VR Horton	VR Haltia	Søren Røndbjerg, Øgelundvej, Give, Danmark
9-6190	VR Upiter	+25	VR Uulas	VR Gallas	Michael Jensen, Sall Skovvej, Hammel, Danmark
3-9851	VR Ulf	+22	VR Umbro	VR Cigar	Björn Runarsson, Barkö, Östhammar
9-6188	VR Horatio	+21	VR Hermit	Buckarby	Jakob Gade, Lyngvej, Skals, Danmark
9-6192	VR Horne P	+20	VR Hjusticia	VR Gamst	Børsholdt v/Søren Johansen, Tåstebjerggyden, Faaborg, Danmark



Fin huvudbild av VR Bonzai, en av de nya tjurarna på bruksplanen.



En vacker höstbild på en dotter efter VR Fonda. Bilden är från Nötcenter Viken AB, Falköping.

dern Joutsa ska snart ha sin fjärde kalv. Hon producerade i sin hittills bästa laktation drygt 11 000 kg mjölk med höga halter. VR Urjala är en äkta Finsk Ayrshire utan inblandning av andra raser. Han nedärver lätta kalvningar, bra juverhälsa samt välanfästade juver.

**3-9866 VR Utara** gNTM +22 (VR Uulas x VR Niki x R David) kommer från Elin och Patrik Johansson, Torps gård, Månstad, en besättning som levererat många tjurar. VR Hoss, VR Buff och senast VR Amaretto är tjurar som kommer från den här besättningen. Mor 1852 Gruda, har nyligen fått sin andra kalv och är dräktig igen. Mormor har i snitt producerat nästan 12 000 kg ECM och mormorsmor nästan 11 000 kg ECM. VR Utara nedärver hög mjölkproduktion och utmärkt dotterfertilitet.

**22-7804 VR Bonzai** gNTM +20 (VR Borat x VR Borsse x A Linné), uppfödare Arto och Eija Hinkula, Finland. Flera tjurar är inköpta från denna besättning trots att de bara har 10 kor. De mest kända är VR Pasuuna och VR Faabeli. Båda dessa har Elmi som mormor och Bonzai har henne som mormorsmor. Både mor och mormor har i genomsnitt producerat över 10 000 kg per laktation. Mormorsmor har producerat 9700 kg ECM i snitt. VR Bonzai nedärver höga proteinhalter, är positiv i alla hälsoegenskaper samt förväntas ge snabbmjölkande döttrar.

## Tjurar som nedärver hornlöshet

Det finns flera bra tjurar som bär på det hornlösa, pollade anlaget. De flesta är heterozygot pollade (P) och det innebär att hälften av avkommorna blir hornlösa. Om en tjur är homozygot pollad (PP), blir alla avkommor efter honom hornlösa.

### SRB

**3-9822 VR Vind** gNTM +17 (VR Viro x VR Flinta x VR Gunnarstorp) från Christiansborgs Lantbruk AB, Kalmar, har testats för hornlöshet efter att flera personer hörde av sig om att de fått hornlösa kalvar efter honom, och han visade sig vara heterozygot pollad.

**3-9862 VR Henrik PP** gNTM +15 (VR Hel P x S Valpas x Peterslund) kommer från Torbjörn Boo, Stenkulla, Hjortkvarn, som också har fött upp bland annat VR Vilano. Två halvsysstrar efter VR Tivoli och VR Sahara har köpts in till VikingEmbryo-programmet. Modern har kalvat fyra gånger och blivit dräktig på första inseminering varje gång.

### RDM/RB

**9-6184 VR Luke P** gNTM +22 (VR Lucky x Nora Prästgård x O Brolin) kommer från Søren Røndbjerg, Danmark. Mor till VR Luke har spolats två gånger. VR Luke P förväntas nedärva höga halter och snabbmjölkande döttrar. Han har även X-Vik-doser tillgängliga.

**9-6192 VR Horne P** gNTM +20 (VR Hjusticia x VR Gamst x R Facet) är uppfödd av Søren Johansen, Danmark. VR Horne P förväntas nedärva lätta kalvningar, bra juverhälsa och utmärkt mjölkbarhet. VR Horne P har X-Vik-doser tillgängligt.

## Avkommebedömda tjurar

Tabell 2. Avkommebedömda tjurar VikingRed nov 2017

Kodnr	Namn	NTM	Far	Morfar
<b>SRB</b>				
22-6807	VR Vimpula	+25	S Valpas	Peterslund
3-9541	VR Hattrick	+25	R Haslev	Gunnarstorp
22-6305	VR Efect	+23	G Edbo	H Ponnistus
22-6282	VR Niki	+23	Nora Prästgård	Peterslund
3-9515	VR Hambo	+21	R Haslev	G Edbo
3-2983	VR Gobel	+19	Gunnarstorp	S Major
22-6691	VR Haltia	+17	Hällom	Turandot
3-9426	VR Sampo R	+17	S Signal	O Brolin
3-9200	VR Frixo	+16	R Facet	Långbo
3-9108	VR Gobi	+16	Gunnarstorp	Sandebö
22-6605	VR Vauhti ET	+16	Vret	H.Piuha
22-6689	VR Falcon	+15	R Facet	Orraryd
3-9561	VR Polaris	+15	Pellpers	S Adam
3-9584	VR Vilde	+15	S Valpas	G Edbo
3-9492	VR Hammer	+14	R Haslev	G Edbo
3-9219	VR Fans	+14	R Facet	O Brolin
<b>RB/RDM</b>				
9-6061	VR Babylon	+21	Buckarby	S Adam
9-6136	VR Donato	+21	R David	R Admiral
9-6069	VR Gallas	+18	Gunnarstorp	R David
9-6043	VR Fimbe	+17	R Facet	R Festival

# Viking Topp 5 - gör ditt val

## VikingRed-tjurar på bruksplanen

NTM	
VR Viljar	+29
VR Fransco	+28
VR Herbert	+28
VR Filur*	+28
VR Viktor*	+26

Produktion	
VR Vimpula**	121
VR Viktor*	119
VR Filur*	118
VR Herbert	117
VR Toffee	117

Dotterfertilitet	
VR Faresin	116
VR Utara	114
VR Leho	111
VR Finduz*	109
VR Viljar	108

Kalvning far	
VR Faresin	114
VR Fransco	113
VR Finduz*	113
VR Hjulle	111
VR Leonid*	111

Mastitresistens	
VR Viljar	120
VR Hjulle	111
VR Leonid*	111
VR Urjala	111
VR Leho	110

Ben	
VR Fransco	123
VR Leonid*	117
VR Herbert	116
VR Bosse	116
VR Leho	115

Juver	
VR Viljar	128
VR Hjulle	120
VR Leho	119
VR Filur*	118
VR Toffee	115

Överlevandetal	
VR Filur *	123
VR Viljar	116
VR Vanamo	115
VR Herbert	115
VR Faresin	115

Mjölkarhet	
VR Hjulle	125
VR Sotiisi	118
VR Vanamo	113
VR Bonzai	113
VR Bomba	109

\*RDM/RB

\*\*Avkommebedömd


Om inget annat anges är det ett genomiskt avelsvärde

## Könssorterad sperma från VikingGenetics





**gNTM +28**

**9-6178 VR Filur**  
VR Fonseca x VR Uudin ET



**Pris 319 kr**

**gNTM +26**

**9-6179 VR Viktor R**  
VR Vimur R x Pellpers



**Pris 319 kr**

**gNTM +24**

**22-7850 VR Abraham**  
VR Aatami x Buckarby



**Pris 319 kr**

Med X-Vik får du 90% kvigkalvar och fler kvigor efter dina bästa kor! Seminera kvigor och kor med bra brunst för bästa resultat! För andra tjurar med X-Vik i lager, se vår hemsida [www.vikinggenetics.se/ras/x-vik](http://www.vikinggenetics.se/ras/x-vik).



SRB

**SRB 22-7674**  
**VR Viljar**

VR Kuuselan Vimur Viljar  
SRB 47674

gNTM  
**+29**

**F:** VR Vimur R **FF:** S Valpas  
**MF:** VR Niki **MMF:** Ullimulli

**PRIS: 182 kr**  
**X-VIK: 319 kr**

Produktion	Antal döttrar: 0
Mjölkindex	114
Mjök, kg	107
Protein, kg	113
Protein %	111
Fett, kg	111
Fett %	106
Tillväxt	97

Hälsöegenskaper	Antal döttrar: 0
Dotterfruktsamhet	108
Kalvningar, far	91
Kalvningar, döttrar	102
Mastitresistens	120
Övrig hälsa	104
Överlevandetal	116
Klövhälsa	102
Ungdjursöverlevn.	84
Mjölklarhet	95
Temperament	97



Asmo Luckykymppi mor till VR Viljar

**Fantastisk mastitresistens**  
**Resliga, rejäla döttrar**  
**Extremt bra juver**



Exteriör		Antal döttrar: 0
Reslighet	117	hög
Kroppsdjup	114	djupt
Bröstbredd	122	brett
Mjölktyp	101	skarp
Overlinje	98	svag
Korsbredd	114	brett
Korslutning	98	överbyggd
Hasvinkel	108	krokig
Ben bakifrån	102	parallell
Haskvalitet	107	torra
Benbyggnad	99	grov
Fotvinkel	112	brant
Främre anfastn	119	stark
Bakjuverbredd	104	brett
Bakjuverhöjd	111	hög
Juveligament	110	stark
Juverdjuv	130	grunt
Juverbalsans	118	framtungt
Spennlängd	107	länga
Spentjocklek	105	tjocka
Spennlac fram	109	tätt
Spennlac bak	101	tätt

Uppfödare: Kati & Ari Luukkonen, Petäyksentie, Sonkajärvi, Finland

NAV: 17-11-07

**SRB 3-9846**  
**VR Herbert**

VR Råstorp Hjusticia Herbert  
SRB 99846

gNTM  
**+28**

**F:** VR Hjusticia **FF:** VR Hammer  
**MF:** VR Niki **MMF:** R David

**PRIS: 217 kr**

Produktion	Antal döttrar: 0
Mjölkindex	117
Mjök, kg	106
Protein, kg	115
Protein %	115
Fett, kg	116
Fett %	114
Tillväxt	98

Hälsöegenskaper	Antal döttrar: 0
Dotterfruktsamhet	98
Kalvningar, far	106
Kalvningar, döttrar	111
Mastitresistens	107
Övrig hälsa	102
Överlevandetal	115
Klövhälsa	107
Ungdjursöverlevn.	103
Mjölklarhet	103
Temperament	111



**Mycket bra mjölkindex**  
**Korrekt ben**  
**Allround-tjur**



Hol 5%, BSW 8%

Exteriör		Antal döttrar: 0
Reslighet	98	låg
Kroppsdjup	93	grunt
Bröstbredd	98	smalt
Mjölktyp	97	grov
Overlinje	92	svag
Korsbredd	105	brett
Korslutning	99	överbyggd
Hasvinkel	103	krokig
Ben bakifrån	109	parallell
Haskvalitet	113	torra
Benbyggnad	108	flat, fin
Fotvinkel	104	brant
Främre anfastn	105	stark
Bakjuverbredd	103	brett
Bakjuverhöjd	107	hög
Juveligament	111	stark
Juverdjuv	110	grunt
Juverbalsans	105	framtungt
Spennlängd	101	länga
Spentjocklek	91	tunna
Spennlac fram	104	tätt
Spennlac bak	105	tätt

Uppfödare: Herbertssons Lantbruk, Råstorp Mellangården, Kisa, Sverige

NAV: 17-11-07

SRB

**SRB 3-9858**  
**Hjulle**

VR Granselund Hjusticia Hjulle  
SRB 99858

gNTM  
**+25**

**Tjurfader**

Produktion	Antal döttrar: 0
Mjölkinde	107
Mjök, kg	93
Protein, kg	104
Protein %	127
Fett, kg	107
Fett %	123
Tillväxt	99

Hälsöegenskaper	Antal döttrar: 0
Dotterfruktsamhet	101
Kalvningar, far	111
Kalvningar, döttrar	109
Mastitresistens	111
Övrig hälsa	104
Överlevandetal	110
Klövhälsa	101
Ungdjursöverlevn.	102
Mjolkbarhet	125
Temperament	103

**F:** VR Hjusticia **FF:** VR Hammer  
**MF:** Hällom **MMF:** R Facet



**Kraftig halthöjare**  
**Mycket snabbmjölkande döttrar**  
**Superjuver**



Hol 2%, BSW 8%

Exteriör		Antal döttrar: 0		
Reslighet	96	låg		
Kroppsdjup	88	grunt		
Bröstbredd	100	smalt		<b>Kroppsstorlek 97</b>
Mjölktyp	100	grov		
Overlinje	93	svag		
Korsbredd	92	smalt		
Korslutning	88	överbyggd		
Hasvinkel	108	krokig		
Ben bakifrån	105	parallell		<b>Ben 112</b>
Haskvalitet	114	torra		
Benbyggnad	114	flat, fin		
Fotvinkel	94	låg		
Främre anfastn	114	stark		
Bakjuverbredd	107	brett		
Bakjuverhöjd	112	hög		
Juveligament	106	stark		<b>Juvel 120</b>
Juverdjup	118	grunt		
Juverbalsans	110	framtungt		
Spenlängd	101	länga		
Spenstjocklek	104	tjocka		
Spenplac fram	119	tätt		
Spenplac bak	107	tätt		

Uppfödare: Martin & Pia Berglund, Umgränsele, Lycksele, Sverige

NAV: 17-11-07

**SRB 22-6807**  
**VR Vimpula**

VR Kuuselan Valpas Vimpula  
SRB 46807

NTM  
**+25**

Produktion	Antal döttrar: 679
Mjölkinde	121
Mjök, kg	124
Protein, kg	123
Protein %	94
Fett, kg	119
Fett %	93
Tillväxt	104

Hälsöegenskaper	Antal döttrar: 435
Dotterfruktsamhet	98
Kalvningar, far	110
Kalvningar, döttrar	101
Mastitresistens	100
Övrig hälsa	99
Överlevandetal	107
Klövhälsa	103
Ungdjursöverlevn.	112
Mjolkbarhet	97
Temperament	100

**F:** S Valpas **FF:** K.Okke  
**MF:** Peterslund **MMF:** Etroni



**Fantastisk mjölkproduktion**  
**Bra benkvalitet**  
**Lätta kalvningar**

Exteriör		Antal döttrar: 159		
Reslighet	95	låg		
Kroppsdjup	102	djupt		
Bröstbredd	107	brett		<b>Kroppsstorlek 99</b>
Mjölktyp	114	skarp		
Overlinje	103	stark		
Korsbredd	89	smalt		
Korslutning	99	överbyggd		
Hasvinkel	108	krokig		
Ben bakifrån	105	parallell		<b>Ben 113</b>
Haskvalitet	112	torra		
Benbyggnad	114	flat, fin		
Fotvinkel	103	brant		
Främre anfastn	88	lös		
Bakjuverbredd	113	brett		
Bakjuverhöjd	106	hög		
Juveligament	104	stark		<b>Juvel 97</b>
Juverdjup	90	djupt		
Juverbalsans	108	framtungt		
Spenlängd	110	länga		
Spenstjocklek	111	tjocka		
Spenplac fram	90	vitt		
Spenplac bak	92	vitt		

Uppfödare: Kati & Ari Luukkonen, Petäyksentie, Sonkajärvi, Finland

NAV: 17-11-07

**Avkommebedömd tjur**

SRB

**SRB 22-7767**  
**VR Bomba**

VR Iskolan Bruhn Bomba  
SRB 47767

gNTM  
**+24**

**Tjurfader**

Produktion	Antal döttrar: 0
Mjölkindex	116
Mjök, kg	103
Protein, kg	114
Protein %	123
Fett, kg	110
Fett %	110
Tillväxt	105

Hälsogenskaper	Antal döttrar: 0
Dotterfruktsamhet	95
Kalvningar, far	101
Kalvningar, döttrar	99
Mastitresistens	106
Övrig hälsa	100
Överlevandetal	107
Klövhälsa	97
Ungdjursöverlevn.	102
Mjolkbarhet	109
Temperament	103

PRIS: 182 kr

**F:** VR Bruhn    **FF:** VR Borsse  
**MF:** VR Grant    **MMF:** R Facet



Bild saknas

Mycket bra mjölkindex  
Proteinhaltshöjare  
Mycket bra juver



Hol 7%, BSW 9%

Exteriör		Antal döttrar: 0
Reslighet	101	hög
Kroppsdjup	96	grunt
Bröstbredd	99	smalt
Mjölktyp	102	skarp
Overlinje	119	stark
Korsbredd	103	brett
Korslutning	100	överbyggd
Hasvinkel	95	rak
Ben bakifrån	105	parallell
Haskvalitet	99	svullna
Benbyggnad	107	flat, fin
Fotvinkel	101	brant
Främre anfastn	112	stark
Bakjuverbredd	106	brett
Bakjuverhöjd	110	hög
Juveligament	111	stark
Juverdyp	116	grunt
Juverbalsans	110	framtungt
Spenlängd	95	korta
Spenstjocklek	106	tjocka
Spenplac fram	106	tätt
Spenplac bak	110	tätt

Uppfödare: Iskola oy, Kantenmäentie, Vieremä, Finland

NAV: 17-11-07

**SRB 22-7783**  
**VR Faresin**

VR Rokkilan Feton Faresin  
SRB 47783

gNTM  
**+24**

**Tjurfader**

Produktion	Antal döttrar: 0
Mjölkindex	112
Mjök, kg	102
Protein, kg	109
Protein %	115
Fett, kg	113
Fett %	117
Tillväxt	93

Hälsogenskaper	Antal döttrar: 0
Dotterfruktsamhet	116
Kalvningar, far	114
Kalvningar, döttrar	99
Mastitresistens	101
Övrig hälsa	103
Överlevandetal	115
Klövhälsa	102
Ungdjursöverlevn.	108
Mjolkbarhet	104
Temperament	105

PRIS: 182 kr

**F:** VR Feton    **FF:** VR Flame  
**MF:** S Valpas    **MMF:** Orkko



Bra mjölkindex  
Mycket bra dotterfertilitet  
Lätta kalvningar



BSW 3%

Exteriör		Antal döttrar: 0
Reslighet	90	låg
Kroppsdjup	100	grunt
Bröstbredd	107	brett
Mjölktyp	99	grov
Overlinje	100	svag
Korsbredd	102	brett
Korslutning	93	överbyggd
Hasvinkel	106	krokig
Ben bakifrån	104	parallell
Haskvalitet	98	svullna
Benbyggnad	111	flat, fin
Fotvinkel	100	låg
Främre anfastn	106	stark
Bakjuverbredd	99	smalt
Bakjuverhöjd	100	låg
Juveligament	115	stark
Juverdyp	100	djupt
Juverbalsans	113	framtungt
Spenlängd	96	korta
Spenstjocklek	112	tjocka
Spenplac fram	111	tätt
Spenplac bak	105	tätt

Uppfödare: Annamari & Tuomo Torttila, Viikkilänkuja, Lammi, Finland

NAV: 17-11-07

SRB

**SRB 22-7729**  
**VR Sotiisi**

VR Paavolan Seili Sotiisi  
SRB 47729

**F:** VR Seili **FF:** VR Sampo R  
**MF:** S Valpas **MMF:** Hällom

gNTM  
**+24**

**Tjurfader**

Produktion	Antal döttrar: 0
Mjölkindex	114
Mjök, kg	104
Protein, kg	111
Protein %	113
Fett, kg	114
Fett %	115
Tillväxt	98

Hälsöegenskaper	Antal döttrar: 0
Dotterfruktsamhet	108
Kalvningar, far	102
Kalvningar, döttrar	97
Mastitresistens	109
Övrig hälsa	97
Överlevandetal	113
Klövhälsa	96
Ungdjursöverlevn.	108
Mjölklarhet	118
Temperament	102

PRIS: 182 kr



Högt  
mjölkindex  
Bra benkvalitet  
Snabbmjölkande  
döttrar



BSW 1%

Exteriör		Antal döttrar: 0		
Reslighet	108	hög		
Kroppsdjup	103	djupt		
Bröstbredd	102	brett		
Mjölktyp	108	skarp		
Overlinje	98	svag		
Korsbredd	105	brett		
Korslutning	104	sluttande		
Hasvinkel	107	krokig		
Ben bakifrån	103	parallell		
Haskvalitet	111	torra		
Benbyggnad	113	flat, fin		
Fotvinkel	98	låg		
Främre anfastn	100	lös		
Bakjuverbredd	99	smalt		
Bakjuverhöjd	106	hög		
Juveligament	99	svag		
Juvelrdjup	108	grunt		
Juvelbalans	98	baktungt		
Spenlängd	98	korta		
Spenjtjocklek	96	tunna		
Spenplac fram	94	vitt		
Spenplac bak	91	vitt		

Uppfödare: Petri & Virpi Paavola, Puumalantie, Kaustinen, Finland

NAV: 17-11-07

**SRB 22-7820**  
**VR Toffee**

VR Myllylän Tokyo Toffee  
SRB 47820

**F:** VR Tokyo **FF:** VR Tuomi  
**MF:** VR Uudin ET **MMF:** R Haslev

gNTM  
**+24**

**Tjurfader**

Produktion	Antal döttrar: 0
Mjölkindex	117
Mjök, kg	117
Protein, kg	118
Protein %	99
Fett, kg	114
Fett %	95
Tillväxt	97

Hälsöegenskaper	Antal döttrar: 0
Dotterfruktsamhet	102
Kalvningar, far	102
Kalvningar, döttrar	105
Mastitresistens	101
Övrig hälsa	97
Överlevandetal	113
Klövhälsa	100
Ungdjursöverlevn.	94
Mjölklarhet	97
Temperament	105

PRIS: 182 kr



Fantastisk  
mjölkproduktion  
Bra ben  
Bra juver m  
längre spenar



Hol 2%, BSW 5%

Exteriör		Antal döttrar: 0		
Reslighet	104	hög		
Kroppsdjup	98	grunt		
Bröstbredd	102	brett		
Mjölktyp	103	skarp		
Overlinje	95	svag		
Korsbredd	101	brett		
Korslutning	112	sluttande		
Hasvinkel	105	krokig		
Ben bakifrån	97	hasträng		
Haskvalitet	111	torra		
Benbyggnad	113	flat, fin		
Fotvinkel	106	brant		
Främre anfastn	109	stark		
Bakjuverbredd	108	brett		
Bakjuverhöjd	119	hög		
Juveligament	105	stark		
Juvelrdjup	109	grunt		
Juvelbalans	107	framtungt		
Spenlängd	105	länga		
Spenjtjocklek	107	tjocka		
Spenplac fram	111	tätt		
Spenplac bak	106	tätt		

Uppfödare: Myllylän Tila oy, Kalajoentie, Kalajoki, Finland

NAV: 17-11-07



SRB

**SRB 22-7838**  
**VR Vanamo**

VR Viking Viper Vanamo  
SRB 47838

gNTM  
**+23**

**Tjurfader**

Produktion	Antal döttrar: 0
Mjölkinde	114
Mjök, kg	109
Protein, kg	110
Protein %	100
Fett, kg	120
Fett %	115
Tillväxt	95

Hälsöegenskaper	Antal döttrar: 0
Dotterfruktsamhet	98
Kalvningar, far	102
Kalvningar, döttrar	101
Mastitresistens	106
Övrig hälsa	95
Överlevandetal	115
Klövhälsa	109
Ungdjursöverlevn.	101
Mjolkbarhet	113
Temperament	104

PRIS: 182 kr

**F:** VR Viper **FF:** VR Vilde  
**MF:** VR Boxer R **MMF:** Ullimulli



Högt mjölkinde  
Snabbmjolkande döttrar  
Mycket bra juver



Hol 2%, BSW 5%

Exteriör	Antal döttrar: 0		
Reslighet	99	låg	
Kroppsdjup	106	djupt	
Bröstbredd	98	smalt	<b>Kroppsstorlek 105</b>
Mjölktyp	109	skarp	
Overlinje	108	stark	
Korsbredd	104	brett	
Korslutning	94	överbyggd	
Hasvinkel	103	krokig	
Ben bakifrån	102	parallell	<b>Ben 103</b>
Haskvalitet	101	torra	
Benbyggnad	102	flat, fin	
Fotvinkel	104	brant	
Främre anfastn	110	stark	
Bakjuverbredd	120	brett	
Bakjuverhöjd	116	hög	
Juveligament	107	stark	<b>Juver 114</b>
Juverdjuv	111	grunt	
Juverbals	110	framtungt	
Spenlängd	95	korta	
Spenjocklek	105	tjocka	
Spenplac fram	112	tätt	
Spenplac bak	104	tätt	

Uppfödare: Antti-Jussi Heikkilä, Kivisalmentie, Kuhmalahti, Finland

NAV: 17-11-07

**SRB 22-7884**  
**VR Urjala**

VR Satulin Umbro Urjala  
SRB 47884

gNTM  
**+22**

**Tjurfader**

Produktion	Antal döttrar: 0
Mjölkinde	110
Mjök, kg	108
Protein, kg	109
Protein %	100
Fett, kg	114
Fett %	108
Tillväxt	98

Hälsöegenskaper	Antal döttrar: 0
Dotterfruktsamhet	103
Kalvningar, far	110
Kalvningar, döttrar	102
Mastitresistens	111
Övrig hälsa	97
Överlevandetal	112
Klövhälsa	105
Ungdjursöverlevn.	104
Mjolkbarhet	103
Temperament	102

PRIS: 182 kr

**F:** VR Umbro **FF:** VR Uudin ET  
**MF:** VR Tasa ET **MMF:** N.Arina



Lätta kalvningar  
Bra mastitresistens  
Välanfästade juver



Exteriör	Antal döttrar: 0		
Reslighet	100	låg	
Kroppsdjup	100	grunt	
Bröstbredd	97	smalt	<b>Kroppsstorlek 100</b>
Mjölktyp	107	skarp	
Overlinje	97	svag	
Korsbredd	94	smalt	
Korslutning	103	sluttande	
Hasvinkel	103	krokig	
Ben bakifrån	101	parallell	<b>Ben 105</b>
Haskvalitet	105	torra	
Benbyggnad	108	flat, fin	
Fotvinkel	97	låg	
Främre anfastn	114	stark	
Bakjuverbredd	112	brett	
Bakjuverhöjd	115	hög	
Juveligament	101	stark	<b>Juver 113</b>
Juverdjuv	107	grunt	
Juverbals	106	framtungt	
Spenlängd	101	länga	
Spenjocklek	108	tjocka	
Spenplac fram	109	tätt	
Spenplac bak	112	tätt	

Uppfödare: Marko & Marianne Mänki, Murronkulmantie, Forssa, Finland

NAV: 17-11-07

SRB

**SRB 3-9866**  
**VR Utara**

VR Torp Uulas Utara  
SRB 99866

**F:** VR Uulas **FF:** VR Uudin ET  
**MF:** VR Niki **MMF:** R David

gNTM  
**+22**

**Tjurfader**

Produktion	Antal döttrar: 0
Mjölkindex	114
Mjök, kg	111
Protein, kg	114
Protein %	104
Fett, kg	110
Fett %	99
Tillväxt	104

Hälsogenskaper	Antal döttrar: 0
Dotterfruktsamhet	114
Kalvningar, far	99
Kalvningar, döttrar	105
Mastitresistens	106
Övrig hälsa	110
Överlevandetal	104
Klövhälsa	101
Ungdjursöverlevn.	98
Mjölklarhet	95
Temperament	104

**PRIS: 182 kr**



Högt mjölkindex  
Mycket bra dotterfertilitet  
Längre spenar



Hol 3%, BSW 3%

Exteriör	Antal döttrar: 0	
Reslighet	101	hög
Kroppsdjup	106	djupt
Bröstbredd	113	brett
Mjölktyp	95	grov
Overlinje	92	svag
Korsbredd	110	brett
Korslutning	95	överbyggd
Hasvinkel	104	krokig
Ben bakifrån	95	hasträng
Haskvalitet	98	svullna
Benbyggnad	93	grov
Fotvinkel	103	brant
Främre anfastn	102	stark
Bakjuverbredd	107	brett
Bakjuverhöjd	101	hög
Juveligament	98	svag
Juverdjup	100	djupt
Juverbalsans	102	framtungt
Spenlängd	114	länga
Spenstjocklek	106	tjocka
Spenplac fram	100	vitt
Spenplac bak	93	vitt

Uppfödare: Elin & Patrik Johansson, Torps gård, Månstad, Sverige

NAV: 17-11-07

**SRB 3-9959**  
**VR Leho**

VR Rånäs Lazer Leho  
SRB 99959

**F:** VR Lazer **FF:** VR Leroy  
**MF:** S Valpas **MMF:** S Adam

gNTM  
**+21**

Produktion	Antal döttrar: 0
Mjölkindex	109
Mjök, kg	104
Protein, kg	109
Protein %	109
Fett, kg	106
Fett %	102
Tillväxt	99

Hälsogenskaper	Antal döttrar: 0
Dotterfruktsamhet	111
Kalvningar, far	97
Kalvningar, döttrar	98
Mastitresistens	110
Övrig hälsa	102
Överlevandetal	112
Klövhälsa	98
Ungdjursöverlevn.	93
Mjölklarhet	94
Temperament	97

**PRIS: 162 kr**  
**X-VIK: 319 kr**



Bra dotterfertilitet  
Bra mastitresistens  
Mycket bra ben & juver



BSW 4%

Exteriör	Antal döttrar: 0	
Reslighet	100	låg
Kroppsdjup	89	grunt
Bröstbredd	99	smalt
Mjölktyp	105	skarp
Overlinje	104	stark
Korsbredd	102	brett
Korslutning	90	överbyggd
Hasvinkel	101	krokig
Ben bakifrån	107	parallell
Haskvalitet	111	torra
Benbyggnad	117	flat, fin
Fotvinkel	99	låg
Främre anfastn	112	stark
Bakjuverbredd	103	brett
Bakjuverhöjd	107	hög
Juveligament	112	stark
Juverdjup	115	grunt
Juverbalsans	106	framtungt
Spenlängd	109	länga
Spenstjocklek	98	tunna
Spenplac fram	120	tätt
Spenplac bak	107	tätt

Uppfödare: Thomas Bäck, Rånäs, Sverige

NAV: 17-11-07

SRB

**SRB 22-7804**  
**VR Bonzai**

VR Nivalan Borat Bonzai  
SRB 47804

gNTM  
**+20**

**Tjurfader**

Produktion	Antal döttrar: 0
Mjölkindex	108
Mjök, kg	97
Protein, kg	107
Protein %	123
Fett, kg	103
Fett %	111
Tillväxt	102

Hälsöegenskaper	Antal döttrar: 0
Dotterfruktsamhet	100
Kalvningar, far	103
Kalvningar, döttrar	103
Mastitresistens	107
Övrig hälsa	104
Överlevandetal	110
Klövhälsa	114
Ungdjursöverlevn.	103
Mjölklarhet	113
Temperament	105

PRIS: 162 kr

**F:** VR Borat **FF:** VR Brick  
**MF:** VR Borsse **MMF:** A Linné



Protein-  
haltshöjare  
Friska klövar  
Bra  
mjölklarhet



Hol 3%, BSW 7%

Exteriör		Antal döttrar: 0
Reslighet	101	hög
Kroppsdjup	100	grunt
Bröstdjup	108	brett
Mjölktyp	92	grov
Overlinje	108	stark
Korsbredd	87	smalt
Korslutning	101	sluttande
Hasvinkel	108	krokig
Ben bakifrån	111	parallell
Haskvalitet	106	torra
Benbyggnad	96	grov
Fotvinkel	105	brant
Främre anfastn	117	stark
Bakjuverbredd	91	smalt
Bakjuverhöjd	103	hög
Juveligament	102	stark
Juvelrdjup	113	grunt
Juvelbalans	109	framtungt
Spenslängd	108	länga
Spentjocklek	110	tjocka
Spenslac fram	93	vitt
Spenslac bak	97	vitt

Uppfödare: Arto & Eija Hinkula, Ranuantie, Kokkoylä, Finland NAV: 17-11-07

RDM/RB

**RDM 9-6178**  
**VR Filur**

VR Fonseca Filur  
RDM 37887

gNTM  
**+28**

Produktion	Antal döttrar: 0
Mjölkindex	118
Mjök, kg	105
Protein, kg	115
Protein %	119
Fett, kg	119
Fett %	121
Tillväxt	106

Hälsöegenskaper	Antal döttrar: 0
Dotterfruktsamhet	106
Kalvningar, far	98
Kalvningar, döttrar	102
Mastitresistens	97
Övrig hälsa	102
Överlevandetal	123
Klövhälsa	102
Ungdjursöverlevn.	103
Mjölklarhet	107
Temperament	110

PRIS: 217 kr  
X-VIK: 319 kr

**F:** VR Fonseca **FF:** VR Favre  
**MF:** VR Uudin ET **MMF:** R Fastrup



Högt  
mjölkindex  
Rejala döttrar  
m bra ben & juvel  
Mycket högt  
överlevandetal



Hol 13%, BSW 13%

Exteriör		Antal döttrar: 0
Reslighet	110	hög
Kroppsdjup	107	djupt
Bröstdjup	110	brett
Mjölktyp	107	skarp
Overlinje	95	svag
Korsbredd	99	smalt
Korslutning	101	sluttande
Hasvinkel	93	rak
Ben bakifrån	104	parallell
Haskvalitet	98	svullna
Benbyggnad	93	grov
Fotvinkel	102	brant
Främre anfastn	118	stark
Bakjuverbredd	113	brett
Bakjuverhöjd	106	hög
Juveligament	94	svag
Juvelrdjup	110	grunt
Juvelbalans	105	framtungt
Spenslängd	116	länga
Spentjocklek	108	tjocka
Spenslac fram	106	tätt
Spenslac bak	97	vitt

Uppfödare: Eskild Grabow Olesen, Ennergård, Horsens, Danmark NAV: 17-11-07

## RDM/RB

### RDM 9-6179 VR Viktor R

VR Vimur Viktor  
RDM 37888

gNTM  
**+26**

**F:** VR Vimur R **FF:** S Valpas  
**MF:** Pellpers **MMF:** R Fastrup



Fantastisk  
mjölkproduktion  
Grunda juver  
Starkt ligament

X-VIK®

GENVIK®

Hol 4%, Mon3%, BSW 2%

#### Tjurfader

Produktion	Antal döttrar: 0
Mjölkindex	119
Mjök, kg	115
Protein, kg	119
Protein %	105
Fett, kg	117
Fett %	103
Tillväxt	97

Hälsöegenskaper	Antal döttrar: 0
Dotterfruktsamhet	108
Kalvningar, far	97
Kalvningar, döttrar	106
Mastitresistens	108
Övrig hälsa	102
Överlevandetal	109
Klövhälsa	101
Ungdjursöverlevn.	87
Mjölklarhet	105
Temperament	102

**PRIS: 182 kr**  
**X-VIK: 319 kr**

Exteriör		Antal döttrar: 0
Reslighet	104	hög
Kroppsdjup	97	grunt
Bröstbredd	105	brett
Mjölktyp	103	skarp
Overlinje	97	svag
Korsbredd	108	brett
Korslutning	98	överbyggd
Hasvinkel	105	krokig
Ben bakifrån	103	parallell
Haskvalitet	109	torra
Benbyggnad	104	flat, fin
Fotvinkel	104	brant
Främre anfastn	105	stark
Bakjuverbredd	100	smalt
Bakjuverhöjd	108	hög
Juveligament	114	stark
Juverdjuv	117	grunt
Juverbalsans	118	framtungt
Spennlängd	90	korta
Spentjocklek	91	tunna
Spennlac fram	104	tätt
Spennlac bak	106	tätt

Uppfödare: Lars A Iversen, Stengård, Skamby, Danmark

NAV: 17-11-07

### RB 9-6173 VR Leonid

VR Korkiakosken Limit Leonid  
RB 647664

gNTM  
**+23**

**F:** VR Limit **FF:** VR Leroy  
**MF:** VR Cigar **MMF:** T.Miqr



Högt  
mjölkindex  
Lätta kalvningar  
Bra  
mastitresistens

GENVIK®

Hol 8%, Mon 2%, BSW 9%

Exteriör		Antal döttrar: 0
Reslighet	101	hög
Kroppsdjup	95	grunt
Bröstbredd	87	smalt
Mjölktyp	107	skarp
Overlinje	97	svag
Korsbredd	100	smalt
Korslutning	92	överbyggd
Hasvinkel	87	rak
Ben bakifrån	107	parallell
Haskvalitet	111	torra
Benbyggnad	117	flat, fin
Fotvinkel	101	brant
Främre anfastn	117	stark
Bakjuverbredd	105	brett
Bakjuverhöjd	117	hög
Juveligament	99	svag
Juverdjuv	109	grunt
Juverbalsans	104	framtungt
Spennlängd	88	korta
Spentjocklek	91	tunna
Spennlac fram	101	tätt
Spennlac bak	95	vitt

Uppfödare: Matti & Leena Pihlaja, Koskenmäentie, Pentinmäki, Finland

NAV: 17-11-07



## RDM/RB

### RB 3-9848 VR Finduz

VR Vigerstad Feton Finduz  
RB 99848

gNTM  
+22

**F:** VR Feton **FF:** VR Flame  
**MF:** VR Cigar **MMF:** Gunnarstorp



Bra  
produktion  
Lätta kalvningar  
Bra ben &  
juver



Hol 5%, Mon 2%, BSW 9%

PRIS: 182 kr

Produktion	Antal döttrar: 0
Mjölkindex	111
Mjök, kg	103
Protein, kg	110
Protein %	113
Fett, kg	110
Fett %	110
Tillväxt	100

Hälsogenskaper	Antal döttrar: 0
Dotterfruktsamhet	109
Kalvningar, far	113
Kalvningar, döttrar	102
Mastitresistens	99
Övrig hälsa	103
Överlevandetal	106
Klövhälsa	98
Ungdjursöverlevn.	110
Mjölklarhet	104
Temperament	99

Exteriör		Antal döttrar: 0			
Reslighet	96	låg			
Kroppsdjup	90	grunt			
Bröstbredd	97	smalt			
Mjölktyp	100	grov			
Overlinje	108	stark			
Korsbredd	91	smalt			
Korslutning	96	överbyggd			
Hasvinkel	98	rak			
Ben bakifrån	109	parallell			
Haskvalitet	104	torra			
Benbyggnad	118	flat, fin			
Fotvinkel	100	låg			
Främre anfastn	110	stark			
Bakjuverbredd	110	brett			
Bakjuverhöjd	109	hög			
Juveligament	107	stark			
Juverdyp	109	grunt			
Juverbalsans	107	framtungt			
Spenlängd	100	korta			
Spentjocklek	92	tunna			
Spenplac fram	112	tätt			
Spenplac bak	107	tätt			

Uppfödare: Arne & Bernt Petersson, Vigerstad Västergård, Rimforsa, Sverige NAV: 17-11-07

## TJURFÄDER SRB För följande tjurar gäller: begränsad tillgång de första månaderna efter insättning.

### SRB 22-7818 VR Hashtag

VR Lahtelan Hielke Hashtag  
SRB 47818

gNTM  
+28

**F:** VR Hielke **FF:** VR Haltia  
**MF:** VR Uudin ET **MMF:** VR Fergus



Fantastisk  
mjölkproduktion  
Högt  
överlevandetal  
Rejåla spenar



4% Hol, 2% Mon, 4% BSW

PRIS: 217 kr

### Tjurfäder

Produktion	Antal döttrar: 0
Mjölkindex	117
Mjök, kg	107
Protein, kg	115
Protein %	113
Fett, kg	116
Fett %	112
Tillväxt	98

Hälsogenskaper	Antal döttrar: 0
Dotterfruktsamhet	94
Kalvningar, far	102
Kalvningar, döttrar	104
Mastitresistens	106
Övrig hälsa	105
Överlevandetal	114
Klövhälsa	110
Ungdjursöverlevn.	103
Mjölklarhet	106
Temperament	96

Exteriör		Antal döttrar: 0			
Reslighet	105	hög			
Kroppsdjup	101	djupt			
Bröstbredd	101	brett			
Mjölktyp	105	skarp			
Overlinje	89	svag			
Korsbredd	111	brett			
Korslutning	97	överbyggd			
Hasvinkel	106	krokig			
Ben bakifrån	107	parallell			
Haskvalitet	107	torra			
Benbyggnad	103	flat, fin			
Fotvinkel	106	brant			
Främre anfastn	109	stark			
Bakjuverbredd	116	brett			
Bakjuverhöjd	105	hög			
Juveligament	112	stark			
Juverdyp	102	grunt			
Juverbalsans	97	baktungt			
Spenlängd	117	långa			
Spentjocklek	115	tjocka			
Spenplac fram	124	tätt			
Spenplac bak	116	tätt			

Uppfödare: Mari & Matti Raudaskoski, Ylä-Salmisentie, Kauppilanmäki, Finland NAV: 17-11-07

## TJURFÄDER RDM/RB För följande tjurar gäller: begränsad tillgång de första månaderna efter insättning.

### RDM 9-6189 VR Hopkins

VR Horton Hopkins  
RDM 37929

**F:** VR Horton **FF:** VR Hammer  
**MF:** VR Haltia **MMF:** A Linné

gNTM  
**+28**

#### Tjurfader

Produktion	Antal döttrar: 0
Mjölkindex	113
Mjolk, kg	101
Protein, kg	113
Protein %	124
Fett, kg	108
Fett %	112
Tillväxt	93

Hälsogenskaper	Antal döttrar: 0
Dotterfruktsamhet	107
Kalvningar, far	102
Kalvningar, döttrar	105
Mastitresistens	110
Övrig hälsa	97
Överlevandetal	107
Klövhälsa	93
Ungdjursöverlevn.	112
Mjolkbarhet	116
Temperament	105

**PRIS: 217 kr**



**Kraftig halthöjare**  
**Mycket bra ben & juver**  
**Snabbmjölkande döttrar**



Hol 7%, Mon 7%, BSW 12%

Exteriör		Antal döttrar: 0			
Reslighet	99	låg			
Kroppsdjup	101	djupt			
Bröstbredd	95	smalt			<b>Kroppsstorlek 100</b>
Mjölktyp	107	skarp			
Overlinje	91	svag			
Korsbredd	92	smalt			
Korslutning	93	överbyggd			
Hasvinkel	100	rak			
Ben bakifrån	105	parallell			<b>Ben 113</b>
Haskvalitet	109	torra			
Benbyggnad	109	flat, fin			
Fotvinkel	105	brant			
Främre anfastn	106	stark			
Bakjuverbredd	115	brett			
Bakjuverhöjd	112	hög			
Juveligament	117	stark			<b>Juver 114</b>
Juverdyp	110	grunt			
Juverbalsans	118	framtungt			
Spenlängd	105	länga			
Spentjocklek	103	tjocka			
Spenplac fram	101	tätt			
Spenplac bak	99	vitt			

Uppfödare: Søren Røndbjerg, Øgelundvej, Give, Danmark

NAV: 17-11-07

### RB 3-9851 VR Ulf

VR Barkö Umbro Ulf  
RB 99851

**F:** VR Umbro **FF:** VR Uudin ET  
**MF:** VR Cigar **MMF:** Nora Prästgård

gNTM  
**+22**

#### Tjurfader

Produktion	Antal döttrar: 0
Mjölkindex	109
Mjolk, kg	103
Protein, kg	107
Protein %	106
Fett, kg	112
Fett %	112
Tillväxt	104

Hälsogenskaper	Antal döttrar: 0
Dotterfruktsamhet	98
Kalvningar, far	118
Kalvningar, döttrar	99
Mastitresistens	113
Övrig hälsa	99
Överlevandetal	105
Klövhälsa	96
Ungdjursöverlevn.	107
Mjolkbarhet	103
Temperament	98

**PRIS: 162 kr**



**Mycket lätta kalvningar**  
**Mycket bra mastitresistens**  
**Bra ben & juver**



5% Hol, 2% Mon, 6% BSW

Exteriör		Antal döttrar: 0			
Reslighet	103	hög			
Kroppsdjup	101	djupt			
Bröstbredd	98	smalt			<b>Kroppsstorlek 101</b>
Mjölktyp	105	skarp			
Overlinje	99	svag			
Korsbredd	109	brett			
Korslutning	108	sluttande			
Hasvinkel	99	rak			
Ben bakifrån	104	parallell			<b>Ben 111</b>
Haskvalitet	108	torra			
Benbyggnad	112	flat, fin			
Fotvinkel	100	låg			
Främre anfastn	111	stark			
Bakjuverbredd	104	brett			
Bakjuverhöjd	102	hög			
Juveligament	108	stark			<b>Juver 112</b>
Juverdyp	112	grunt			
Juverbalsans	109	framtungt			
Spenlängd	101	länga			
Spentjocklek	103	tjocka			
Spenplac fram	104	tätt			
Spenplac bak	105	tätt			

Uppfödare: Björn Runarsson, Barkö, Östhammar, Sverige

NAV: 17-11-07

# Viking Topp 5 - gör ditt val

## VikingHolstein-tjurar på bruksplanen

NTM	
VH MontyP	34g
Praser	33g
VH Baylor	33g
VH Gombo	33g
VH Lombre	33g

Produktion MIN	
VH MontyP	124
VH Baylor	120
VH Byron	120
Praser	118
VH Brasil	117

Dotterfertilitet	
VH Lombre	123
VH Haldir	123
Praser	121
VH Lurig	121
VH Svenne	118

Kalvningar direkt	
VH Baramas	113
VH Byron	110
VH Lombre	110
VH Gombo	109
VH Bluesky	109

Juvrhälsa	
VH Svenne	118
VH Bluesky	117
VH Gombo	115
VH Sylvest	115
VH Kilmer	112

Ben	
VH Bionic	127
VH Kilmer	122
VH Brasil	122
VH Baylor	121
VH Blast	121

Juver	
VH Kilmer	133
VH Bluesky	129
VH Amazing	129
VH MontyP	128
Milderton	127

Hållbarhet	
VH Bionic	124
VH Blast	122
VH Bluesky	122
Milderton	121
VH Svenne	121

Mjölkarhet	
VH Byron	121
VH Gombo	115
VH Haldir	113
VH Bonapar	110
VH Brasil	107

Om inget annat anges är det ett genomiskt avelsvärde

## Könssorterad sperma från VikingGenetics





**gNTM +33**

**9-3964 VH Baylor**  
Battlecry ET x G-Force



**Pris 319 kr**

**gNTM +32**

**3-5115 VH Lurig**  
VH Lemek x VH Miracle



**Pris 259 kr**

**gNTM +31**

**9-3924 VH Leyton**  
VH Lot x VH Rubak



**Pris 259 kr**

Med X-Vik får du 90 % kvigkalvar och fler kvigor efter dina bästa kor! Seminera kvigor och kor med bra brunst för bästa resultat!  
För andra tjurar med X-Vik i lager, se vår hemsida [www.vikinggenetics.se/ras/x-vik](http://www.vikinggenetics.se/ras/x-vik).

# Nya tjurar VikingHolstein

## November 2017

22 tjurar på bruksplanen varav 12 är nya tjurar. Det är en bra spridning på härstamningarna med 21 olika fäder och 18 olika morfäder till tjurarna. Fyra av bruksplanens tjurar är sådana som VikingGenetics köpt via samarbetet med NOG (Tyskland) och dessa står antingen i Tyskland eller i USA.

## Nya tjurar på bruksplanen

En av de nya tjurarna på bruksplanen är **9-3933 Praser** (Penmanship x Bay MVP) med gNTM +33. Han härstammar från den Kanadensiska besättningen Westcoast och står idag i USA och producerar sperma åt VikingGenetics. Han nedärver bra halter, en exteriör i fin balans samt bra hälsa och fruktsamhet.

**9-3962 VH Lombre** (VH Liftoff x Denim) med gNTM +33 är uppfödd hos Søren Brogaard Christensen i Viborg, Danmark. Modern har producerat 11 600 kg mjölk i genomsnitt med 3,6 % fett och 3,5 % protein och är bedömd med kropp 77, ben 81 och juver 88. VH Lombre nedärver mycket goda hälsoegenskaper och dotterfertilitet 123. Han ger även lätta kalvningar och höjer halterna i mjölken.

**3-5118 VH Svenne** (VH Simon x VH Gavin) med gNTM +32 är uppfödd på Berte Gård AB i Slöinge. Modern är bedömd med

kropp 82, ben 87, juver 78. Hon har nyligen fått sin andra kalv. Mormor har hittills mjölkat 3 år och i medeltal 14 400 kg ECM. VH Svenne nedärver positiva halter och bra hälsa med bland annat dotterfertilitet på 118, juverhälsa 118 och klövhälsa 117.

**9-3987 VH Baramas** (VH Bernell x D Mason) med gNTM +31 är uppfödd hos Per Sørensen i Glejbjerg, Danmark. Modern är en av de få äldre kor som fått en tjur på bruksplanen. Hon har idag producerat 3,5 år med 11 500 kg i snitt och mer än 900 kg fett + protein. Hon är bedömd i sin tredje laktation med 84 i helhet med 87 i juver. VH Baramas är en bra allround-tjur, med bra hälsa och höga halter i mjölken.

**9-3932 VH Bionic** (Battlecry x Sargeant) med gNTM +31 är uppfödd hos Søren Ernst Madsen, Tirsvad, Danmark. Han härstammar från en välkänd kofamilja som har bidragit med många tjurar till VikingGenetics, bland annat VH Stu, VH Story och VH Kasi RC. Modern till VH Bionic har i genomsnitt på 1,1 år mjölkat 16 330 kg mjölk med 3,7 % fett och 3,3 % protein. Hon är bedömd med kropp 90, ben 92 och juver 92. VH Bionic är en bra allround-tjur med bra hälsa och exteriör.

**9-3982 VH Bluesky** (VH Bicent x Picanto) med gNTM +31 är uppfödd hos Lykke Andersen I/S, Grenå, Danmark. Modern fick spolkontrakt av VikingGenetics som kviga. Hon har idag gNTM

## Nya tjurfäder

Tabell 1. Nya tjurfäder VikingHolstein nov 2017

Kodnr	Namn	gNTM	Far	Morfar	Uppfödare
9-4510	VH Badger	+34	VH Bruce	VH Booth	Bo Skovbjerg Nielsen, Vråvej, Vrå, Danmark
9-4519	Barkeeper	+34	Battlecry ET	Galaxy-Et	Tyskland
9-3962	VH Lombre	+33	VH Liftoff	Denim	Søren Brogaard Christensen, Gravgårdsvvej Viborg, Danmark
9-4514	VH ByNalle	+32	Brentano	VH Scout	Laakko Pauli & Tiina, Salonmäentie, Koivisto, Finland
9-3991	VH Gambler	+32	VH Grate	VH Lyrik	Soini Kalle, Jämintie, Jämijärvi, Finland
3-5118	VH Svenne	+32	VH Simon	VH Gavin	Berte Gård AB, Berte, Slöinge Sverige
9-3987	VH Baramas	+31	VH Bernell	D Mason	Landbrug Per Sørensen, Fåborgvej, Glejbjerg, Danmark
9-3982	VH Bluesky	+31	VH Bicent	Picanto	Lykke Andersen I/S, Tolstrupvej, Grenaa, Danmark
9-3990	VH Burash	+31	Brentano	Sargeant	Søren Ernst Madsen, Tirsvadvej, Brædstrup, Danmark
9-4511	VH Solvind	+31	VH Skipper	VH Bynke	Jesper Thomsen, Thorupvej, Løgstør, Danmark
9-3984	VH Bahrain	+30	VH Bosman	VH Sergio	Jan Duchwaider/Heduig Boserup, Nakkedamsvej, Skibby, Danmark
9-3980	VH Kilmer	+29	VH Kasi RC	Fageno	Solbakken Agro, Trandumvej, Aabybro, Danmark
9-3989	VH Stilo	+29	VH Story	VH Booth	Bo Skovbjerg Nielsen, Vråvej, Vrå, Danmark
9-3943	VH Blast	+28	Beatstick	Sargeant	VikingGenetics, Tyskland
9-3994	VH Bonapar	+27	VH Beiting	VH Brilon	Sulkava Mika & Anu, Kurjenkyläntie, Kurjenkylä, Finland
9-3975	Milderton	+26	Modesty	Capital Gain	VikingGenetics, USA



+21 och har mjölkat 1,2 år med 12 000 kg i genomsnitt och bedömd med 81 i helhet. VH Bluesky nedärver riktigt bra juver och ben.

**9-3918 VH Brasil** (Beat x Mogul) med gNTM +29, är en av tjurarna från VikingGenetics internationella selektionsprogram. VH Brasil är född i Tyskland och modern härstammar från USA och kom som embryo till Tyskland. Modern till henne är också mor till Shottle. VH Brasil är en stark exteriörtjur med kroppsstorlek 115, ben 122 och juver 119.

**9-3980 VH Kilmer** (VH Kasi RC x Fageno) med gNTM +29 är uppfödd hos Solbakken Agro, Aabybro, Danmark. Från samma kofamilj hittar vi även VH BassRed och VH Spy P RC. Modern fick spolkontrakt från VikingGenetics som kviga och har hittills producerat 11 000 kg mjölk under sin första laktation. Hon är bedömd med kropp 86, ben 89 och juver 89. Denna fina exteriör ser vi även hos VH Kilmer som har avelsvärde för kropp 124, ben 122 och juver 133. Utöver en bra exteriör ger han en bra produktion och hälsa.

**9-3943 VH Blast** (Beatstick x Sargeant) med gNTM +28 är även han en av tjurarna från VikingGenetics internationella selektionsprogram. Modern föddes i Danmark och exporterades till Tyskland där tjuren även är född. Mormor till tjuren är mor till VH Stu, VH Story och VH Kasi RC. Helsystrar till modern har levererat VH Burash, VH Bionic och VH Amzing till avelsprogrammet. VH Blast ger bra produktion och bra exteriör.

**9-3994 VH Bonapar** (VH Beiting x VH Brilon) med gNTM +27 är uppfödd hos Mika & Anu Sulkava, Kurjenkyläntie, Kurjenkylä, Finland. VH Bonapar är den första tjuren vi köpt in efter ett OPU-producerat (ovum pick-up) embryo. Modern har idag mjölkat 12 800 kg mjölk på 1,4 år och är bedömd med kropp 88, ben 82, juver 84. Mormor har på 4,7 år mjölkat i genomsnitt 12 500 kg och hon är bedömd med 92 i helhet och är nu dräktigt med sin 5:e kalv.

## Avkommebedömda tjurar

Tabell 2. Avkommebedömda tjurar VikingHolstein nov 2017

Kodnr	Namn	NTM	Far	Morfar
9-3366	VH Clark	27	D Cole	T Lambada
9-3427	VH Booth	26	Beacon	Planet
9-3417	VH Justus	26	D Jul	Rakuuna
9-3542	VH Dasher	25	Demin	D Oscar
9-3829	VH Cost	22	D Cole	V Ersgard
9-3425	VH Edge	22	VH Eggert	D Onsild
9-3449	VH Odense	22	VH Opell	Banker
9-3457	VH Merit	20	VH Meno	D Onside
9-3426	VH Oxlund	20	VH Ole-O	V Globus
9-3284	VH Rubak	20	S Ross	Jancker

**9-3954 VH Sanford** (Synergy x Borussia) med gNTM +27 är uppfödd i den största besättningen i Danmark, Rønhave. Modern fick spolkontrakt som kviga och spolades även flera gånger privat. VH Sanford har en god hälsoprofil och han ger medelstora döttrar med bra juver och ben.

**9-3975 Milderton** (Modesty x Capital Gain) med gNTM +26 är också han ett resultat av VikingGenetics internationella program och är född i Kanada men står i USA och producerar för VikingGenetics. Han härstammar från gården Stanton, samma gård som VH Stan kommer ifrån. Milderton ger djur med bra exteriör, bra produktion, bra dotterfertilitet och lätta kalvningar.



4519 Raja, en trevlig dotter efter VH Clement från Nötcenter Viken AB, Falköping.



En av våra tjurmödrar från Nötcenter Viken AB, Falköping, 4422 Putney, mor till 3-5125 VH Hutney.

**HOL 9-3948**  
**VH Monty P**

VH Villemajaard Milford MontyP  
HOL 92254

gNTM  
**+34**

**F:** Milford P **FF:** Style P  
**MF:** Balisto **MMF:** VH Eggert



Robotvänliga  
juver  
Halthöjare  
Anlag för  
hornlöshet



**PRIS: 217 kr**

Produktion	Antal döttrar: 0
Mjölkindex	124
Mjolk, kg	107
Protein, kg	117
Protein %	118
Fett, kg	128
Fett %	122
Tillväxt	97

Hälsоеgenskaper	Antal döttrar: 0
Dotterfruktsamhet	102
Kalvningar, far	108
Kalvningar, döttrar	105
Mastitresistens	104
Övrig hälsa	102
Överlevandetal	119
Klövhälsa	100
Ungdjursöverlevn.	109
Mjolkbarhet	101
Temperament	110

Exteriör		Antal döttrar: 0		
Reslighet	113	hög		
Kroppsdjup	95	grunt		
Bröstbredd	87	smalt		
Mjölktyp	113	skarp		
Overlinje	91	svag		
Korsbredd	101	brett		
Korslutning	96	överbyggd		
Hasvinkel	103	krokig		
Ben bakifrån	109	parallell		
Haskvalitet	105	torra		
Benbyggnad	109	flat, fin		
Fotvinkel	102	brant		
Främre anfastn	115	stark		
Bakjuverbredd	119	brett		
Bakjuverhöjd	131	hög		
Juveligament	101	stark		
Juverdjuv	123	grunt		
Juverbalans	105	framtungt		
Spennlängd	108	länga		
Spentjocklek	105	tjocka		
Spennplac fram	104	tätt		
Spennplac bak	98	vitt		

Kroppsstorlek 103  
Ben 110  
Juver 128

Uppfödare: Thomas Askov Andreassen, Kongeåvej, Lintrup, Danmark  
NAV: 17-11-07

**HOL 9-3933**  
**Praser**

Westcoast Penman Praser  
HOL 92227

gNTM  
**+33**

**F:** Penmanship **FF:** Enforcer  
**MF:** Bay MVP **MMF:** Epic



Höga halter  
Starka & friska  
klövar  
Torra,  
välställda ben



**PRIS: 217 kr**

Produktion	Antal döttrar: 0
Mjölkindex	118
Mjolk, kg	101
Protein, kg	114
Protein %	125
Fett, kg	118
Fett %	119
Tillväxt	103

Hälsоеgenskaper	Antal döttrar: 0
Dotterfruktsamhet	121
Kalvningar, far	104
Kalvningar, döttrar	103
Mastitresistens	106
Övrig hälsa	111
Överlevandetal	118
Klövhälsa	112
Ungdjursöverlevn.	104
Mjolkbarhet	92
Temperament	102

Exteriör		Antal döttrar: 0		
Reslighet	104	hög		
Kroppsdjup	100	grunt		
Bröstbredd	100	smalt		
Mjölktyp	104	skarp		
Overlinje	96	svag		
Korsbredd	103	brett		
Korslutning	101	sluttande		
Hasvinkel	91	rak		
Ben bakifrån	110	parallell		
Haskvalitet	115	torra		
Benbyggnad	114	flat, fin		
Fotvinkel	106	brant		
Främre anfastn	109	stark		
Bakjuverbredd	110	brett		
Bakjuverhöjd	113	hög		
Juveligament	109	stark		
Juverdjuv	109	grunt		
Juverbalans	104	framtungt		
Spennlängd	103	länga		
Spentjocklek	104	tjocka		
Spennplac fram	119	tätt		
Spennplac bak	111	tätt		

Kroppsstorlek 103  
Ben 118  
Juver 113

Uppfödare: VikingGenetics, Kanada  
NAV: 17-11-07

## HOL 9-3964 VH Baylor

VH Anderstrup Battlecry Baylor  
HOL 92337

gNTM  
**+33**

**PRIS: 217 kr**  
**X-VIK: 319 kr**

**F:** Battlecry ET **FF:** Balisto  
**MF:** G-Force **MMF:** VH Bismark

Produktion	Antal döttrar: 0
Mjölkinde	120
Mjök, kg	112
Protein, kg	117
Protein %	107
Fett, kg	122
Fett %	109
Tillväxt	101

Hälsöegenskaper	Antal döttrar: 0
Dotterfruktsamhet	100
Kalvningar, far	99
Kalvningar, döttrar	114
Mastitresistens	110
Övrig hälsa	108
Överlevandetal	117
Klövhälsa	104
Ungdjursöverlevn.	113
Mjölklarhet	103
Temperament	106



Goda  
benegenskaper  
Högt mjölkinde  
Lätta  
kalvningar



Exteriör	Antal döttrar: 0		
Reslighet	117	hög	
Kroppsdjup	97	grunt	
Bröstbredd	91	smalt	
Mjölktyp	113	skarp	
Overlinje	106	stark	
Korsbredd	111	brett	
Korslutning	109	sluttande	
Hasvinkel	94	rak	
Ben bakifrån	116	parallell	
Haskvalitet	112	torra	
Benbyggnad	117	flat, fin	
Fotvinkel	105	brant	
Främre anfastn	108	stark	
Bakjuverbredd	111	brett	
Bakjuverhöjd	111	hög	
Juveligament	113	stark	
Juvelrdjup	117	grunt	
Juvelbalans	101	framtungt	
Spennlängd	96	korta	
Spentjocklek	87	tunna	
Spennlac fram	105	tätt	
Spennlac bak	101	tätt	

Uppfödare: Anderstrup Holstein A/S, Lyngbyvej, Skørping, Danmark

NAV: 17-11-07

## HOL 9-3926 VH Gombo

VH Skovgaard Gandhi Gombo  
HOL 92235

gNTM  
**+33**

**PRIS: 182 kr**

**F:** Gandhi **FF:** Galaxy-Et  
**MF:** VH Miracle **MMF:** D Limbo

Produktion	Antal döttrar: 0
Mjölkinde	110
Mjök, kg	99
Protein, kg	108
Protein %	117
Fett, kg	108
Fett %	110
Tillväxt	99

Hälsöegenskaper	Antal döttrar: 0
Dotterfruktsamhet	114
Kalvningar, far	109
Kalvningar, döttrar	107
Mastitresistens	115
Övrig hälsa	113
Överlevandetal	113
Klövhälsa	106
Ungdjursöverlevn.	109
Mjölklarhet	115
Temperament	107



Stark  
förbättrare  
av proteinhalt  
Snbammjölkkade  
döttrar  
Lätta  
kalvningar



Exteriör	Antal döttrar: 0		
Reslighet	99	låg	
Kroppsdjup	84	grunt	
Bröstbredd	84	smalt	
Mjölktyp	106	skarp	
Overlinje	101	stark	
Korsbredd	102	brett	
Korslutning	91	överbyggd	
Hasvinkel	104	krokig	
Ben bakifrån	110	parallell	
Haskvalitet	111	torra	
Benbyggnad	117	flat, fin	
Fotvinkel	102	brant	
Främre anfastn	115	stark	
Bakjuverbredd	106	brett	
Bakjuverhöjd	110	hög	
Juveligament	104	stark	
Juvelrdjup	125	grunt	
Juvelbalans	116	framtungt	
Spennlängd	100	korta	
Spentjocklek	102	tjocka	
Spennlac fram	121	tätt	
Spennlac bak	111	tätt	

Uppfödare: Skovgård V/Joan Fjord Tarbensen & Hans S, Horsbjergvej, Danmark

NAV: 17-11-07



## HOL 9-3962 VH Lombre

VH Liftoff Lombre  
HOL 92335

gNTM  
+33

**F:** VH Liftoff **FF:** VH Loop  
**MF:** Denim **MMF:** D Corinth



Grunda juver  
Hög proteinhalt  
Väl anfästade juver



### Ny tjurfader

Produktion	Antal döttrar: 0
Mjölkindex	112
Mjolk, kg	100
Protein, kg	110
Protein %	121
Fett, kg	111
Fett %	113
Tillväxt	95

Hälsogenskaper	Antal döttrar: 0
Dotterfruktsamhet	123
Kalvningar, far	110
Kalvningar, döttrar	110
Mastitresistens	111
Övrig hälsa	114
Överlevandetal	112
Klövhälsa	107
Ungdjursöverlevn.	108
Mjolkbarhet	105
Temperament	97

PRIS: 182 kr

Exteriör		Antal döttrar: 0			
Reslighet	110	hög			
Kroppsdjup	90	grunt			
Bröstbredd	103	brett			Kroppsstorlek 102
Mjölktyp	91	grov			
Overlinje	101	stark			
Korsbredd	109	brett			
Korslutning	115	sluttande			
Hasvinkel	97	rak			
Ben bakifrån	99	hasträng			Ben 108
Haskvalitet	104	torra			
Benbyggnad	105	flat, fin			
Fotvinkel	115	brant			
Främre anfastn	108	stark			
Bakjuverbredd	100	smalt			
Bakjuverhöjd	110	hög			
Juveligament	96	svag			Juver 118
Juverdyp	120	grunt			
Juverbalsans	107	framtungt			
Spenlängd	92	korta			
Spenstjocklek	86	tunna			
Spenplac fram	107	tätt			
Spenplac bak	92	vitt			

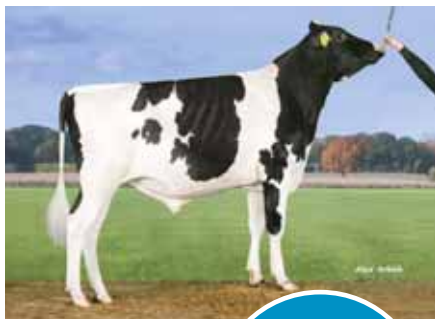
Uppfödare: Søren Brogaard Christensen, Gravgårdsvej Viborg, Danmark NAV: 17-11-07

## HOL 9-3903 VH Sylvest

VH Sparky Sylvest  
HOL 92129

gNTM  
+33

**F:** VH Sparky **FF:** VH Suarez  
**MF:** VH Meno **MMF:** Rakuuna



Haltförbättrare  
Balanserade hälsogenskaper  
Bra lynne



Produktion	Antal döttrar: 0
Mjölkindex	114
Mjolk, kg	101
Protein, kg	114
Protein %	126
Fett, kg	107
Fett %	107
Tillväxt	96

Hälsogenskaper	Antal döttrar: 0
Dotterfruktsamhet	115
Kalvningar, far	105
Kalvningar, döttrar	114
Mastitresistens	115
Övrig hälsa	117
Överlevandetal	113
Klövhälsa	113
Ungdjursöverlevn.	107
Mjolkbarhet	94
Temperament	112

PRIS: 217 kr

Exteriör		Antal döttrar: 0			
Reslighet	120	hög			
Kroppsdjup	102	djupt			
Bröstbredd	104	brett			Kroppsstorlek 118
Mjölktyp	111	skarp			
Overlinje	97	svag			
Korsbredd	119	brett			
Korslutning	109	sluttande			
Hasvinkel	104	krokig			
Ben bakifrån	106	parallell			Ben 111
Haskvalitet	113	torra			
Benbyggnad	110	flat, fin			
Fotvinkel	97	låg			
Främre anfastn	110	stark			
Bakjuverbredd	100	smalt			
Bakjuverhöjd	105	hög			
Juveligament	99	svag			Juver 114
Juverdyp	113	grunt			
Juverbalsans	97	baktungt			
Spenlängd	102	länga			
Spenstjocklek	107	tjocka			
Spenplac fram	97	vitt			
Spenplac bak	97	vitt			

Uppfödare: Martin Alstrup Kristensen, Stenbjergvej, Lønborg, Tarm, Danmark NAV: 17-11-07



## HOL 3-5115 VH Lurig

VH SLU Lemek Lurig  
HOL 45115

gNTM  
**+32**

**F:** VH Lemek **FF:** VH Lund  
**MF:** VH Miracle **MMF:** Törlan



Ger god klövhälsa  
Utmärkt dotterfertilitet  
Robotvänliga juver

X-VIK®

GENVIK®

**PRIS: 182 kr**  
**X-VIK: 259 kr**

Produktion	Antal döttrar: 0
Mjölkindex	110
Mjolk, kg	102
Protein, kg	109
Protein %	114
Fett, kg	107
Fett %	105
Tillväxt	107

Hälsоеgenskaper	Antal döttrar: 0
Dotterfruktsamhet	121
Kalvningar, far	107
Kalvningar, döttrar	106
Mastitresistens	109
Övrig hälsa	111
Överlevandetal	117
Klövhälsa	114
Ungdjursöverlevn.	116
Mjölklarhet	102
Temperament	99

Exteriör		Antal döttrar: 0			
Reslighet	102	hög			
Kroppsdjup	97	grunt			
Bröstbredd	96	smalt			<b>Kroppsstorlek 99</b>
Mjölktyp	96	grov			
Overlinje	103	stark			
Korsbredd	104	brett			
Korslutning	98	överbyggd			
Hasvinkel	83	rak			
Ben bakifrån	106	parallell			<b>Ben 115</b>
Haskvalitet	111	torra			
Benbyggnad	109	flat, fin			
Fotvinkel	115	brant			
Främre anfastr	108	stark			
Bakjuverbredd	96	smalt			
Bakjuverhöjd	99	låg			
Juveligament	98	svag			<b>Juver 115</b>
Juvelrdjup	109	grunt			
Juvelbalans	93	baktungt			
Spenlängd	118	länga			
Spenjocklek	99	tunna			
Spenplac fram	111	tätt			
Spenplac bak	94	vitt			

Uppfödare: SLU, Uppsala, Sverige

NAV: 17-11-07

## HOL 3-5118 VH Svenne

VH Berte Simon Svenne  
HOL 45118

gNTM  
**+32**

**F:** VH Simon **FF:** VH Sprite  
**MF:** VH Gavin **MMF:** VH Pop



Hållbara döttrar  
Bra klövhälsa  
Starka välanfästade juver

GENVIK®

**PRIS: 182 kr**

### Ny tjurfader

Produktion	Antal döttrar: 0
Mjölkindex	110
Mjolk, kg	103
Protein, kg	110
Protein %	113
Fett, kg	107
Fett %	105
Tillväxt	93

Hälsоеgenskaper	Antal döttrar: 0
Dotterfruktsamhet	118
Kalvningar, far	107
Kalvningar, döttrar	102
Mastitresistens	118
Övrig hälsa	114
Överlevandetal	121
Klövhälsa	117
Ungdjursöverlevn.	98
Mjölklarhet	88
Temperament	92

Exteriör		Antal döttrar: 0			
Reslighet	99	låg			
Kroppsdjup	88	grunt			
Bröstbredd	101	brett			<b>Kroppsstorlek 93</b>
Mjölktyp	95	grov			
Overlinje	105	stark			
Korsbredd	92	smalt			
Korslutning	118	sluttande			
Hasvinkel	98	rak			
Ben bakifrån	109	parallell			<b>Ben 119</b>
Haskvalitet	119	torra			
Benbyggnad	121	flat, fin			
Fotvinkel	97	låg			
Främre anfastr	117	stark			
Bakjuverbredd	106	brett			
Bakjuverhöjd	109	hög			
Juveligament	99	svag			<b>Juver 122</b>
Juvelrdjup	125	grunt			
Juvelbalans	97	baktungt			
Spenlängd	90	korta			
Spenjocklek	96	tunna			
Spenplac fram	122	tätt			
Spenplac bak	113	tätt			

Uppfödare: Berte Gärd AB, Berte, Slöinge, Sverige

NAV: 17-11-07

**HOL 9-3987**  
**VH Baramas**

VH Bernell Baramas  
HOL 92354

gNTM  
**+31**

**F:** VH Bernell **FF:** Bube  
**MF:** D Mason **MMF:** Elvis



Stark  
halthöjare  
Utmärkt lynne  
Lättkalvande  
döttrar



**Ny tjurfader**

Produktion	Antal döttrar: 0
Mjölkindex	116
Mjök, kg	96
Protein, kg	111
Protein %	131
Fett, kg	116
Fett %	123
Tillväxt	96

Hälsöegenskaper	Antal döttrar: 0
Dotterfruktsamhet	109
Kalvningar, far	113
Kalvningar, döttrar	113
Mastitresistens	110
Övrig hälsa	100
Överlevandetal	109
Klövhälsa	100
Ungdjursöverlevn.	121
Mjölklarhet	98
Temperament	113

**PRIS: 182 kr**

Exteriör		Antal döttrar: 0			
Reslighet	109	hög			
Kroppsdjup	90	grunt			
Bröstbredd	98	smalt			
Mjölktyp	103	skarp			
Overlinje	100	svag			
Korsbredd	107	brett			
Korslutning	103	sluttande			
Hasvinkel	113	krokig			
Ben bakifrån	117	parallell			
Haskvalitet	110	torra			
Benbyggnad	109	flat, fin			
Fotvinkel	91	låg			
Främre anfastn	107	stark			
Bakjuverbredd	97	smalt			
Bakjuverhöjd	107	hög			
Juveligament	100	svag			
Juvelrdjup	122	grunt			
Juvelbalans	116	framtungt			
Spenlängd	100	korta			
Spenjocklek	105	tjocka			
Spenplac fram	106	tätt			
Spenplac bak	111	tätt			

Uppfödare: Landbrug Per Sørensen, Fåborgvej, Glejbjerg, Danmark

NAV: 17-11-07

**HOL 9-3932**  
**VH Bionic**

VH Tirsvad Battlecry Bionic  
HOL 92241

gNTM  
**+31**

**F:** Battlecry ET **FF:** Balisto  
**MF:** Sargeant **MMF:** Bookem



Hållbara  
döttrar  
Torra och  
välställda ben  
Superjuver



Produktion	Antal döttrar: 0
Mjölkindex	117
Mjök, kg	109
Protein, kg	112
Protein %	105
Fett, kg	123
Fett %	114
Tillväxt	87

Hälsöegenskaper	Antal döttrar: 0
Dotterfruktsamhet	102
Kalvningar, far	104
Kalvningar, döttrar	110
Mastitresistens	108
Övrig hälsa	109
Överlevandetal	124
Klövhälsa	108
Ungdjursöverlevn.	111
Mjölklarhet	98
Temperament	108

**PRIS: 182 kr**

Exteriör		Antal döttrar: 0			
Reslighet	117	hög			
Kroppsdjup	105	djupt			
Bröstbredd	103	brett			
Mjölktyp	117	skarp			
Overlinje	109	stark			
Korsbredd	101	brett			
Korslutning	94	överbyggd			
Hasvinkel	96	rak			
Ben bakifrån	123	parallell			
Haskvalitet	119	torra			
Benbyggnad	114	flat, fin			
Fotvinkel	106	brant			
Främre anfastn	117	stark			
Bakjuverbredd	116	brett			
Bakjuverhöjd	113	hög			
Juveligament	112	stark			
Juvelrdjup	118	grunt			
Juvelbalans	112	framtungt			
Spenlängd	103	länga			
Spenjocklek	95	tunna			
Spenplac fram	115	tätt			
Spenplac bak	117	tätt			

Uppfödare: Søren Ernst Madsen, Tirsvadvej, Brædstrup, Danmark

NAV: 17-11-07

## HOL 9-3982 VH Bluesky

VH Tolstrup Bicent Bluesky  
HOL 92349

gNTM  
**+31**

### Ny tjurfader

PRIS: 182 kr

**F:** VH Bicent **FF:** Boss  
**MF:** Picanto **MMF:** VH Bismark

Produktion	Antal döttrar: 0
Mjölkindex	109
Mjök, kg	102
Protein, kg	108
Protein %	113
Fett, kg	108
Fett %	106
Tillväxt	112

Hälsogenskaper	Antal döttrar: 0
Dotterfruktsamhet	107
Kalvningar, far	109
Kalvningar, döttrar	107
Mastitresistens	117
Övrig hälsa	110
Överlevandetal	122
Klövhälsa	111
Ungdjursöverlevn.	99
Mjölklarhet	104
Temperament	92



Medelstora  
döttrar  
Utmärkta  
framjuver  
Bra  
juverhälsa



Exteriör		Antal döttrar: 0	
Reslighet	108	hög	Kropps- storlek 99
Kroppsdjup	86	grunt	
Bröstbredd	100	smalt	
Mjölktyp	94	grov	Ben 114
Overlinje	89	svag	
Korsbredd	106	brett	
Korslutning	95	överbyggd	Juver 129
Hasvinkel	84	rak	
Ben bakifrån	112	parallell	
Haskvalitet	97	svullna	Juver 129
Benbyggnad	106	flat, fin	
Fotvinkel	122	brant	
Främre anfastn	122	stark	Juver 129
Bakjuverbredd	116	brett	
Bakjuverhöjd	118	hög	
Juveligament	95	svag	Juver 129
Juverdyp	130	grunt	
Juverbalsans	117	framtungt	
Spenlängd	105	länga	Juver 129
Spenjocklek	94	tunna	
Spenplac fram	112	tätt	
Spenplac bak	104	tätt	Juver 129

Uppfödare: Lykke Andersen I/S, Tolstrupvej, Grenaa, Danmark

NAV: 17-11-07

## HOL 9-3919 VH Nerd RC

VH Nugget Nerd RC  
HOL 92228

gNTM  
**+30**

PRIS: 182 kr

**F:** Nugget RC **FF:** Uno  
**MF:** Lastyear **MMF:** VH Lima

Produktion	Antal döttrar: 0
Mjölkindex	117
Mjök, kg	97
Protein, kg	108
Protein %	124
Fett, kg	128
Fett %	136
Tillväxt	96

Hälsogenskaper	Antal döttrar: 0
Dotterfruktsamhet	117
Kalvningar, far	104
Kalvningar, döttrar	105
Mastitresistens	111
Övrig hälsa	110
Överlevandetal	114
Klövhälsa	106
Ungdjursöverlevn.	98
Mjölklarhet	106
Temperament	102



Högt  
avelsvärde  
för fetthalt  
Medelstora döttrar  
Ger röda  
anlag



Exteriör		Antal döttrar: 0	
Reslighet	102	hög	Kropps- storlek 97
Kroppsdjup	95	grunt	
Bröstbredd	95	smalt	
Mjölktyp	98	grov	Ben 116
Overlinje	109	stark	
Korsbredd	98	smalt	
Korslutning	91	överbyggd	Juver 105
Hasvinkel	96	rak	
Ben bakifrån	101	parallell	
Haskvalitet	111	torra	Juver 105
Benbyggnad	119	flat, fin	
Fotvinkel	112	brant	
Främre anfastn	106	stark	Juver 105
Bakjuverbredd	100	smalt	
Bakjuverhöjd	106	hög	
Juveligament	111	stark	Juver 105
Juverdyp	107	grunt	
Juverbalsans	102	framtungt	
Spenlängd	101	länga	Juver 105
Spenjocklek	94	tunna	
Spenplac fram	115	tätt	
Spenplac bak	122	tätt	Juver 105

Uppfödare: Per Laursen, Tønderingvej, Roslev, Danmark

NAV: 17-11-07

**HOL 9-3918**  
**VH Brasil**

VH Beat Brasil  
HOL 92226

gNTM  
**+29**

**F:** Beat      **FF:** Boss  
**MF:** Mogul    **MMF:** Robust



Högt mjölkindex  
Snabbmjolkade döttrar  
Väl anfästade fram och bakjuver



**Tjurfader**

Produktion	Antal döttrar: 0
Mjölkindex	117
Mjolk, kg	107
Protein, kg	116
Protein %	117
Fett, kg	113
Fett %	107
Tillväxt	99

Hälsogenskaper	Antal döttrar: 0
Dotterfruktsamhet	109
Kalvningar, far	102
Kalvningar, döttrar	108
Mastitresistens	107
Övrig hälsa	95
Överlevandetal	111
Klövhälsa	97
Ungdjursöverlevn.	103
Mjolkbarhet	107
Temperament	108

**PRIS: 182 kr**

Exteriör		Antal döttrar: 0			
Reslighet	119	hög			
Kroppsdjup	102	djupt			
Bröstbredd	96	smalt			
Mjölktyp	116	skarp			
Overlinje	103	stark			
Korsbredd	115	brett			
Korslutning	84	överbyggd			
Hasvinkel	89	rak			
Ben bakifrån	114	parallell			
Haskvalitet	115	torra			
Benbyggnad	117	flat, fin			
Fotvinkel	109	brant			
Främre anfastn	120	stark			
Bakjuverbredd	117	brett			
Bakjuverhöjd	125	hög			
Juveligament	106	stark			
Juverdyp	121	grunt			
Juverbalsans	107	framtungt			
Spenslängd	85	korta			
Spentjocklek	95	tunna			
Spensplac fram	112	tätt			
Spensplac bak	116	tätt			

Kroppstorlek 115  
Ben 122  
Juver 119

Uppfödare: VikingGenetics Tyskland      NAV: 17-11-07

**HOL 9-3980**  
**VH Kilmer**

VH Solbakken Kasi Rc Kilmer  
HOL 92347

gNTM  
**+29**

**F:** VH Kasi RC    **FF:** Kanu P Red  
**MF:** Fageno      **MMF:** Destry RC



VH Kilmer dam

Supertyp  
Superben  
Superjuver  
Vår bästa  
exteriörtjur



**Ny tjurfader**

Produktion	Antal döttrar: 0
Mjölkindex	110
Mjolk, kg	109
Protein, kg	110
Protein %	101
Fett, kg	108
Fett %	99
Tillväxt	110

Hälsogenskaper	Antal döttrar: 0
Dotterfruktsamhet	110
Kalvningar, far	102
Kalvningar, döttrar	103
Mastitresistens	112
Övrig hälsa	104
Överlevandetal	110
Klövhälsa	100
Ungdjursöverlevn.	101
Mjolkbarhet	103
Temperament	98

**PRIS: 182 kr**

Exteriör		Antal döttrar: 0			
Reslighet	121	hög			
Kroppsdjup	104	djupt			
Bröstbredd	118	brett			
Mjölktyp	103	skarp			
Overlinje	104	stark			
Korsbredd	128	brett			
Korslutning	98	överbyggd			
Hasvinkel	90	rak			
Ben bakifrån	118	parallell			
Haskvalitet	116	torra			
Benbyggnad	101	flat, fin			
Fotvinkel	118	brant			
Främre anfastn	123	stark			
Bakjuverbredd	111	brett			
Bakjuverhöjd	124	hög			
Juveligament	118	stark			
Juverdyp	133	grunt			
Juverbalsans	114	framtungt			
Spenslängd	105	länga			
Spentjocklek	106	tjocka			
Spensplac fram	115	tätt			
Spensplac bak	117	tätt			

Kroppstorlek 124  
Ben 122  
Juver 133

Uppfödare: Solbakken Agro, Tranumvej, Aabybro, Danmark      NAV: 17-11-07



## HOL 9-3943 VH Blast

VH Beatstick Blast  
HOL 92249

gNTM  
+28

**F:** Beatstick **FF:** Balisto  
**MF:** Sargeant **MMF:** Bookem

### Ny tjurfader

Produktion	Antal döttrar: 0
Mjölkinde	117
Mjolk, kg	113
Protein, kg	119
Protein %	108
Fett, kg	112
Fett %	97
Tillväxt	89

Hälsogenskaper	Antal döttrar: 0
Dotterfruktsamhet	108
Kalvningar, far	103
Kalvningar, döttrar	105
Mastitresistens	107
Övrig hälsa	96
Överlevandetal	122
Klövhälsa	105
Ungdjursöverlevn.	101
Mjolkbarhet	97
Temperament	112

PRIS: 182 kr



Bild saknas

Hög profuktion  
Robotvänliga juver  
Bra lynne



Exteriör	Antal döttrar: 0		
Reslighet	119	hög	
Kroppsdjup	99	grunt	
Bröstdjup	93	smalt	
Mjölktyp	112	skarp	
Overlinje	98	svag	
Korsbredd	114	brett	
Korslutning	103	sluttande	
Hasvinkel	105	krokig	
Ben bakifrån	123	parallell	
Haskvalitet	112	torra	
Benbyggnad	110	flat, fin	
Fotvinkel	103	brant	
Främre anfastr	113	stark	
Bakjuverbredd	117	brett	
Bakjuverhöjd	122	hög	
Juveligament	83	svag	
Juvelrdjup	117	grunt	
Juvelbalans	97	baktungt	
Spennlängd	93	korta	
Spentjocklek	102	tjocka	
Spennlac fram	96	vitt	
Spennlac bak	86	vitt	

Uppfödare: VikingGenetics, Tyskland

NAV: 17-11-07

## HOL 9-3994 VH Bonapar

VH Viking Beiting Bonapar  
HOL 92361

gNTM  
+27

**F:** VH Beiting **FF:** Balisto  
**MF:** VH Brilon **MMF:** D Ole

### Ny tjurfader

Produktion	Antal döttrar: 0
Mjölkinde	116
Mjolk, kg	96
Protein, kg	110
Protein %	130
Fett, kg	119
Fett %	128
Tillväxt	104

Hälsogenskaper	Antal döttrar: 0
Dotterfruktsamhet	115
Kalvningar, far	103
Kalvningar, döttrar	102
Mastitresistens	103
Övrig hälsa	105
Överlevandetal	113
Klövhälsa	108
Ungdjursöverlevn.	108
Mjolkbarhet	110
Temperament	106

PRIS: 182 kr



Snabbmjolkade döttrar  
God dotterfertilitet  
Höga halter



Exteriör	Antal döttrar: 0		
Reslighet	113	hög	
Kroppsdjup	106	djupt	
Bröstdjup	114	brett	
Mjölktyp	98	grov	
Overlinje	93	svag	
Korsbredd	103	brett	
Korslutning	116	sluttande	
Hasvinkel	95	rak	
Ben bakifrån	109	parallell	
Haskvalitet	93	svullna	
Benbyggnad	88	grov	
Fotvinkel	110	brant	
Främre anfastr	112	stark	
Bakjuverbredd	99	smalt	
Bakjuverhöjd	100	låg	
Juveligament	85	svag	
Juvelrdjup	114	grunt	
Juvelbalans	118	framtungt	
Spennlängd	97	korta	
Spentjocklek	108	tjocka	
Spennlac fram	97	vitt	
Spennlac bak	86	vitt	

Uppfödare: Sulkava Mika & Anu, Kurjenkyläntie, Kurjenkylä, Finland

NAV: 17-11-07

**HOL 9-3949**  
**VH Byron**

VH Bushy Byron  
HOL 92255

**F:** VH Bushy **FF:** VH Basil  
**MF:** VH Sergio **MMF:** D Jul

gNTM  
**+27**

**PRIS: 182 kr**



Hög  
mjölmängd  
Snabbmjölkande  
döttrar  
Bra  
benkvalitet



Produktion	Antal döttrar: 0
Mjölkinde	120
Mjolk, kg	119
Protein, kg	120
Protein %	99
Fett, kg	118
Fett %	97
Tillväxt	97

Hälsogenskaper	Antal döttrar: 0
Dotterfruktsamhet	100
Kalvningar, far	110
Kalvningar, döttrar	105
Mastitresistens	106
Övrig hälsa	103
Överlevandetal	109
Klövhälsa	98
Ungdjursöverlevn.	107
Mjolkbarhet	121
Temperament	107

Exteriör		Antal döttrar: 0			
Reslighet	101	hög			
Kroppsdjup	98	grunt			
Bröstbredd	101	brett			<b>Kroppstorlek 107</b>
Mjölktyp	106	skarp			
Overlinje	86	svag			
Korsbredd	119	brett			
Korslutning	91	överbyggd			
Hasvinkel	108	krokig			
Ben bakifrån	102	parallell			<b>Ben 112</b>
Haskvalitet	113	torra			
Benbyggnad	109	flat, fin			
Fotvinkel	109	brant			
Främre anfastn	107	stark			
Bakjuverbredd	97	smalt			
Bakjuverhöjd	102	hög			
Juveligament	105	stark			<b>Juvel 111</b>
Juvelrdjup	113	grunt			
Juvelbalans	101	framtungt			
Spenlängd	94	korta			
Spenjtöcklek	100	tunna			
Spenplac fram	100	vitt			
Spenplac bak	101	tätt			

Uppfödare: Sven & Kjeld Pedersen I/S, Røjklitvej, Ringkøbing, Danmark NAV: 17-11-07

**HOL 9-3954**  
**VH Sanford**

VH Roenhav Synergy Sanford  
HOL 92260

**F:** Synergy **FF:** Cashcoin  
**MF:** BorussiaBY **MMF:** D Emmett

gNTM  
**+27**

**PRIS: 162 kr**



Lätta  
kalvningar  
Starka klövar  
Väl anfastade  
fram och  
bakjuvel



Produktion	Antal döttrar: 0
Mjölkinde	109
Mjolk, kg	106
Protein, kg	107
Protein %	102
Fett, kg	110
Fett %	103
Tillväxt	103

Hälsogenskaper	Antal döttrar: 0
Dotterfruktsamhet	114
Kalvningar, far	109
Kalvningar, döttrar	102
Mastitresistens	111
Övrig hälsa	111
Överlevandetal	117
Klövhälsa	114
Ungdjursöverlevn.	92
Mjolkbarhet	100
Temperament	101

Exteriör		Antal döttrar: 0			
Reslighet	103	hög			
Kroppsdjup	100	grunt			
Bröstbredd	100	smalt			<b>Kroppstorlek 101</b>
Mjölktyp	108	skarp			
Overlinje	103	stark			
Korsbredd	92	smalt			
Korslutning	87	överbyggd			
Hasvinkel	103	krokig			
Ben bakifrån	105	parallell			<b>Ben 114</b>
Haskvalitet	112	torra			
Benbyggnad	115	flat, fin			
Fotvinkel	104	brant			
Främre anfastn	123	stark			
Bakjuverbredd	112	brett			
Bakjuverhöjd	125	hög			
Juveligament	98	svag			<b>Juvel 120</b>
Juvelrdjup	117	grunt			
Juvelbalans	106	framtungt			
Spenlängd	93	korta			
Spenjtöcklek	92	tunna			
Spenplac fram	106	tätt			
Spenplac bak	103	tätt			

Uppfödare: I/S Rønhave, Breumvej, Bramming, Danmark NAV: 17-11-07

## HOL 9-3975 Milderton

Stantons Modesty Milderton  
HOL 92345

gNTM  
+26

### Ny tjurfader

Produktion	Antal döttrar: 0
Mjölkindex	113
Mjolk, kg	113
Protein, kg	112
Protein %	95
Fett, kg	114
Fett %	100
Tillväxt	89

Hälsöegenskaper	Antal döttrar: 0
Dotterfruktsamhet	105
Kalvningar, far	109
Kalvningar, döttrar	107
Mastitresistens	110
Övrig hälsa	95
Överlevandetal	121
Klövhälsa	99
Ungdjursöverlevn.	96
Mjolkbarhet	99
Temperament	97

PRIS: 162 kr

**F:** Modesty **FF:** Pety  
**MF:** Capital Gain **MMF:** Uno



Hållbara döttrar  
Bra juverhälsa  
Grunda välanfästade juver



Exteriör	Antal döttrar: 0			
Reslighet	119	hög		
Kroppsdjup	101	djupt		
Bröstbredd	96	smalt		
Mjölktyp	114	skarp		
Overlinje	94	svag		
Korsbredd	113	brett		
Korslutning	90	överbyggd		
Hasvinkel	104	krokig		
Ben bakifrån	117	parallell		
Haskvalitet	108	torra		
Benbyggnad	113	flat, fin		
Fotvinkel	90	låg		
Främre anfastn	125	stark		
Bakjuverbredd	119	brett		
Bakjuverhöjd	125	hög		
Juverligament	109	stark		
Juverdjup	126	grunt		
Juverbalsans	115	framtungt		
Spenlängd	101	länga		
Spentjocklek	93	tunna		
Spenplac fram	108	tätt		
Spenplac bak	111	tätt		

Uppfödare: VikingGenetics, USA  
NAV: 17-11-07

## HOL 9-3947 VH Amazing

VH Tirsvad Abel Amazing  
HOL 92253

gNTM  
+26

Produktion	Antal döttrar: 0
Mjölkindex	111
Mjolk, kg	109
Protein, kg	110
Protein %	101
Fett, kg	111
Fett %	102
Tillväxt	101

Hälsöegenskaper	Antal döttrar: 0
Dotterfruktsamhet	108
Kalvningar, far	97
Kalvningar, döttrar	114
Mastitresistens	107
Övrig hälsa	103
Överlevandetal	107
Klövhälsa	103
Ungdjursöverlevn.	103
Mjolkbarhet	99
Temperament	108

PRIS: 162 kr

**F:** Abel **FF:** Jerod  
**MF:** Sargeant **MMF:** Bookem



Superjuver  
Lätta kalvningar  
Exteriörtjur



Exteriör	Antal döttrar: 0			
Reslighet	125	hög		
Kroppsdjup	95	grunt		
Bröstbredd	98	smalt		
Mjölktyp	111	skarp		
Overlinje	115	stark		
Korsbredd	110	brett		
Korslutning	107	sluttande		
Hasvinkel	96	rak		
Ben bakifrån	114	parallell		
Haskvalitet	105	torra		
Benbyggnad	105	flat, fin		
Fotvinkel	103	brant		
Främre anfastn	116	stark		
Bakjuverbredd	120	brett		
Bakjuverhöjd	123	hög		
Juverligament	110	stark		
Juverdjup	127	grunt		
Juverbalsans	96	baktungt		
Spenlängd	98	korta		
Spentjocklek	111	tjocka		
Spenplac fram	113	tätt		
Spenplac bak	108	tätt		

Uppfödare: Søren Ernst Madsen, Tirsvadvej, Brædstrup, Danmark  
NAV: 17-11-07

# Nytt från köttraser

november 2017

## Årets köttrastjurar

Nedanstående köttrastjurar är anpassade till inseminering på mjölkkras genom goda kalvningsegenskaper. De är även noga utvalda för att ge goda slaktkroppsegenskaper. Efter flera av tjurarna finns både X-Vik och Y-Vik doser tillgängligt. X-Vik ger 90% kvigkalvar och Y-Vik ger 85% tjurkalvar. För fler tjurar se hemsidan [www.vikinggenetics.se/köttraser](http://www.vikinggenetics.se/köttraser)

Ras	Kodnr	Namn	Far	Uppfödare
Simmental	3-7639	VB Unicorn	Sando av Storegård	Stenhammar Godsförvaltning, Flen
Hereford	3-7144	VB Excellent	Tiara Xcelerator	Lennart Svensson, Galtabäck, Tvååker
Charolais	3-7251	VB Maxon	Fafner av Sonarp	Ekerödsrastens AB, Ekeröd
Angus	3-7720	VB Vibbe	Palmkvist av Sjövängen	Lena och Roland Johansson, Bäck, Månsarp



3-7639 VB Unicorn.



3-7144 VB Excellent.



3-7251 VB Maxon.



3-7720 VB Vibbe.



3-7249 VB Lucky.



3-7250 VB Lynch.



## Köttrastjurar rekommenderade till mjölkkras, beräknade 17-11-15

### Angus

Avkommebedömning på mjölkkras

Kodnr	Tjur	Avelsindex	Kalvningar kor	Kalvningar kvigor	Dödfödslar kor	Dödfödslar kvigor
3-7720	VB Vibbe	+25	Ungtjur			
3-7719	VB Usain	+18	103	102	96	99

### Blonde d' Aquitaine

Avkommebedömning på mjölkkras

Kodnr	Tjur	Avelsindex	Kalvningar kor	Kalvningar kvigor	Dödfödslar kor	Dödfödslar kvigor
3-7506	Ricky	0	108	100	98	94

### Hereford

Avkommebedömning på mjölkkras

Kodnr	Tjur	Avelsindex	Kalvningar kor	Kalvningar kvigor	Dödfödslar kor	Dödfödslar kvigor
3-7143	VB Armor	+21	103	100	100	102
3-7137	VB Janne	+17	113	115	111	107
3-7144	VB Excellent	+16	Ungtjur			
3-7142	VB Ebony	+15	105	103	107	104
3-7138	VB Nando	+10	110	109	99	101

### Limousin

Avkommebedömning på mjölkkras

Kodnr	Tjur	Avelsindex	Kalvningar kor	Kalvningar kvigor	Dödfödslar kor	Dödfödslar kvigor
3-7312	Nikolaus	+22	105	105	100	106
3-7327	VB Claud	+10	100	101	90	99

### Simmental

Avkommebedömning på mjölkkras

Kodnr	Tjur	Avelsindex	Kalvningar kor	Kalvningar kvigor	Dödfödslar kor	Dödfödslar kvigor
3-7614	Elit	+24	106	100	98	113
3-7626	VB Nisse	+20	101	103	100	106
3-7639	VB Unicorn	+19	Ungtjur			
3-7630	VB Pommery	+18	100	105	103	99
3-7636	VB Testo	+17	101	105	105	105
3-7638	VB Unne	+12	102	101	102	101

### Charolais

Avkommebedömning på mjölkkras

Kodnr	Tjur	Avelsindex	Kalvningar kor	Kalvningar kvigor	Dödfödslar kor	Dödfödslar kvigor
3-7249	VB Lucky	+28	101	101	101	101
3-7251	VB Maxon	+25	Ungtjur			
3-7250	VB Lynch	+24	102	101	102	101
3-7243	VB Hero	+23	109	103	108	103
3-7242	VB Gustav	+18	111	107	108	102
3-7239	VB Fleetwood	+13	97	98	102	105

# Nya tjurar Viking Jersey

NOV 2017

## Nya tjurar på bruksplanen

**9-4265 VJ Janko** NTM +24, uppfödare är Per Hansen, Danmark. Han är en avkommebedömd tjur som nedärver bra hälsoegenskaper i kombination med bra ben och juver.

**9-4409 VJ Lutter** gNTM +21, uppfödare är Niels Ulrik Andersen, Danmark. Han har en annorlunda härstamning som gör honom lättanvänd. VJ Lutter ger höga halter, god juverhälsa och bra dotterfruktsamhet.

**9-4410 VJ Gurre** gNTM +19, uppfödare är Peter Høj, Danmark. VJ Gurre har ett

högt mjölkindex, 115, och -har en trevlig profil för samtliga egenskaper.

**9-4407 VJ Asure** gNTM+16, uppfödare är Jörn Mikkelsen, Danmark. VJ Asure har en annorlunda härstamning, och fadern Axis, en son efter Valentino, är från USA. NTM nivån är inte så hög, men tjuren har några speciella egenskaper som gör honom intressant ändå, som tex. mjölkindex 123 och proteinavkastning 119. Han nedärver fina döttrar med bra ben och juver.

## Avkommebedömda tjurar

VJ Huzar NTM +25 och VJ Janko NTM +24, två avkommebedömda tjurar av mycket hög klass.

## X-Vik

Det finns ett stort utbud av X-Vik-tjurar på hemsidan. Idag är ca 30% av seminerarna på jersey med X-Vik.

### JER 9-4409 VJ Lutter

VJ Juulsgaard Lago Lutter  
JER 304495

**F:** VJ Lago      **FF:** VJ Land  
**MF:** VJ Tester    **MMF:** DJ Hulk

gNTM  
**+21**

#### Tjurfader

Produktion	Antal döttrar: 0
Mjölkindex	112
Mjök, kg	98
Protein, kg	106
Protein %	115
Fett, kg	114
Fett %	114
Tillväxt	99

**PRIS: 207 kr**

Hälsoegenskaper	Antal döttrar: 0
Dotterfruktsamhet	107
Kalvningar, far	105
Kalvningar, döttrar	105
Mastitresistens	109
Övrig hälsa	102
Överlevandetal	104
Klövhälsa	0
Ungdjursöverlevn.	0
Mjölklarhet	101
Temperament	103



Halthöjare  
Grunda juver  
Starka framjuver

Exteriör	Antal döttrar: 0					
Reslighet	100	låg				
Kroppsdjup	104	djupt				Kroppsstorlek 101
Bröstbredd	111	brett				
Mjölktyp	91	grov				
Overlinje	96	svag				
Korsbredd	105	brett				
Korslutning	102	sluttande				
Hasvinkel	100	rak				
Ben bakifrån	112	parallell				Ben 103
Haskvalitet	98	svullna				
Benbyggnad	95	grov				
Fotvinkel	101	brant				
Främre anfastn	109	stark				Juver 113
Bakjuverbredd	96	smält				
Bakjuverhöjd	96	låg				
Juveligament	101	stark				
Juverdjuv	107	grunt				
Juverbalans	87	baktungt				
Spenlängd	84	korta				
Spenjocklek	92	tunna				
Spenplac fram	100	vitt				
Spenplac bak	96	vitt				

Uppfödare: Juulsgaard v/Niels Ulrik Andersen, Nørre Aaby, Danmark

NAV: 17-11-07

## JER 9-4410 VJ Gurre

VJ Haugstedgaard Guide Gurre  
JER 304517

gNTM  
**+19**

### Tjurfader

PRIS: 162 kr

**F:** VJ Guide **FF:** VJ Gulf  
**MF:** VJ Lure **MMF:** VJ Lording

Produktion	Antal döttrar: 0
Mjölkindex	115
Mjök, kg	109
Protein, kg	115
Protein %	104
Fett, kg	113
Fett %	98
Tillväxt	98

Hälsogenskaper	Antal döttrar: 0
Dotterfruktsamhet	103
Kalvningar, far	104
Kalvningar, döttrar	102
Mastitresistens	102
Övrig hälsa	102
Överlevandetal	107
Klövhälsa	0
Ungdjursöverlevn.	0
Mjölklarhet	103
Temperament	96



Bild saknas

Hög  
mjölkavkastning  
Starka och friska  
klövar  
Torra, välställda  
ben



Exteriör		Antal döttrar: 0			
Reslighet	105	hög			
Kroppsdjup	95	grunt			
Bröstbredd	90	smalt			
Mjölktyp	105	skarp			
Overlinje	103	stark			
Korsbredd	108	brett			
Korslutning	95	överbyggd			
Hasvinkel	104	krokig			
Ben bakifrån	91	hasträng			
Haskvalitet	119	torra			
Benbyggnad	107	flat, fin			
Fotvinkel	108	brant			
Främre anfastn	105	stark			
Bakjuverbredd	103	brett			
Bakjuverhöjd	115	hög			
Juveligament	91	svag			
Juverdjuv	112	grunt			
Juverbalsans	96	baktungt			
Spenlängd	102	länga			
Spenstjocklek	94	tunna			
Spenplac fram	99	vitt			
Spenplac bak	99	vitt			

Uppfödare: Peter Høj, Horseballevej 25, Broby, Danmark

NAV: 17-11-07

## JER 9-4407 VJ Asure

VJ Havdal Axis Asure  
JER 304493

gNTM  
**+16**

PRIS: 162 kr

**F:** Axis **FF:** Valentino  
**MF:** VJ Lure **MMF:** VJ Hilario

Produktion	Antal döttrar: 0
Mjölkindex	114
Mjök, kg	123
Protein, kg	119
Protein %	84
Fett, kg	110
Fett %	82
Tillväxt	96

Hälsogenskaper	Antal döttrar: 0
Dotterfruktsamhet	97
Kalvningar, far	103
Kalvningar, döttrar	96
Mastitresistens	106
Övrig hälsa	98
Överlevandetal	107
Klövhälsa	0
Ungdjursöverlevn.	0
Mjölklarhet	101
Temperament	97



Hög  
mjölkavkastning  
Höga bakjuver  
Fin benbyggnad  
Ger stora djur



Exteriör		Antal döttrar: 0			
Reslighet	117	hög			
Kroppsdjup	108	djupt			
Bröstbredd	101	brett			
Mjölktyp	119	skarp			
Overlinje	114	stark			
Korsbredd	113	brett			
Korslutning	115	sluttande			
Hasvinkel	88	rak			
Ben bakifrån	105	parallell			
Haskvalitet	95	svullna			
Benbyggnad	120	flat, fin			
Fotvinkel	105	brant			
Främre anfastn	106	stark			
Bakjuverbredd	113	brett			
Bakjuverhöjd	123	hög			
Juveligament	103	stark			
Juverdjuv	106	grunt			
Juverbalsans	106	framtungt			
Spenlängd	107	länga			
Spenstjocklek	104	tjocka			
Spenplac fram	104	tätt			
Spenplac bak	110	tätt			

Uppfödare: Jørn Mikkelsen, Stenhøjvej 4, Hinnerup, Danmark

NAV: 17-11-07



# FÖRSVAR ÄR BÄSTA ANFALL

I Norden har vi sedan länge avlat för friska kor med ett starkt genetiskt försvar mot sjukdomar. Det är därför vi har den lägsta användningen av antibiotika i världen.

Med VikingDefence™ gör vi resten av världen medvetna om att VikingGenetics har tjurarna som ger naturligt friska kor.