

# Våra tjurar



Tjurkatalog  
maj-aug  
2-2017

Elinberk

 VIKINGGENETICS®

**VÄXA**  
S V E R I G E

# Nya tjurar VikingRed

maj 2017

Ny topptjur är **3-9848 VR Herbert** med gNTM +29 (VR Hjusticia x VR Niki) från Herbertsson lantbruk, Råstorp Mellangård, Kisa. Han har just startat sin spermproduktion och tränar för fullt. Ytterligare en som kommit igång med produktionen men ännu inte har tillräckligt med doser i lager är **9-6178 VR Filur** gNTM +29 (VR Fonseca x VR Uudin) och vi hoppas han kan bli insatt som tjurfader i juli.

Bland avkommebedömda tjurar har vi **VR Hattrick** på plats nummer 1 med NTM +30 tätt följd av **VR Efect** på NTM +25 (G Edbo x H Ponnistus), **VR Uudin** +22 (Ullimulli x Ooppium), **VR Halia** +22 (Hällom x Turandot) och **VR Babylon** +20 (Buckarby x S Adam).

## Nya tjurar på bruksplanen

### SRB

**22-7675 VR Lorenzo** (VR Lazer x VR Tuomi x Tosikko) gNTM +29 är uppfödd hos Risto och Sanna Pernu i Finland. Hans mor är en förstakalvare från en kofamilj med höga halter och det gäller också för VR Lorenzo. Han nedärver också mycket bra ben och juver samt lite längre spenar.

**22-7674 VR Viljar** (VR Vimur x VR Niki X Ullimulli), gNTM +28 uppfödd hos Kati och Ari Luukkonen, Finland. VR Viljar kommer från en gård där man använt alla fördelarna med embryotransfer (ET). Hans mor är spolad två gånger med

spolkontrakt från VG och VR Viljar är resultat från en av de spolningarna. Mormor var också embryodonator. VR Viljar nedärver utmärkt juverhälsa och resliga döttrar med starka juver. VR Viljar står i X-Vik produktion. Hör gärna med din avelsrådgivare om det finns doser.

**22-7844 VR Lego** (VR Lazer x VR Flame x S Adam) gNTM +28 härstammar från Søren Røndbjerg i Danmark. Han kommer från en av de mest kända kofamiljerna i VikingReds avelsprogram. Mormors mor producerade nästan 100 000 kg mjölk och VR Legos mor fick 47 avkommor tack vare embryotransfer. Modern kommer snart påbörja sin andra laktation och under sin första laktation producera-

## Aktuella tjurfäder

Tabell 1. Aktuella tjurfäder VikingRed

Kodnr	Namn	gNTM	Far	Morfar	Uppfödare
<b>SRB</b>					
22-7675	VR Lorenzo	+29	VR Lazer	VR Tuomi	Sanna & Risto Pernu, Pernuntie Himanka Finland
3-9958	VR Fabu	+29	VR Faabeli	Buckarby	Åkerbrit Ullevi AB, Ullevi, Färjestaden, Sverige
22-7674	VR Viljar	+28	VR Vimur R	VR Niki	Kati & Ari Luukkonen, Petäyksentie, Sonkajärvi, Finland
22-7730	VR Utu	+25	VR Umbro	VR Tuomi	Iskola oy, Kantenmäentie, Vieremä, Finland
3-9959	VR Leho	+24	VR Lazer	S Valpas	Thomas Bäck, Fasternavägen, Rånäs, Sverige
22-7692	VR Tinder	+24	VR Timber	Ullimulli	Heikkinen Mty, Likolahdentie, Syvärinpää, Finland
3-9842	VR Fridolf	+23	VR Feton	VR Fergus	Kenneth & Jan-Åke Carlsson, Ladö, Linneryd, Sverige
3-9843	VR Ladöson R	+23	VR Lazer	VR Fergus	Kenneth & Jan-Åke Carlsson, Ladö, Linneryd, Sverige
22-7673	VR Sanchez	+23	VR Sahara	Buckarby	Kuukkajärven Maito, Haukimäentie, Uurainen, Finland
22-9728	VR Humina	+23	VR Hall	VR Fimbe	Rainio Vesa-Matti, Kirkontie, Virolahti, Finland
22-7890	VR Alabama	+22	VR Augo	VR Grant	I/S Pejstrupgård, Hejnsvig Mk, Hejnsvig, Danmark
<b>RDM/RB</b>					
9-6169	VR Frasier	+26	VR Fonda P	VR Fruity R	Antti & Päivi Myllynen, Karangantie, Kalliokylä, Finland
3-9848	VR Finduz	+25	VR Feton	VR Cigar	Arne & Bernt Pettersson, Vigerstad Västergård, Rimforsa, Sverige
9-6173	VR Leonid	+23	VR Limit	VR Cigar	Matti & Leena Pihlaja, Koskenmäentie, Pentimäki, Finland
3-9963	VR Ferdinand	+23	VR Fabio	VR Auror	Johan & Birgitta Linderkers, Röda gården, Nora, Sverige

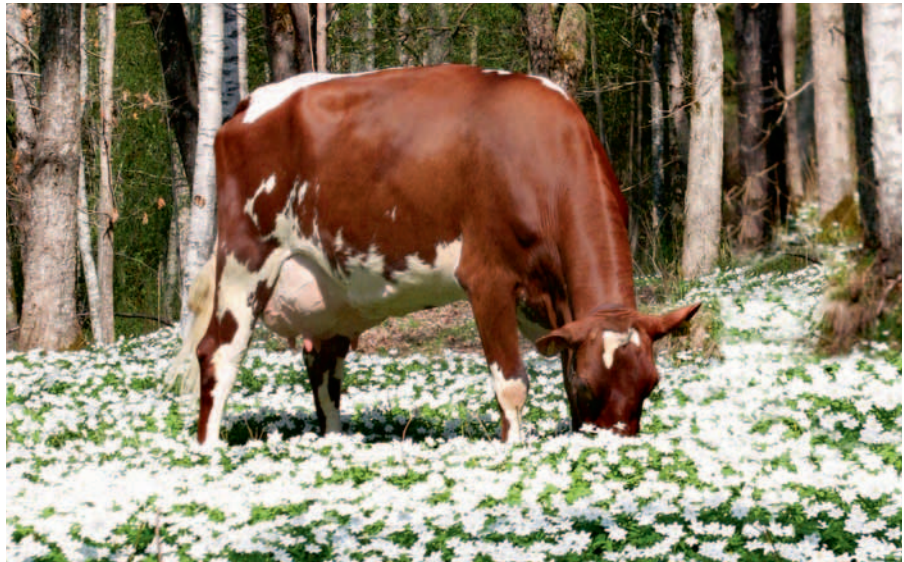
de hon 10 000 kg mjölk. VR Lego nedärver hög produktion i kombination med höga halter. Hans döttrar förväntas få raka, parallella ben med bra kvalitet samt bra juver.

**22-7850 VR Abraham** (VR Aatami x Buckarby x R David) gNTM +26 är uppfödd hos Folmer Hadberg-Rasmussen i Danmark. Han kommer från en annorlunda tjurlinje då VR Aatami är efter A Andrei som inte användes särskilt mycket. Modern till VR Abraham har spolats en gång med hela 28 överförbara embryon och hon ska snart kalva för andra gången. Mormor och mormorsmor har också spolats och de har stannat i besättningen i sex respektive sju laktationer. Två helsysstrar till VR Abraham har fått bra genomiska avelsvärden och har spolningskontrakt hos VG. VR Abraham nedärver hög produktion, lätta kalvningar och bra juverhålsa. Döttrarna förväntas bli medelstora, med fina ben och bra juver.

**22-7673 VR Sanchez** (VR Sahara x Buckarby x Aikomus) gNTM +23 kommer från gården Kuukkajärven Maito i Finland. Modern är en förstakalvare och mormor en tredjekalvare som i snitt producerat över 11 000 kg och är bedömd med 86 poäng på juver. VR Sanchez nedärver hög mjölkproduktion, en bra hälsoprofil och fina ben och juver.

#### RDM/RB

**9-6173 VR Leonid** (VR Limit x VR Cigar X Miqur) gNTM +23 kommer från Korkiakoski gård i Finland. Hans mor är en reslig ko från ett släkte med mycket långlivade kor. Hon har hittills producerat i två laktationer och snittet ligger på över 10 500 kg mjölk per laktation. Mormor är fortfarande i produktion och har kalvat 10 gånger och är väldigt nära att nå 100 ton. Mormorsmor kalvade 5 gånger och hennes bästa laktation var 13 000 kg mjölk. Bakom henne finns ytterligare en långlivad 100-tonare som kalvade 12 gånger. VR Leonid nedärver lätta kalvningar, bra mastitresistens samt utmärkta ben.



En av många bra döttrar efter 3-1213 Peterslund, i ett hav av vitsippor.

## Avkommebedömda tjurar

Tabell 2. Avkommebedömda tjurar VikingRed

Kodnr	Namn	NTM	Far	Morfar
<b>SRB</b>				
3-9541	VR Hatrick	+30	R Haslev	Gunnarstorp
22-6305	VR Efect	+25	G Edbo	H Ponnistus
22-6691	VR Haltia	+22	Hällom	Turandot
3-2983	VR Gobel	+22	Gunnarstorp	S Major
22-6282	VR Niki	+20	Nora Prästgård	Peterslund
3-9200	VR Frixo	+19	R Facet	Långbo
3-9426	VR Sampo R	+19	S Signal	O Brolin
3-9492	VR Hammer	+19	R Haslev	G Edbo
3-9108	VR Gobi	+16	Gunnarstorp	Sandebo
3-9561	VR Polaris	+16	Pellpers	S Adam
3-9557	VR Baccus	+15	Buckarby	G Edbo
3-9219	VR Fans	+15	R Facet	O Brolin
9-6054	VR Rankin	+15	Record	R Facet
22-6689	VR Falcon	+14	R Facet	Orraryd
<b>RDM/RB</b>				
9-6096	VR Gallas	+23	Gunnarstorp	R David
9-6136	VR Donato	+21	R David	R Admiral
9-6061	VR Babylon	+20	Buckarby	S Adam
9-6043	VR Fimbe	+19	R Facet	R Festival

# Viking Topp 5 - gör ditt val

## VikingRed-tjurar på bruksplanen

NTM	
VR Hatrick**	+30
VR Lorenzo	+29
VR Futari	+28
VR Lego	+28
VR Wookie	+28

Produktion	
VR Hatrick**	121
VR Vilano	118
VR Ladöson R	118
VR Lorenzo	117
VR Vals*	117

Dotterfertilitet	
VR Walzer	115
VR Wookie	111
VR Leho	110
VR Tequila	110
VR Lego	109

Kalvning far	
VR Sanchez	114
VR Leonid*	111
VR Abraham	109
VR Ferdinand*	109
VR Walzer	107

Mastitresistens	
VR Viljar	121
VR Tequila	113
VR Leonid*	112
VR Ferdinand*	112
VR Leho	111

Ben	
VR Futari	119
VR Lorenzo	119
VR Lego	119
VR Leonid*	117
VR Leho	116

Juver	
VR Viljar	128
VR Leho	121
VR Ladöson R	120
VR Lorenzo	118
VR Lego	118

Överlevandetal	
VR Frasier*	119
VR Wookie	118
VR Vilano	117
VR Abraham	116
VR Fridolf	115

Mjölklarhet	
VR Frasier*	121
VR Fridolf	119
VR Vals*	118
VR Hazze*	116
VR Ferdinand*	114

\*RDM/RB

\*\*Avkommedeömd

Om inget annat anges är tjuren genomiskt testad.

## Könssorterad sperma från VikingGenetics



**gNTM +26** **22-7850 VR Abraham**  
VR Aatami x Buckarby



**Pris 319 kr**

GENVIK X-VIK

**gNTM +24** **3-9959 VR Leho**  
VR Lazer x S Valpas



**Pris 319 kr**

GENVIK X-VIK

**gNTM +23** **3-9842 VR Fridolf**  
VR Fetton x VR Fergus



**Pris 319 kr**

GENVIK X-VIK

Med X-Vik får du 90 % kvigkalvar och fler kvigor efter dina bästa kor! Seminera kvigor och kor med bra brunst för bästa resultat! Andra tjurar med X-Vik i lager, se vår hemsida [www.vikinggenetics.se/ras/x-vik](http://www.vikinggenetics.se/ras/x-vik)

## SRB

### SRB 3-9541 VR Hattrick

VR Öja Storegård Haslev Hattrick  
SRB 99541

**F:** R Haslev **FF:** Orraryd  
**MF:** Gunnarstorp **MMF:** O Brolin



Högproduce-  
rande döttrar  
Utmärkt klövhälsa  
Bra ben & juver

Hol 6%, BSW 20%

**Avkommebedömd tjur**

NTM  
+30

Produktion	Antal döttrar: 92
Mjölkindex	121
Mjök, kg	116
Protein, kg	123
Protein %	106
Fett, kg	115
Fett %	97
Tillväxt	100

Hälsöegenskaper	Antal döttrar: 102
Dotterfruktsamhet	104
Kalvningar, far	97
Kalvningar, döttrar	102
Mastitresistens	102
Övr. sjukdomar	101
Överlevandetal	98
Klövhälsa	111
Ungdjursöverlevn.	109
Mjölklarhet	103
Temperament	109

PRIS: 217 kr

Exteriör	Antal döttrar: 49	
Reslighet	116	hög
Kroppsdjup	95	grunt
Bröstbredd	87	smalt
Mjölktyp	111	skarp
Overlinje	102	stark
Korsbredd	105	brett
Korslutning	106	sluttande
Hasvinkel	119	krokig
Ben bakifrån	97	hasträng
Haskvalitet	117	torra
Benbyggnad	114	flat, fin
Fotvinkel	105	brant
Främre anfastn	95	lös
Bakjuverbredd	106	brett
Bakjuverhöjd	113	hög
Juvertligament	101	stark
Juverdyp	118	grunt
Juverbals	116	framtungt
Spenslängd	95	korta
Spentjocklek	102	tjocka
Spenslac fram	107	tätt
Spenslac bak	87	vitt

Uppfödare: Anders Badh, Öja Storegården, Vartofta, Sverige

NAV: 17-05-02

### SRB 22-7675 VR Lorenzo

VR Pernun Lazer Lorenzo  
SRB 47675

**F:** VR Lazer **FF:** VR Leroy  
**MF:** VR Tuomi **MMF:** Tosikko



Mycket hög  
produktion  
Mycket bra ben  
Välänfästade,  
grunda juver

GENVIK

BSW 2%

gNTM  
+29

### Tjurfader

Produktion	Antal döttrar: 0
Mjölkindex	117
Mjök, kg	110
Protein, kg	116
Protein %	109
Fett, kg	114
Fett %	105
Tillväxt	88

Hälsöegenskaper	Antal döttrar: 0
Dotterfruktsamhet	103
Kalvningar, far	100
Kalvningar, döttrar	102
Mastitresistens	105
Övr. sjukdomar	104
Överlevandetal	104
Klövhälsa	101
Ungdjursöverlevn.	107
Mjölklarhet	99
Temperament	100

PRIS: 217 kr

Exteriör	Antal döttrar: 0	
Reslighet	100	låg
Kroppsdjup	83	grunt
Bröstbredd	91	smalt
Mjölktyp	100	grov
Overlinje	100	svag
Korsbredd	87	smalt
Korslutning	93	överbyggd
Hasvinkel	95	rak
Ben bakifrån	107	parallell
Haskvalitet	117	torra
Benbyggnad	111	flat, fin
Fotvinkel	101	brant
Främre anfastn	106	stark
Bakjuverbredd	108	brett
Bakjuverhöjd	118	hög
Juvertligament	107	stark
Juverdyp	119	grunt
Juverbals	108	framtungt
Spenslängd	114	länga
Spentjocklek	101	tjocka
Spenslac fram	99	vitt
Spenslac bak	98	vitt

Uppfödare: Risto & Sanna Pernu, Pernuntie, Himanka, Finland

NAV: 17-05-02

**SRB**

**SRB 22-7607  
VR Futari**

VR Antilan Faabeli Futari  
SRB 47607

**F:** VR Faabeli **FF:** VR Fimbe  
**MF:** VR Sampo R **MMF:** VR Torvi

**gNTM  
+28**

**PRIS: 182 kr  
X-VIK: 319 kr**



**Proteinhalts-  
höjare**  
**Superbra ben**  
**Mycket bra juver**



Hol 2%, Mon 3%, BSW 6%

Produktion		Antal döttrar: 0	
Mjölkindex	116		
Mjök, kg	107		
Protein, kg	116		
Protein %	117		
Fett, kg	109		
Fett %	104		
Tillväxt	91		

Hälsоеgenskaper		Antal döttrar: 0	
Dotterfruktsamhet	106		
Kalvningar, far	104		
Kalvningar, döttrar	105		
Mastitresistens	110		
Övr. sjukdomar	100		
Överlevandetal	107		
Klövhälsa	102		
Ungdjursöverlevn.	103		
Mjölklarhet	104		
Temperament	102		

Exteriör				Antal döttrar: 0	
Reslighet	107	hög			
Kroppsdjup	78	grunt			
Bröstbredd	90	smalt			
Mjölktyp	104	skarp			
Overlinje	94	svag			
Korsbredd	99	smalt			
Korslutning	95	överbyggd			
Hasvinkel	92	rak			
Ben bakifrån	111	parallell			
Haskvalitet	114	torra			
Benbyggnad	118	flat, fin			
Fotvinkel	95	låg			
Främre anförst	105	stark			
Bakjuverbredd	106	brett			
Bakjuverhöjd	112	hög			
Juveligament	100	svag			
Juvelrdjup	112	grunt			
Juvelbalans	99	baktungt			
Spenslängd	104	länga			
Spentjocklek	102	tjocka			
Spenslac fram	100	vitt			
Spenslac bak	100	vitt			

Uppfödare: Hanna Myrskyranta , Vanha Rantatie, Lempälää, Finland NAV: 17-05-02

**SRB 22-7844  
VR Lego**

VR Lazer Lego  
SRB 137844

**F:** VR Lazer **FF:** VR Leroy  
**MF:** VR Flame **MMF:** S Adam

**gNTM  
+28**

**PRIS: 217 kr  
X-VIK: 319 kr**



**Hög produktion**  
**Bra dotterfertilitet**  
**Mycket bra ben & juver**



Hol 5%, BSW 6%

Produktion		Antal döttrar: 0	
Mjölkindex	116		
Mjök, kg	110		
Protein, kg	117		
Protein %	111		
Fett, kg	110		
Fett %	99		
Tillväxt	88		

Hälsоеgenskaper		Antal döttrar: 0	
Dotterfruktsamhet	109		
Kalvningar, far	104		
Kalvningar, döttrar	97		
Mastitresistens	101		
Övr. sjukdomar	103		
Överlevandetal	114		
Klövhälsa	101		
Ungdjursöverlevn.	100		
Mjölklarhet	99		
Temperament	96		

Exteriör				Antal döttrar: 0	
Reslighet	104	hög			
Kroppsdjup	94	grunt			
Bröstbredd	95	smalt			
Mjölktyp	106	skarp			
Overlinje	103	stark			
Korsbredd	96	smalt			
Korslutning	89	överbyggd			
Hasvinkel	92	rak			
Ben bakifrån	111	parallell			
Haskvalitet	113	torra			
Benbyggnad	118	flat, fin			
Fotvinkel	96	låg			
Främre anförst	114	stark			
Bakjuverbredd	109	brett			
Bakjuverhöjd	120	hög			
Juveligament	109	stark			
Juvelrdjup	113	grunt			
Juvelbalans	115	framtungt			
Spenslängd	112	länga			
Spentjocklek	94	tunna			
Spenslac fram	110	tätt			
Spenslac bak	103	tätt			

Uppfödare: Søren Røndbjerg, Øgelundvej , Give, Danmark NAV: 17-05-02

SRB

**SRB 22-7674**  
**VR Viljar**

VR Kuuselan Vimur Viljar  
SRB 47674

**F:** VR Vimur R **FF:** S Valpas  
**MF:** VR Niki **MMF:** Ullimulli



Mor till VR Viljar

**Hög mastitresistens**  
Resliga, rejäla döttrar  
Extremt bra juver



**gNTM +28**

**Tjurfader**

Produktion	Antal döttrar: 0
Mjölkinde	113
Mjök, kg	107
Protein, kg	112
Protein %	109
Fett, kg	111
Fett %	105
Tillväxt	96

Hälsogenskaper	Antal döttrar: 0
Dotterfruktsamhet	107
Kalvningar, far	92
Kalvningar, döttrar	101
Mastitresistens	121
Övr. sjukdomar	104
Överlevandetal	114
Klövhälsa	103
Ungdjursöverlevn.	86
Mjökbarhet	94
Temperament	98

**PRIS: 217 kr**

Exteriör	Antal döttrar: 0			
Reslighet	115	hög		
Kroppsdjup	113	djupt		
Bröstbredd	121	brett		<b>Kroppstorlek 115</b>
Mjöktyp	100	grov		
Overlinje	100	svag		
Korsbredd	113	brett		
Korslutning	101	sluttande		
Hasvinkel	107	krokig		
Ben bakifrån	102	parallell		<b>Ben 105</b>
Haskvalitet	105	torra		
Benbyggnad	98	grov		
Fotvinkel	112	brant		
Främre anafästn	121	stark		
Bakjuverbredd	102	brett		
Bakjuverhöjd	109	hög		
Juveligament	110	stark		
Juverdyp	129	grunt		<b>Juver 128</b>
Juverbals	117	framtungt		
Spenslängd	108	länga		
Spentjocklek	105	tjocka		
Spenslac fram	110	tätt		
Spenslac bak	100	vitt		

Uppfödare: Kati & Ari Luukkonen, Petäyksentie, Sonkajärvi, Finland

NAV: 17-05-02

**SRB 3-9840**  
**VR Wookie**

VR Hallerud Wand Wookie  
SRB 99840

**F:** VR Wand **FF:** Womtorp  
**MF:** R Facet **MMF:** Botans



**Hög produktion**  
Bra dotterfertilitet  
Högt överlevandetal



Hol 1%, BSW 6%

**gNTM +28**

Produktion	Antal döttrar: 0
Mjölkinde	114
Mjök, kg	110
Protein, kg	114
Protein %	105
Fett, kg	111
Fett %	101
Tillväxt	102

Hälsogenskaper	Antal döttrar: 0
Dotterfruktsamhet	111
Kalvningar, far	106
Kalvningar, döttrar	101
Mastitresistens	106
Övr. sjukdomar	107
Överlevandetal	118
Klövhälsa	99
Ungdjursöverlevn.	105
Mjökbarhet	101
Temperament	105

**PRIS: 182 kr**  
**X-VIK: 319 kr**

Exteriör	Antal döttrar: 0			
Reslighet	95	låg		
Kroppsdjup	100	grunt		
Bröstbredd	97	smält		<b>Kroppstorlek 100</b>
Mjöktyp	108	skarp		
Overlinje	105	stark		
Korsbredd	108	brett		
Korslutning	98	överbyggd		
Hasvinkel	97	rak		
Ben bakifrån	97	hastäng		<b>Ben 103</b>
Haskvalitet	105	torra		
Benbyggnad	106	flat, fin		
Fotvinkel	96	låg		
Främre anafästn	112	stark		
Bakjuverbredd	107	brett		
Bakjuverhöjd	118	hög		
Juveligament	87	svag		
Juverdyp	111	grunt		<b>Juver 115</b>
Juverbals	111	framtungt		
Spenslängd	113	länga		
Spentjocklek	115	tjocka		
Spenslac fram	95	vitt		
Spenslac bak	91	vitt		

Uppfödare: Arne Johansson, Helleruds gård, Säffle, Sverige

NAV: 17-05-02

SRB

**SRB 22-7850**  
**VR Abraham**

VR Skovlykke Aatami Abraham

SRB 137850

**F:** VR Aatami **FF:** A. Andrei  
**MF:** Buckarby **MMF:** R David

gNTM  
**+26**



Hög produktion  
Mycket bra  
klövhälsa  
Bra ben & juver

X-VIK®

GENVIK®

Hol 3%, BSW 7%

**PRIS: 217 kr**  
**X-VIK: 319 kr**

Produktion	Antal döttrar: 0
Mjölkindex	116
Mjölk, kg	111
Protein, kg	116
Protein %	109
Fett, kg	113
Fett %	103
Tillväxt	106

Hälsogenskaper	Antal döttrar: 0
Dotterfruktsamhet	97
Kalvningar, far	109
Kalvningar, döttrar	107
Mastitresistens	110
Övr. sjukdomar	100
Överlevandetal	116
Klövhälsa	113
Ungdjursöverlevn.	98
Mjölklarhet	102
Temperament	100

Exteriör	Antal döttrar: 0	
Reslighet	103	hög
Kroppsdjup	93	grunt
Bröstbredd	104	brett
Mjölktyp	101	skarp
Överlinje	110	stark
Korsbredd	95	smalt
Korslutning	100	överbyggd
Hasvinkel	94	rak
Ben bakifrån	99	hastrång
Haskvalitet	109	torra
Benbyggnad	114	flat, fin
Fotvinkel	105	brant
Främre anfastr	110	stark
Bakjuverbredd	111	brett
Bakjuverhöjd	103	hög
Juveligament	109	stark
Juverdjuv	114	grunt
Juverbalans	102	framtungt
Spenslängd	94	korta
Spentjocklek	97	tunna
Spensplac fram	99	vitt
Spensplac bak	96	vitt

Uppfödare: Folmer Hadberg-Rasmussen, Danmark NAV: 17-05-02

**SRB 3-9835**  
**VR Vilano**

VR Stenkulla Vimputa Vilano

SRB 99835

**F:** VR Vimputa **FF:** S Valpas  
**MF:** Buckarby **MMF:** R Facet

gNTM  
**+26**



Mycket hög  
produktion  
Lättkalvande  
döttrar  
Bra klövhälsa

X-VIK®

GENVIK®

BSW 3%

**PRIS: 182 kr**  
**X-VIK: 319 kr**

Produktion	Antal döttrar: 0
Mjölkindex	118
Mjölk, kg	111
Protein, kg	117
Protein %	109
Fett, kg	115
Fett %	105
Tillväxt	102

Hälsogenskaper	Antal döttrar: 0
Dotterfruktsamhet	103
Kalvningar, far	100
Kalvningar, döttrar	111
Mastitresistens	101
Övr. sjukdomar	98
Överlevandetal	117
Klövhälsa	109
Ungdjursöverlevn.	107
Mjölklarhet	110
Temperament	95

Exteriör	Antal döttrar: 0	
Reslighet	98	låg
Kroppsdjup	96	grunt
Bröstbredd	96	smalt
Mjölktyp	111	skarp
Överlinje	110	stark
Korsbredd	95	smalt
Korslutning	102	sluttande
Hasvinkel	110	krokig
Ben bakifrån	104	parallell
Haskvalitet	110	torra
Benbyggnad	109	flat, fin
Fotvinkel	104	brant
Främre anfastr	108	stark
Bakjuverbredd	103	brett
Bakjuverhöjd	103	hög
Juveligament	100	svag
Juverdjuv	109	grunt
Juverbalans	101	framtungt
Spenslängd	98	korta
Spentjocklek	98	tunna
Spensplac fram	85	vitt
Spensplac bak	88	vitt

Uppfödare: Torbjörn Boo, Stenkulla, Hjortkvarn, Sverige NAV: 17-05-02



**SRB**
**SRB 3-9959  
VR Leho**

 VR Rånäs Lazer Leho  
SRB 99959

**F:** VR Lazer  
**MF:** S Valpas

**FF:** VR Leroy  
**MMF:** S Adam

**gNTM  
+24**


Bra dotterfertilitet  
Bra mastitresistens  
Mycket bra ben & juver

BSW 4%

**Tjurfader**

Produktion	Antal döttrar: 0
Mjölkindeks	111
Mjök, kg	106
Protein, kg	111
Protein %	109
Fett, kg	108
Fett %	102
Tillväxt	96

Hälsöegenskaper	Antal döttrar: 0
Dotterfruktsamhet	110
Kalvningar, far	98
Kalvningar, döttrar	99
Mastitresistens	111
Övr. sjukdomar	100
Överlevandetal	113
Klövhälsa	97
Ungdjursöverlevn.	95
Mjölkbärlighet	94
Temperament	97

**PRIS: 182 kr**  
**X-VIK: 319 kr**

Exteriör	Antal döttrar: 0	
Reslighet	99	låg
Kroppsdjup	89	grunt
Bröstbredd	99	smalt
Mjölktyp	105	skarp
Overlinje	102	stark
Korsbredd	103	brett
Korslutning	90	överbyggd
Hasvinkel	101	krokig
Ben bakifrån	108	parallell
Haskvalitet	112	torra
Benbyggnad	117	flat, fin
Fotvinkel	99	låg
Främre anfastn	113	stark
Bakjuverbredd	106	brett
Bakjuverhöjd	108	hög
Juveligament	113	stark
Juvelrdjup	117	grunt
Juvelbalans	106	framtungt
Spennlängd	109	länga
Spentjocklek	97	tunna
Spennplac fram	119	tätt
Spennplac bak	105	tätt

Uppfödare: Thomas Bäck, Fasternavägen, Rånäs, Sverige

NAV: 17-05-02

**SRB 3-9842  
VR Fridolf**

 VR Ladö Feton Fridolf  
SRB 99842

**F:** VR Feton  
**MF:** VR Fergus

**FF:** VR Flame  
**MMF:** G Edbo

**gNTM  
+23**


Snabbmjöl-  
kande döttrar  
Högt överlevandetal  
Bra ben & juver

Hol 2%, Mon 2%, BSW 7%

**Tjurfader**

Produktion	Antal döttrar: 0
Mjölkindeks	112
Mjök, kg	105
Protein, kg	111
Protein %	111
Fett, kg	111
Fett %	109
Tillväxt	100

Hälsöegenskaper	Antal döttrar: 0
Dotterfruktsamhet	104
Kalvningar, far	101
Kalvningar, döttrar	106
Mastitresistens	103
Övr. sjukdomar	107
Överlevandetal	115
Klövhälsa	102
Ungdjursöverlevn.	95
Mjölkbärlighet	119
Temperament	105

**PRIS: 182 kr**  
**X-VIK: 319 kr**

Exteriör	Antal döttrar: 0	
Reslighet	104	hög
Kroppsdjup	95	grunt
Bröstbredd	86	smalt
Mjölktyp	107	skarp
Overlinje	103	stark
Korsbredd	97	smalt
Korslutning	89	överbyggd
Hasvinkel	104	krokig
Ben bakifrån	106	parallell
Haskvalitet	106	torra
Benbyggnad	113	flat, fin
Fotvinkel	106	brant
Främre anfastn	105	stark
Bakjuverbredd	108	brett
Bakjuverhöjd	110	hög
Juveligament	100	svag
Juvelrdjup	114	grunt
Juvelbalans	106	framtungt
Spennlängd	96	korta
Spentjocklek	99	tunna
Spennplac fram	127	tätt
Spennplac bak	114	tätt

Uppfödare: Kenneth &amp; Jan-Åke Carlsson, Ladö, Linneryd, Sverige

NAV: 17-05-02

**SRB**

**SRB 3-9843  
VR Ladöson R**

VR Ladö Lazer Ladöson R  
SRB 99843

**F:** VR Lazer    **FF:** VR Leroy  
**MF:** VR Fergus    **MMF:** Ooppium

**gNTM  
+23**



**Mycket hög  
produktion  
Mycket bra juver  
Ger längre  
spenar**



Hol 2%, Mon 2%, BSW 5%

**PRIS: 182 kr**

**Tjurfader**

Produktion	Antal döttrar: 0
Mjölkindex	118
Mjök, kg	107
Protein, kg	117
Protein %	119
Fett, kg	114
Fett %	110
Tillväxt	93

Hälsogenskaper	Antal döttrar: 0
Dotterfruktsamhet	95
Kalvningar, far	97
Kalvningar, döttrar	99
Mastitresistens	102
Övr. sjukdomar	105
Överlevandetal	106
Klövhälsa	102
Ungdjursöverlevn.	94
Mjölklarhet	92
Temperament	106

Exteriör	Antal döttrar: 0	
Reslighet	107	hög
Kroppsdjup	86	grunt
Bröstbredd	89	smalt
Mjölktyp	102	skarp
Overlinje	105	stark
Korsbredd	104	brett
Korslutning	95	överbyggd
Hasvinkel	89	rak
Ben bakifrån	93	hasträng
Haskvalitet	105	torra
Benbyggnad	108	flat, fin
Fotvinkel	101	brant
Främre anfastn	113	stark
Bakjuverbredd	102	brett
Bakjuverhöjd	107	hög
Juveligament	107	stark
Juverdjuv	115	grunt
Juverbalans	106	framtungt
Spenlängd	118	länga
Spentjocklek	102	tjocka
Spenplac fram	104	tätt
Spenplac bak	89	vitt

Uppfödare: Kenneth & Jan-Åke Carlsson, Ladö, Linneryd, Sverige

NAV: 17-05-02

**SRB 22-7673  
VR Sanchez**

VR Kuukkajärven Sahara Sanchez  
SRB 47673

**F:** VR Sahara    **FF:** Saxebyn  
**MF:** Buckarby    **MMF:** Aikomus

**gNTM  
+23**



**Bra  
produktion  
Lätta kalvningar  
Högt över-  
levandetal**



BSW 5%

**PRIS: 182 kr**

**Tjurfader**

Produktion	Antal döttrar: 0
Mjölkindex	112
Mjök, kg	117
Protein, kg	113
Protein %	90
Fett, kg	110
Fett %	90
Tillväxt	92

Hälsogenskaper	Antal döttrar: 0
Dotterfruktsamhet	104
Kalvningar, far	114
Kalvningar, döttrar	97
Mastitresistens	108
Övr. sjukdomar	101
Överlevandetal	114
Klövhälsa	109
Ungdjursöverlevn.	111
Mjölklarhet	97
Temperament	97

Exteriör	Antal döttrar: 0	
Reslighet	101	hög
Kroppsdjup	94	grunt
Bröstbredd	98	smalt
Mjölktyp	101	skarp
Overlinje	102	stark
Korsbredd	95	smalt
Korslutning	98	överbyggd
Hasvinkel	97	rak
Ben bakifrån	105	parallell
Haskvalitet	107	torra
Benbyggnad	106	flat, fin
Fotvinkel	107	brant
Främre anfastn	98	lös
Bakjuverbredd	106	brett
Bakjuverhöjd	110	hög
Juveligament	102	stark
Juverdjuv	106	grunt
Juverbalans	108	framtungt
Spenlängd	104	länga
Spentjocklek	101	tjocka
Spenplac fram	103	tätt
Spenplac bak	110	tätt

Uppfödare: Kuukkajärven Maito, Haukimäentie, Uurainen, Finland

NAV: 17-05-02

**SRB**
**SRB 3-9957  
VR Tequila**

 VR Hemberga Tokyo Tequila  
SRB 99957

**F:** VR Tokyo    **FF:** VR Tuomi  
**MF:** VR Esso    **MMF:** O Brolin

**gNTM  
+22**

**Bra  
hälsoegenskaper  
Rejåla döttrar  
Bra juver**


Hol 2%, BSW 6%

**PRIS: 162 kr**

Produktion	Antal döttrar: 0
Mjölkindex	110
Mjök, kg	112
Protein, kg	110
Protein %	94
Fett, kg	109
Fett %	95
Tillväxt	98

Hälsoegenskaper	Antal döttrar: 0
Dotterfruktsamhet	110
Kalvningar, far	100
Kalvningar, döttrar	103
Mastitresistens	113
Övr. sjukdomar	115
Överlevandetal	114
Klövhälsa	97
Ungdjursöverlevn.	95
Mjölklarhet	102
Temperament	104

Exteriör	Antal döttrar: 0	
Reslighet	105	hög
Kroppsdjup	105	djupt
Bröstbredd	112	brett
Mjölktyp	100	grov
Overlinje	96	svag
Korsbredd	95	smalt
Korslutning	117	sluttande
Hasvinkel	97	rak
Ben bakifrån	94	hasträng
Haskvalitet	108	torra
Benbyggnad	108	flat, fin
Fotvinkel	99	låg
Främre anfastn	101	stark
Bakjuverbredd	101	brett
Bakjuverhöjd	105	hög
Juveligament	102	stark
Juverdjuv	107	grunt
Juverbilans	115	framtungt
Spennlängd	117	länga
Spentjocklek	107	tjocka
Spennplac fram	96	vitt
Spennplac bak	95	vitt

Uppfödare: Hemberga gård AB, Stöcke, Umeå, Sverige

NAV: 17-05-02

**RDM/RB**
**RB 9-6169  
VR Frasier**

 VR Lamminahon Fonda Frasier  
RB 647647

**F:** VR Fonda P    **FF:** VR Fimbe  
**MF:** VR Fruity R    **MMF:** S Adam

**gNTM  
+26**

**Hög  
produktion  
Snabbmjölkande  
döttrar  
Mycket bra  
benkvalité**


Hol 5%, Mon 3%, BSW 8%

**PRIS: 182 kr**
**Tjurfader**

Produktion	Antal döttrar: 0
Mjölkindex	115
Mjök, kg	109
Protein, kg	113
Protein %	106
Fett, kg	115
Fett %	108
Tillväxt	101

Hälsoegenskaper	Antal döttrar: 0
Dotterfruktsamhet	101
Kalvningar, far	101
Kalvningar, döttrar	105
Mastitresistens	106
Övr. sjukdomar	98
Överlevandetal	119
Klövhälsa	110
Ungdjursöverlevn.	105
Mjölklarhet	121
Temperament	100

Exteriör	Antal döttrar: 0	
Reslighet	97	låg
Kroppsdjup	84	grunt
Bröstbredd	78	smalt
Mjölktyp	113	skarp
Overlinje	109	stark
Korsbredd	90	smalt
Korslutning	107	sluttande
Hasvinkel	101	krokig
Ben bakifrån	103	parallell
Haskvalitet	113	torra
Benbyggnad	115	flat, fin
Fotvinkel	95	låg
Främre anfastn	103	stark
Bakjuverbredd	99	smalt
Bakjuverhöjd	120	hög
Juveligament	102	stark
Juverdjuv	112	grunt
Juverbilans	104	framtungt
Spennlängd	89	korta
Spentjocklek	97	tunna
Spennplac fram	117	tätt
Spennplac bak	114	tätt

Uppfödare: Antti &amp; Päivi Myllynen, Karangantie, Kalliokylä, Finland

NAV: 17-05-02

## RDM/RB

### RB 3-9830 VR Hazze

Vr Kårsta Haltia Hazze

RB 99830

**F:** VR Haltia    **FF:** Hällom  
**MF:** VR Cigar    **MMF:** S Adam

**gNTM  
+24**



**Fetthaltshöjare**  
**Snabbmjölkande**  
**döttrar**  
**Bra juver med**  
**längre spenar**



Hol 10%, Mon 2%, BSW 8%

**PRIS: 182 kr**

Produktion	Antal döttrar: 0
Mjölkindex	116
Mjök, kg	107
Protein, kg	112
Protein %	108
Fett, kg	122
Fett %	121
Tillväxt	98

Hälsоеgenskaper	Antal döttrar: 0
Dotterfruktsamhet	91
Kalvningar, far	97
Kalvningar, döttrar	107
Mastitresistens	102
Övr. sjukdomar	107
Överlevandetal	108
Klövhälsa	109
Ungdjursöverlevn.	97
Mjölklarhet	116
Temperament	107

Exteriör	Antal döttrar: 0	
Reslighet	106	hög
Kroppsdjup	99	grunt
Bröstdjup	90	smalt
Mjölktyp	106	skarp
Overlinje	79	svag
Korsbredd	99	smalt
Korslutning	86	överbyggd
Hasvinkel	103	krokig
Ben bakifrån	103	parallell
Haskvalitet	101	torra
Benbyggnad	110	flat, fin
Fotvinkel	105	brant
Främre anfastr	112	stark
Bakjuverbredd	104	brett
Bakjuverhöjd	103	hög
Juveligament	109	stark
Juvelrdjup	104	grunt
Juvelbalans	95	baktungt
Spenlängd	114	länga
Spentjocklek	104	tjocka
Spenplac fram	126	tätt
Spenplac bak	113	tätt

Uppfödare: MB Ekström Mjök, Villberga Kårsta, Grillby, Sverige

NAV: 17-05-02

### RB 9-6173 VR Leonid

VR Korkiakosken Limit Leonid

RB 647664

**F:** VR Limit    **FF:** VR Leroy  
**MF:** VR Cigar    **MMF:** T.Miqur

**gNTM  
+23**



**Bra produktion**  
**Hög**  
**mastitresistens**  
**Mycket bra ben**



Hol 8%, Mon 2%, BSW 9%

**PRIS: 182 kr**

#### Tjurfader

Produktion	Antal döttrar: 0
Mjölkindex	112
Mjök, kg	105
Protein, kg	111
Protein %	112
Fett, kg	111
Fett %	109
Tillväxt	93

Hälsоеgenskaper	Antal döttrar: 0
Dotterfruktsamhet	99
Kalvningar, far	111
Kalvningar, döttrar	102
Mastitresistens	112
Övr. sjukdomar	103
Överlevandetal	99
Klövhälsa	99
Ungdjursöverlevn.	105
Mjölklarhet	103
Temperament	96

Exteriör	Antal döttrar: 0	
Reslighet	102	hög
Kroppsdjup	97	grunt
Bröstdjup	87	smalt
Mjölktyp	107	skarp
Overlinje	99	svag
Korsbredd	99	smalt
Korslutning	92	överbyggd
Hasvinkel	88	rak
Ben bakifrån	107	parallell
Haskvalitet	112	torra
Benbyggnad	115	flat, fin
Fotvinkel	100	låg
Främre anfastr	119	stark
Bakjuverbredd	104	brett
Bakjuverhöjd	116	hög
Juveligament	101	stark
Juvelrdjup	111	grunt
Juvelbalans	104	framtungt
Spenlängd	89	korta
Spentjocklek	90	tunna
Spenplac fram	102	tätt
Spenplac bak	96	vitt

Uppfödare: Matti & Leena Pihlaja, Koskenmäentie, Pentinmäki, Finland

NAV: 17-05-02

**RDM/RB**
**RB 3-9963  
VR Ferdinand**

 VR Röda Gården Fabio Ferdinand  
RB 99963

**F:** VR Fabio **FF:** VR Fimbe  
**MF:** VR Auror **MMF:** Saringe


Bra  
hälsoegenskaper  
Bra ben & juver  
Snabbmjolkande  
döttrar



Hol 5%, Mon 3%, BSW 12%

**gNTM  
+23**
**Tjurfader**
**PRIS: 162 kr**

Produktion	Antal döttrar: 0
Mjölkindeks	110
Mjolk, kg	102
Protein, kg	108
Protein %	112
Fett, kg	107
Fett %	108
Tillväxt	102

Hälsoegenskaper	Antal döttrar: 0
Dotterfruktsamhet	105
Kalvningar, far	109
Kalvningar, döttrar	104
Mastitresistens	112
Övr. sjukdomar	107
Överlevandetal	108
Klövhälsa	109
Ungdjursöverlevn.	103
Mjolkbarhet	114
Temperament	99

Exteriör	Antal döttrar: 0	
Reslighet	107	hög
Kroppsdjup	89	grunt
Bröstbredd	88	smalt
Mjolktyp	99	grov
Överlinje	105	stark
Korsbredd	96	smalt
Korslutning	101	sluttande
Hasvinkel	90	rak
Ben bakifrån	107	parallell
Haskvalitet	101	torra
Benbyggnad	106	flat, fin
Fotvinkel	102	brant
Färrne anfastn	103	stark
Bakjuverbredd	101	brett
Bakjuverhöjd	107	hög
Juveligament	110	stark
Juvelrdjup	107	grunt
Juvelbalans	103	framtungt
Spnlängd	101	långa
Spentjocklek	102	tjocka
Spenplac fram	111	tätt
Spenplac bak	112	tätt

Uppfödare: Birgitta &amp; Johan Linderkers, Västra Öskevik, Röda gården, Nora, Sverige NAV: 17-05-02

**TJURFÄDER SRB För följande tjurar gäller: begränsad tillgång de första månaderna efter insättning.**
**SRB 22-7692  
VR Tinder**

 VR Likolahden Timber Tinder  
SRB 47692

**F:** VR Timber **FF:** VR Tuomi  
**MF:** Ullimulli **MMF:** Stenslanda


Bra produktion  
Bra klövhälsa  
Grunda, väl  
anfastade juver



BSW 1%

**gNTM  
+24**
**Tjurfader**
**PRIS: 182 kr**

Produktion	Antal döttrar: 0
Mjölkindeks	113
Mjolk, kg	111
Protein, kg	112
Protein %	99
Fett, kg	110
Fett %	97
Tillväxt	90

Hälsoegenskaper	Antal döttrar: 0
Dotterfruktsamhet	100
Kalvningar, far	107
Kalvningar, döttrar	104
Mastitresistens	106
Övr. sjukdomar	102
Överlevandetal	111
Klövhälsa	109
Ungdjursöverlevn.	105
Mjolkbarhet	100
Temperament	96

Exteriör	Antal döttrar: 0	
Reslighet	94	låg
Kroppsdjup	93	grunt
Bröstbredd	105	brett
Mjolktyp	100	grov
Överlinje	97	svag
Korsbredd	93	smalt
Korslutning	96	överbyggd
Hasvinkel	112	krokig
Ben bakifrån	98	hasträng
Haskvalitet	105	torra
Benbyggnad	112	flat, fin
Fotvinkel	102	brant
Färrne anfastn	114	stark
Bakjuverbredd	110	brett
Bakjuverhöjd	112	hög
Juveligament	99	svag
Juvelrdjup	113	grunt
Juvelbalans	100	baktungt
Spnlängd	99	korta
Spentjocklek	101	tjocka
Spenplac fram	115	tätt
Spenplac bak	108	tätt

Uppfödare: Heikkinen Mty, Likolahdentie, Syväripää, Finland NAV: 17-05-02

**TJURFÄDER SRB** För följande tjurar gäller: begränsad tillgång de första månaderna efter insättning.

**SRB 22-9728**  
**VR Humina**

VR Hiukan Hall Humina  
SRB 47728

**F:** VR Hall **FF:** VR Hammer  
**MF:** VR Fimbe **MMF:** Record

**gNTM**  
**+23**  
**Tjurfader**

**PRIS: 182 kr**

Produktion	Antal döttrar: 0
Mjölkindex	111
Mjök, kg	99
Protein, kg	108
Protein %	120
Fett, kg	112
Fett %	120
Tillväxt	98

Hälsоеgenskaper	Antal döttrar: 0
Dotterfruktsamhet	101
Kalvningar, far	104
Kalvningar, döttrar	109
Mastitresistens	107
Övr. sjukdomar	104
Överlevandetal	111
Klövhälsa	103
Ungdjursöverlevn.	100
Mjölklarhet	116
Temperament	106



**Kraftig**  
**halthöjare**  
**Snabbmjolkande**  
**döttrar**  
**Bra juver**

Exteriör	Antal döttrar: 0	
Reslighet	106	hög
Kroppsdjup	95	grunt
Bröstbredd	94	smalt
Mjölktyp	103	skarp
Overlinje	100	svag
Korsbredd	109	brett
Korslutning	99	överbyggd
Hasvinkel	108	krokig
Ben bakifrån	111	parallell
Haskvalitet	109	torra
Benbyggnad	108	flat, fin
Fotvinkel	94	låg
Främre anfästn	108	stark
Bakjuverbredd	99	smalt
Bakjuverhöjd	100	låg
Juveligament	113	stark
Juverdjuv	116	grunt
Juverbilans	112	framtungt
Spenslängd	99	korta
Spentjocklek	99	tunna
Spenslac fram	108	tätt
Spenslac bak	105	tätt

Uppfödare: Rainio Vesa-Matti, Kirkontie, Virolahti, Finland NAV: 17-05-02



Hol 5%, Mon 3%, BSW 11%

**TJURFÄDER RDM/RB** För följande tjurar gäller: begränsad tillgång de första månaderna efter insättning.

**RB 3-9848**  
**VR Finduz**

VR Vigerstad Fetton Finduz  
RB 99848

**F:** VR Fetton **FF:** VR Flame  
**MF:** VR Cigar **MMF:** Gunnarstorp

**gNTM**  
**+25**  
**Tjurfader**

**PRIS: 217 kr**

Produktion	Antal döttrar: 0
Mjölkindex	112
Mjök, kg	102
Protein, kg	109
Protein %	114
Fett, kg	111
Fett %	113
Tillväxt	104

Hälsоеgenskaper	Antal döttrar: 0
Dotterfruktsamhet	109
Kalvningar, far	114
Kalvningar, döttrar	104
Mastitresistens	100
Övr. sjukdomar	105
Överlevandetal	108
Klövhälsa	97
Ungdjursöverlevn.	111
Mjölklarhet	103
Temperament	101



**Bra**  
**produktion**  
**Lätta kalvningar**  
**Bra ben**  
**& juver**

Exteriör	Antal döttrar: 0	
Reslighet	96	låg
Kroppsdjup	90	grunt
Bröstbredd	98	smalt
Mjölktyp	101	skarp
Overlinje	106	stark
Korsbredd	93	smalt
Korslutning	96	överbyggd
Hasvinkel	98	rak
Ben bakifrån	108	parallell
Haskvalitet	104	torra
Benbyggnad	119	flat, fin
Fotvinkel	99	låg
Främre anfästn	109	stark
Bakjuverbredd	111	brett
Bakjuverhöjd	111	hög
Juveligament	107	stark
Juverdjuv	109	grunt
Juverbilans	107	framtungt
Spenslängd	100	korta
Spentjocklek	92	tunna
Spenslac fram	113	tätt
Spenslac bak	107	tätt

Uppfödare: Arne & Bernt Pettersson, Vigerstad Västergård, Rimfors, Sverige NAV: 17-05-02



Hol 5%, Mon 2%, BSW 9%

# Viking Topp 5 - gör ditt val

## VikingHolstein-tjurar på bruksplanen

NTM	
VH Bradoc	40g
VH Romello	36g
VH Raffi	34g
VH Pyton	34g
VH Balzac	34g

Produktion	
VH Booth*	132
VH Garbro	125
VH Glass	121
VH Goleen	119
VH Chester	118

Dotterfertilitet	
VH Bradoc	127
VH Haldir	122
VH Zodiak	121
VH Goleen	121
VH Nexus	120

Kalvning far	
VH Raffi	115
VH Mistral	112
VH Palle	112
VH Farera	111
VH Gombo	110

Mastitresistens	
VH Bradoc	121
VH Balzac	119
VH Pasha	118
VH Goleen	117
VH Gombo	116

Ben	
VH Raffi	126
VH Ledger	119
VH Idaho	118
VH Gombo	116
VH Bundis	116

Juver	
VH Pasha	127
VH Spectre	126
VH Palle	125
VH Python	124
VH Gombo	124

Överlevandetal	
VH Balzac	131
VH Moby	121
VH Pasha	121
VH Bradoc	121
VH Spectre	118

Mjölkarhet	
VH Zodiak	120
VH Gombo	115
VH Haldir	112
VH Romello	112
VH Spectre	111

\*Avkommedeömd

Om inget annat anges är tjuren genomiskt testad.

## Könssorterad sperma från VikingGenetics



**gNTM +36**

**9-3905 VH Romello**  
Rodgers x VH Miracle



**Pris 319 kr**

**gNTM +34**

**9-3901 VH Raffi**  
Rodgers x VH Grafit



**Pris 319 kr**

**gNTM +32**

**9-3924 VH Leyton**  
VH Lot x VH Rubak



**Pris 259 kr**

Med X-Vik får du 90 % kvigkalvar och fler kvigor efter dina bästa kor! Seminera kvigor och kor med bra brunst för bästa resultat! Andra tjurar med X-Vik i lager, se vår hemsida [www.vikinggenetics.se/ras/x-vik](http://www.vikinggenetics.se/ras/x-vik)

# Nya tjurar VikingHolstein

maj 2017

Det är 12 nya tjurar på bruksplanen efter aveslvärderingen i maj, och totalt 24 tjurar. 20 av dessa presenteras individuellt i tjurkatalogen och alla 24 finns med i parningsguiden. På toppen av bruksplanen har det inte skett några större förändringar förutom att VH River och VH Rozwell nu lämnar listan då de är använda i tillräcklig mängd och för att ge plats till nya tjurar. Avkommebedömde 9-3427 VH Booth, som gjorde comeback på bruksplanen förra gången, behåller glädjande sin nivå med NTM +32 och ett imponerande mjölkindex på 132.

## Nya tjurar på bruksplanen

**9-3922 VH Python** (Penley x G-Force) gNTM +34 är uppfödd hos I/S Lykke Andersen i Danmark. Hans mor har precis avslutat sin första laktation med dryga 10 000 kg mjölk och med riktigt bra halter (4,7% fett och 3,8% protein) och hon är bedömd med helhet 87. Mormor till VH Python, som även är mor till VH Loumar (VH Liftoff) med gNTM+28, har på sina 2,9 år mjölkat 11 500 kg mjölk med 4,4% fett och 3,7% protein och bedömd med 89 i helhet. VH Python nedärver god exteriör, med avelsvärde för kroppsstorlek på 115, ben 116 och juver 124. Men han ger mer än bara skönhet då han också nedärver friska djur och bra fertilitet samt har ett mjölkindex på 115.

**9-3901 VH Raffi** (Rodgers x VH Grafit) gNTM +34 och **9-3930 VH Garbro** (Gras x VH Grafit) gNTM +30 är uppfödda hos Smaakjærgård, Tjele i Danmark och båda tjurarna är efter samma mor. Denna ko har haft ytterligare två tjurar på bruksplanen, VH Benzema (Balisto) och VH Gofeet (Gras). Modern har efter sin första laktation mest jobbat som embryodonator, men kofamiljen skvallrar om långlivade djur. Mormor till tjurarna har producerat i 5,8 år dryga 10 000 kg mjölk i medeltal med 4,4% fett och 3,7% protein och bedömd med 85 i helhet. VH Raffi ger medelstora kor



En vacker huvudbild av VH Haldir, uppfödd hos Jan Lyngö, Röddingevägen i Sjöbo

med mycket mjölk samt goda hälsoegenskaper. Han kan med fördel användas på kvigor då han ger lätta kalvningar, 115. Han ger även bra ben, 126. VH Garbro är en av rasens bästa produktions-tjur med mjölkindex på 125!

**9-3926 VH Gombo** (Gandhi x VH Miracle) gNTM +33 är uppfödd hos Skovgård i Danmark – en besättning som levererat flera tjurar till VikingGenetics, bland annat VH Odsten (Overbay). Modern till VH Gombo har på 1,1 år mjölkat drygt 12 400 kg mjölk med 4,3% fett och 3,5% protein och är bedömd med 86 i helhet. Mormor har på 3,9 år mjölkat ca 15 000 kg mjölk (1136 kg fett + protein) och bedömd med 85 i helhet. VH Gombo nedärver höga halter samt sunda och friska kor med god exteriör.

**9-3903 VH Sylvest** (VH Sparky x VH Meno) gNTM +31 är uppfödd hos Martin Kristensen, Lønborg, Danmark. Modern spolades tre gånger som kviga och har nu mjölkat i 1,3 år ca 12 600 kg mjölk och bedömd med 82 i helhet. VH Sylvest nedärver hög proteinhalt med 126, god hälsa och fertilitet samt en bra exteriör.

**9-3917 VH Moby** (Missouri x Chevrolet) gNTM +30 är uppfödd hos Anderstrup Holstein i Danmark. Han har en udda härstamning och kofamiljen härstammar från Holland. VH Moby nedärver bra produktion, bra dotterfertilitet med 114, samt bra juver 120. Han bör dock inte användas på kvigor.

**9-3928 VH Zodiak** (VH Zaza x VH Pop) gNTM +30 är uppfödd hos Poul Haubro i Danmark. Modern har på 2,2 år mjölkat ca 13 000 kg mjölk med 4,0% fett och 3,5% protein. Mormor har producerat under 2,6 år dryga 12 400 kg mjölk (1000 kg fett + prot). VH Zodiak nedärver höga halter, med 125 i både fett- och protein halt, samt bra dotterfertilitet och hälsa.

**9-3877 VH Mistral** (VH Montee x VH Gotfred) gNTM +29 är uppfödd hos Peter Dalgas Nissen i Danmark. Modern fick sin första kalv 2012 och fick då tjuren VH Noa (efter Nästgården) som idag är avkommebedömd med NTM +17. Hon spolades som förstakalvare med VH Mandel och kalvar sedan själv en andra gång och får tvillingkvigor efter VH Mandel, och dessa två är mödrar till VH Broback och VH Octano. Hon spolades sedan igen som tredjekalvare med VH Ronaldo och först hennes fjärde kalv är VH Mistral. Hon har idag kalvat 5 gånger och har på 5,3 år mjölkat 13 600 kg mjölk i snitt. VH Mistral själv har en profil med mycket goda hälsoegenskaper.

**3-5110 VH Haldir** (Halgoen x Mogul) gNTM +29 är uppfödd hos John Lyngö, Röddingevägen, Sjöbo. Kofamiljen Horizon härstammar från Holland och har varit flitigt använda som spolningsdjur. Från samma kofamilj köptes embryon till Tubbetorpsprojektet som resulterade i 3-8322 TP Riksmysen (född 2005). VH Haldir nedärver bra dotterfertilitet med 122, lätta kalvningar, bra hälsoprofil och bra ben och juver.

**9-3866 VH Palle** (Penley x Fanatic) gNTM +28 är en tyskfödd tjur som VikingGenetics köpt genom samarbetet i Tyskland och betyder att han fysiskt är placerad på tjurstationen RSH strax söder om den danska gränsen. VH Palle har en trevlig profil med bra



## Nya tjurfäder

Tabell 1. Nya tjurfäder.

Kodnr	Namn	gNTM	Far	Morfar	Uppfödare
9-3880	VH Grejs	38	VH Gant	VH Bostrup	Niels S B Schmidt, Branderup J, Danmark
9-3922	VH Python	34	Penley	G-Force	I/S Lykke Andersen v/Jesper Ly, Tolstrup, Grenaa, Danmark
9-3919	VH Nerd RC	33	Nugget RC	Lastyear	Per Laursen, Tøndering, Roslev, Danmark
9-3926	VH Gombo	33	Gandhi	VH Miracle	Skovgård V/Joan Fjord Tarbense, Loudal, Them, Danmark
9-3971	Minosch	32	Missouri	Galaxy	Tyskland
3-5115	VH Lurig	31	VH Lemek	VH Miracle	SLU, Uppsala
9-3928	VH Zodiak	30	VH Zaza	VH Pop	Poul Haubro, Villumbjerggård, Løgstrup, Danmark
9-3930	VH Garbro	30	Gras	VH Grafit	Smaakjærgård v/Ragna Helene Jø, Ingstrup, Tjele, Danmark
9-3987	Lager	30	Supershot	Cashcoin	Frankrike
3-5110	VH Haldir	29	Halogen	Mogul	John Lyngö, Röddimgevägen, Sjöbo
9-3927	VH Carlton	29	VH Cosmo	VH Miracle	Vivi Poulsen, Fredsø, Nykøbing M, Danmark
9-3866	VH Palle	28	Penley	Fanatic	Tyskland
9-3946	VH Ezekiel	28	VH Esset	VH Bynke	Poul Sørensen, Bjerre, Fjerritslev, Danmark
9-3908	VH Idaho	27	Icone	Denim	Kent Andersen, , Tårs, Danmark
9-3947	VH Amazing	27	Abel	Sargeant	Søren Ernst Madsen, Tirsvad Holstein, Brødstrup, Danmark

produktion och höga halter samt också en god hälsoprofil och han kan med fördel användas på kvigor.

**9-3908 VH Idaho** (Icone x Denim) gNTM +27 är uppfödd hos Kent Andersen i Danmark. Modern har på 1,4 år mjölkat drygt 10 200 kg mjölk med 4,3% fett och 3,2% protein. Hon är bedömd med 85 i helhet liksom sin mor, som på 3,9 år mjölkat drygt 14 600 kg mjölk med 4,0% fett och 3,4% protein. Tjuren nedärver bra produktion med 117 i mjölkindex, men även goda hälso-och bruksegenskaper och bra mjölkbarhet.

**9-3921 VH Ledger** (VH Liffotoff x VH Mota) gNTM +27 är uppfödd hos Anders Thomsen, i Danmark. Modern är spolad två gånger som kviga och har nu producerat knappt 200 dagar med bra produktion och höga halter, 4,6 % fett och 3,6 % protein. Hon är bedömd med 88 i helhet. VH Ledger nedärver bra produktion med 115, bra halter samt god dotterfruktsamhet och juverhälsa. Han ger även bra ben.

## Avkommebedömda tjurar

Tabell 2. Avkommebedömda tjurar VikingHolstein

Kodnr	Tjur	NTM	Far	Morfar
9-3427	VH Booth	32	Beacon	Planet
9-3417	VH Justus	29	D Jul	Rakuuna
9-3366	VH Clark	26	D Cole	T Lambada
9-3829	VH Cost	23	D Cole	V Ersgard
9-3449	VH Odense	23	VH Opell	Banker
9-3426	VH Oxlund	23	VH Ole-O	V Globus
9-3281	VH Rubak	21	S Ross	Jancker
9-3452	VH Auden	20	All-In	Roumare
9-3425	VH Edge	19	VH Eggert	D Onsild
9-3352	VH Ronaldo	19	VH Raage	Rakuuna

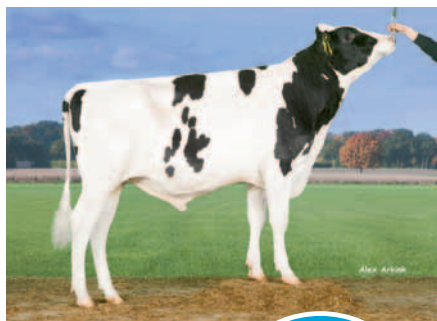


**HOL 9-3900**  
**VH Bradoc**

VH Blush Bradoc  
HOL 92126

**F:** VH Blush **FF:** VH Bostrup  
**MF:** VH Bynke **MMF:** D Rødding

**gNTM**  
**+40**



Hög proteinhalt  
Utmärkt klövhälsa  
Dotterfrukt-samhet i topp



**PRIS: 217 kr**

Produktion		Antal döttrar: 0	
Mjölkindeks	108		
Mjök, kg	94		
Protein, kg	106		
Protein %	127		
Fett, kg	106		
Fett %	115		
Tillväxt	96		

Hälsöegenskaper		Antal döttrar: 0	
Dotterfruktsamhet	127		
Kalvningar, far	105		
Kalvningar, döttrar	116		
Mastitresistens	121		
Övr. sjukdomar	126		
Överlevandetal	121		
Klövhälsa	118		
Ungdjursöverlevn.	112		
Mjölklarhet	99		
Temperament	103		

Exteriör				Antal döttrar: 0	
Reslighet	111	hög			
Kroppsdjup	102	djupt			
Bröstdjup	112	brett			
Mjölktyp	91	grov			
Overlinje	107	stark			
Korsbredd	96	smalt			
Korslutning	109	sluttande			
Hasvinkel	88	rak			
Ben bakifrån	113	parallell			
Haskvalitet	106	torra			
Benbyggnad	101	flat, fin			
Fotvinkel	114	brant			
Främre anfastr	115	stark			
Bakjuverbredd	100	smalt			
Bakjuverhöjd	105	hög			
Juveligament	97	svag			
Juvelrdjup	119	grunt			
Juvelbalans	120	framtungt			
Spennlängd	103	länga			
Spentjocklek	98	tunna			
Spennlac fram	100	vitt			
Spennlac bak	90	vitt			

Uppfödare: Jesper Thomsen, Thorupvej, Løgstør, Danmark

NAV: 17-05-02

**HOL 9-3905**  
**VH Romello**

VH Roenhave Rodgers Romello  
HOL 92217

**F:** Rodgers **FF:** Lithium  
**MF:** VH Miracle **MMF:** VH Bismark

**gNTM**  
**+36**



God dotter-fertilitet  
Lättkalvande döttrar  
Välänfästade juver



**PRIS: 217 kr**  
**X-VIK: 319 kr**

Produktion		Antal döttrar: 0	
Mjölkindeks	114		
Mjök, kg	104		
Protein, kg	111		
Protein %	113		
Fett, kg	115		
Fett %	111		
Tillväxt	99		

Hälsöegenskaper		Antal döttrar: 0	
Dotterfruktsamhet	117		
Kalvningar, far	107		
Kalvningar, döttrar	124		
Mastitresistens	111		
Övr. sjukdomar	118		
Överlevandetal	114		
Klövhälsa	118		
Ungdjursöverlevn.	104		
Mjölklarhet	112		
Temperament	108		

Exteriör				Antal döttrar: 0	
Reslighet	100	låg			
Kroppsdjup	96	grunt			
Bröstdjup	103	brett			
Mjölktyp	103	skarp			
Overlinje	105	stark			
Korsbredd	103	brett			
Korslutning	92	överbyggd			
Hasvinkel	91	rak			
Ben bakifrån	107	parallell			
Haskvalitet	102	torra			
Benbyggnad	105	flat, fin			
Fotvinkel	102	brant			
Främre anfastr	113	stark			
Bakjuverbredd	106	brett			
Bakjuverhöjd	114	hög			
Juveligament	98	svag			
Juvelrdjup	115	grunt			
Juvelbalans	105	framtungt			
Spennlängd	96	korta			
Spentjocklek	87	tunna			
Spennlac fram	120	tätt			
Spennlac bak	107	tätt			

Uppfödare: I/S Rønhave, Breumvej, Bramming, Danmark

NAV: 17-05-02

**HOL 9-3885**  
**VH Balzac**

VH Beta Balzac  
HOL 92119

**F:** VH Beta **FF:** VH Bynke  
**MF:** VH Bento **MMF:** S Ross

gNTM  
**+34**



Starka ligament  
Bästa överlevandetalet  
Bra klövhälsa



**PRIS: 217 kr**

Produktion	Antal döttrar: 0
Mjölkindex	106
Mjök, kg	106
Protein, kg	108
Protein %	103
Fett, kg	100
Fett %	93
Tillväxt	102

Hälsogenskaper	Antal döttrar: 0
Dotterfruktsamhet	119
Kalvningar, far	101
Kalvningar, döttrar	107
Mastitresistens	119
Övr. sjukdomar	126
Överlevandetal	131
Klövhälsa	117
Ungdjursöverlevn.	108
Mjölkbärlighet	103
Temperament	103

Exteriör	Antal döttrar: 0			
Reslighet	111	hög		
Kroppsdjup	94	grunt		
Bröstbredd	106	brett		
Mjölktyp	95	grov		
Overlinje	111	stark		
Korsbredd	99	smalt		
Korslutning	108	sluttande		
Hasvinkel	93	rak		
Ben bakifrån	105	parallell		
Haskvalitet	108	torra		
Benbyggnad	99	grov		
Fotvinkel	121	brant		
Främre anfastn	112	stark		
Bakjuverbredd	94	smalt		
Bakjuverhöjd	107	hög		
Juveligament	114	stark		
Juvelrdjup	126	grunt		
Juvelbalans	116	framtungt		
Spentlängd	96	korta		
Spentjocklek	101	tjocka		
Spentplac fram	104	tätt		
Spentplac bak	106	tätt		

Uppfödare: Steen Birger Bækgård, Sandbækvej, Herning, Danmark

NAV: 17-05-02

**HOL 9-3901**  
**VH Raffi**

VH Smaakjaergaard R Raffi  
HOL 92127

**F:** Rodgers **FF:** Lithium  
**MF:** VH Grafit **MMF:** Rakuuna

gNTM  
**+34**



Nr 1 på ben  
Lätta kalvningar  
Medelstora döttrar



**PRIS: 217 kr**  
**X-VIK: 319 kr**

Produktion	Antal döttrar: 0
Mjölkindex	117
Mjök, kg	111
Protein, kg	112
Protein %	101
Fett, kg	124
Fett %	113
Tillväxt	101

Hälsogenskaper	Antal döttrar: 0
Dotterfruktsamhet	115
Kalvningar, far	115
Kalvningar, döttrar	111
Mastitresistens	108
Övr. sjukdomar	110
Överlevandetal	116
Klövhälsa	113
Ungdjursöverlevn.	97
Mjölkbärlighet	99
Temperament	95

Exteriör	Antal döttrar: 0			
Reslighet	98	låg		
Kroppsdjup	88	grunt		
Bröstbredd	91	smalt		
Mjölktyp	104	skarp		
Overlinje	106	stark		
Korsbredd	94	smalt		
Korslutning	97	överbyggd		
Hasvinkel	98	rak		
Ben bakifrån	120	parallell		
Haskvalitet	118	torra		
Benbyggnad	121	flat, fin		
Fotvinkel	103	brant		
Främre anfastn	110	stark		
Bakjuverbredd	109	brett		
Bakjuverhöjd	120	hög		
Juveligament	95	svag		
Juvelrdjup	112	grunt		
Juvelbalans	101	framtungt		
Spentlängd	98	korta		
Spentjocklek	100	tunna		
Spentplac fram	119	tätt		
Spentplac bak	110	tätt		

Uppfödare: Smaakjærgård, Ingstrup Møllevej, Tjele, Danmark

NAV: 17-05-02

**HOL 9-3922**  
**VH Python**

VH Tolstrup Penley Python  
HOL 92231

**F:** Penley **FF:** Platinum  
**MF:** G-Force **MMF:** Bookem

gNTM  
**+34**



Välanfästade  
juver  
Bra dotterfertilitet  
Positiv på  
juverhälsa



**PRIS: 217 kr**

**Ny tjurfader**

Produktion	Antal döttrar: 0
Mjölkindex	115
Mjök, kg	112
Protein, kg	114
Protein %	100
Fett, kg	117
Fett %	103
Tillväxt	97

Hälsogenskaper	Antal döttrar: 0
Dotterfruktsamhet	112
Kalvningar, far	98
Kalvningar, döttrar	107
Mastitresistens	115
Övr. sjukdomar	113
Överlevandetal	117
Klövhälsa	107
Ungdjursöverlevn.	106
Mjölklarhet	98
Temperament	104

Exteriör	Antal döttrar: 0		
Reslighet	112	hög	Kroppsstorlek 115
Kroppsdjup	99	grunt	
Bröstdjup	114	brett	
Mjölktyp	102	skarp	Ben 116
Overlinje	92	svag	
Korsbredd	119	brett	
Korslutning	103	sluttande	Juver 124
Hasvinkel	101	krokig	
Ben bakifrån	112	parallell	
Haskvalitet	114	torra	
Benbyggnad	103	flat, fin	
Fotvinkel	110	brant	
Främre anfästn	123	stark	
Bakjuverbredd	112	brett	
Bakjuverhöjd	121	hög	
Juveligament	99	svag	
Juvelrdjup	119	grunt	
Juvelbalans	106	framtungt	
Spennlängd	101	länga	
Spentjocklek	101	tjocka	
Spennplac fram	115	tätt	
Spennplac bak	106	tätt	

Uppfödare: I/S Lykke Andersen v/Jesper Ly, Tolstrup, Grenaa, Danmark NAV: 17-05-02

**HOL 9-3881**  
**VH Goleen**

VH Grace Goleen  
HOL 92115

**F:** VH Grace **FF:** G-Force  
**MF:** VH Bostrup **MMF:** D Rødding

gNTM  
**+33**



Höga fett och  
protein halter  
Robotjuver  
Bra frukt-  
samhetsvärde



**PRIS: 182 kr**

**Tjurfader**

Produktion	Antal döttrar: 0
Mjölkindex	119
Mjök, kg	102
Protein, kg	115
Protein %	125
Fett, kg	119
Fett %	119
Tillväxt	103

Hälsogenskaper	Antal döttrar: 0
Dotterfruktsamhet	121
Kalvningar, far	107
Kalvningar, döttrar	103
Mastitresistens	117
Övr. sjukdomar	107
Överlevandetal	113
Klövhälsa	106
Ungdjursöverlevn.	95
Mjölklarhet	104
Temperament	93

Exteriör	Antal döttrar: 0		
Reslighet	114	hög	Kroppsstorlek 104
Kroppsdjup	101	djupt	
Bröstdjup	102	brett	
Mjölktyp	101	skarp	Ben 106
Overlinje	100	svag	
Korsbredd	87	smalt	
Korslutning	97	överbyggd	Juver 105
Hasvinkel	102	krokig	
Ben bakifrån	103	parallell	
Haskvalitet	109	torra	
Benbyggnad	91	grov	
Fotvinkel	111	brant	
Främre anfästn	102	stark	
Bakjuverbredd	98	smalt	
Bakjuverhöjd	102	hög	
Juveligament	84	svag	
Juvelrdjup	110	grunt	
Juvelbalans	93	baktungt	
Spennlängd	95	korta	
Spentjocklek	84	tunna	
Spennplac fram	92	vitt	
Spennplac bak	90	vitt	

Uppfödare: Rasmus Kildal, Åstrupbakken, Grenaa, Danmark NAV: 17-05-02

**HOL 9-3926**  
**VH Gombo**

VH Skovgaard Gandhi Gombo  
HOL 92235

gNTM  
**+33**

**F:** Gandhi **FF:** Galaxy-Et  
**MF:** VH Miracle **MMF:** D Limbo



Stark  
förbättrare på  
proteinhalt  
Snabbmjolkade  
döttrar  
Lätta  
kalvningar



**Ny tjurfader**

**PRIS: 182 kr**

Produktion		Antal döttrar: 0	
Mjölkindex	111		
Mjolk, kg	99		
Protein, kg	109		
Protein %	120		
Fett, kg	110		
Fett %	112		
Tillväxt	94		

Hälsogenskaper		Antal döttrar: 0	
Dotterfruktsamhet	112		
Kalvningar, far	110		
Kalvningar, döttrar	108		
Mastitresistens	116		
Övr. sjukdomar	111		
Överlevandetal	115		
Klövhälsa	107		
Ungdjursöverlevn.	105		
Mjolkbarhet	115		
Temperament	106		

Exteriör		Antal döttrar: 0		
Reslighet	99	låg		
Kroppsdjup	84	grunt		
Bröstbredd	86	smalt		
Mjölktyp	106	skarp		
Overlinje	101	stark		
Korsbredd	102	brett		
Korslutning	91	överbyggd		
Hasvinkel	103	krokig		
Ben bakifrån	110	parallell		
Haskvalitet	111	torra		
Benbyggnad	118	flat, fin		
Fotvinkel	101	brant		
Främre anfastn	117	stark		
Bakjuverbredd	107	brett		
Bakjuverhöjd	112	hög		
Juvertigament	102	stark		
Juverdjup	126	grunt		
Juverbalsans	116	framtungt		
Spenslängd	100	korta		
Spentjocklek	104	tjocka		
Spenslac fram	120	tätt		
Spenslac bak	110	tätt		

Uppfödare: Skovgård V/Joan Fjord Tarbense, Loudal, Them, Danmark

NAV: 17-05-02

**HOL 9-3427**  
**VH Booth**

VH Beacon Booth  
HOL 91467

NTM  
**+32**

**F:** Beacon **FF:** P Shottle  
**MF:** Planet **MMF:** P Shottle



Avkomme-  
bedömd  
Högst mjölkindex  
Ger spenar åt det  
längre hållet

**Avkommebedömd tjur**

**PRIS: 182 kr**

Produktion		Antal döttrar: 1638	
Mjölkindex	132		
Mjolk, kg	126		
Protein, kg	132		
Protein %	104		
Fett, kg	128		
Fett %	100		
Tillväxt	98		

Hälsogenskaper		Antal döttrar: 1284	
Dotterfruktsamhet	100		
Kalvningar, far	96		
Kalvningar, döttrar	114		
Mastitresistens	108		
Övr. sjukdomar	100		
Överlevandetal	107		
Klövhälsa	109		
Ungdjursöverlevn.	114		
Mjolkbarhet	95		
Temperament	112		

Exteriör		Antal döttrar: 488		
Reslighet	102	hög		
Kroppsdjup	109	djupt		
Bröstbredd	92	smalt		
Mjölktyp	109	skarp		
Overlinje	101	stark		
Korsbredd	108	brett		
Korslutning	102	sluttande		
Hasvinkel	111	krokig		
Ben bakifrån	114	parallell		
Haskvalitet	109	torra		
Benbyggnad	107	flat, fin		
Fotvinkel	105	brant		
Främre anfastn	99	lös		
Bakjuverbredd	117	brett		
Bakjuverhöjd	112	hög		
Juvertigament	100	svag		
Juverdjup	93	djupt		
Juverbalsans	96	baktungt		
Spenslängd	108	länga		
Spentjocklek	119	tjocka		
Spenslac fram	98	vitt		
Spenslac bak	109	tätt		

Uppfödare: VikingGenetics. Embryo- import från Holland

NAV: 17-05-0:

**HOL 3-5103**  
**VH Nexus**

VH Törlan Nilson Nexus  
HOL 45103

**F:** Nilson  
**MF:** VH Op

**FF:** G-Force  
**MMF:** VH Randy

gNTM  
**+31**



Förbättrar fett  
och proteinhalt  
God maskvalitet  
o torra ben  
Juverför-  
bättrare



**PRIS: 182 kr**

Produktion		Antal döttrar: 0	
Mjölkindeks	117		
Mjök, kg	101		
Protein, kg	112		
Protein %	121		
Fett, kg	121		
Fett %	122		
Tillväxt	98		

Hälsogenskaper		Antal döttrar: 0	
Dotterfruktsamhet	120		
Kalvningar, far	98		
Kalvningar, döttrar	105		
Mastitresistens	102		
Övr. sjukdomar	107		
Överlevandetal	114		
Klövhälsa	107		
Ungdjursöverlevn.	111		
Mjölklarhet	100		
Temperament	107		

Exteriör			Antal döttrar: 0	
Reslighet	106	hög		
Kroppsdjup	82	grunt		
Bröstdjup	86	smalt		
Mjölktyp	107	skarp		
Overlinje	101	stark		
Korsbredd	116	brett		
Korslutning	102	sluttande		
Hasvinkel	109	krokig		
Ben bakifrån	98	hasträng		
Haskvalitet	123	torra		
Benbyggnad	119	flat, fin		
Fotvinkel	91	låg		
Främre anfastn	104	stark		
Bakjuverbredd	110	brett		
Bakjuverhöjd	123	hög		
Juveligament	108	stark		
Juvelrdjup	118	grunt		
Juvelbalans	89	baktungt		
Spentlängd	105	länga		
Spentjocklek	99	tunna		
Spentplac fram	101	tätt		
Spentplac bak	105	tätt		

Uppfödare: Törlan Lantbruk AB, Fagared, Tvååker, Sverige

NAV: 17-05-02

**HOL 9-3903**  
**VH Sylvest**

VH Sparky Sylvest  
HOL 92129

**F:** VH Sparky  
**MF:** VH Meno

**FF:** VH Suarez  
**MMF:** Rakuuna

gNTM  
**+31**



Haltförbättrare  
Balanserade  
hälsogenskaper  
Bra lynne



**PRIS: 182 kr**

**Tjurfader**

Produktion		Antal döttrar: 0	
Mjölkindeks	114		
Mjök, kg	100		
Protein, kg	114		
Protein %	126		
Fett, kg	108		
Fett %	108		
Tillväxt	95		

Hälsogenskaper		Antal döttrar: 0	
Dotterfruktsamhet	113		
Kalvningar, far	105		
Kalvningar, döttrar	112		
Mastitresistens	114		
Övr. sjukdomar	114		
Överlevandetal	113		
Klövhälsa	114		
Ungdjursöverlevn.	105		
Mjölklarhet	94		
Temperament	112		

Exteriör			Antal döttrar: 0	
Reslighet	119	hög		
Kroppsdjup	103	djupt		
Bröstdjup	104	brett		
Mjölktyp	111	skarp		
Overlinje	98	svag		
Korsbredd	118	brett		
Korslutning	107	sluttande		
Hasvinkel	103	krokig		
Ben bakifrån	105	parallell		
Haskvalitet	112	torra		
Benbyggnad	108	flat, fin		
Fotvinkel	98	låg		
Främre anfastn	109	stark		
Bakjuverbredd	101	brett		
Bakjuverhöjd	105	hög		
Juveligament	99	svag		
Juvelrdjup	113	grunt		
Juvelbalans	100	baktungt		
Spentlängd	101	länga		
Spentjocklek	107	tjocka		
Spentplac fram	97	vitt		
Spentplac bak	99	vitt		

Uppfödare: Martin Alstrup Kristensen, Stenbjergvej, Tarm, Danmark

NAV: 17-05-02

**HOL 9-3917**  
**VH Moby**

VH Anderstrup Missouri Moby  
HOL 92225

gNTM  
**+30**

**F:** Missouri **FF:** Day  
**MF:** Chevrolet **MMF:** Sudan



Hög  
mjölmängd  
Välbalanserade  
juver  
Högt över-  
levandetal



**PRIS: 182 kr**

**Tjurfader**

Produktion	Antal döttrar: 0
Mjölkindex	117
Mjök, kg	118
Protein, kg	117
Protein %	94
Fett, kg	119
Fett %	99
Tillväxt	106

Hälsogenskaper	Antal döttrar: 0
Dotterfruktsamhet	114
Kalvningar, far	96
Kalvningar, döttrar	113
Mastitresistens	104
Övr. sjukdomar	96
Överlevandetal	121
Klövhälsa	101
Ungdjursöverlevn.	106
Mjölklarhet	103
Temperament	108

Exteriör		Antal döttrar: 0		
Reslighet	103	hög		Kroppstorlek 93
Kroppsdjup	86	grunt		
Bröstbredd	87	smalt		
Mjölktyp	108	skarp		Ben 108
Overlinje	99	svag		
Korsbredd	95	smalt		Juver 120
Korslutning	93	överbyggd		
Hasvinkel	98	rak		
Ben bakifrån	107	parallell		
Haskvalitet	101	torra		
Benbyggnad	108	flat, fin		
Fotvinkel	102	brant		
Främre anfastn	111	stark		
Bakjuverbredd	103	brett		
Bakjuverhöjd	112	hög		
Juveligament	105	stark		
Juverdjud	121	grunt		
Juverbals	97	baktungt		
Spentjocklek	108	länga		
Spentjocklek	101	tjocka		
Spenplac fram	100	vitt		
Spenplac bak	107	tätt		

Uppfödare: Anderstrup Holstein A/S, Lyngbyvej, Skørping, Danmark

NAV: 17-05-02

**HOL 9-3928**  
**VH Zodiak**

VH Zaza Zodiak  
HOL 92237

gNTM  
**+30**

**F:** VH Zaza **FF:** VH Zhenja  
**MF:** VH Pop **MMF:** D Limbo



Halthöjare  
Snabbmjolkade  
döttrar  
Medelstora  
döttrar



**PRIS: 182 kr**

**Ny tjurfader**

Produktion	Antal döttrar: 0
Mjölkindex	111
Mjök, kg	94
Protein, kg	106
Protein %	125
Fett, kg	115
Fett %	125
Tillväxt	86

Hälsogenskaper	Antal döttrar: 0
Dotterfruktsamhet	121
Kalvningar, far	108
Kalvningar, döttrar	107
Mastitresistens	111
Övr. sjukdomar	117
Överlevandetal	114
Klövhälsa	109
Ungdjursöverlevn.	112
Mjölklarhet	120
Temperament	112

Exteriör		Antal döttrar: 0		
Reslighet	94	låg		Kroppstorlek 99
Kroppsdjup	99	grunt		
Bröstbredd	103	brett		
Mjölktyp	101	skarp		Ben 103
Overlinje	112	stark		
Korsbredd	103	brett		Juver 105
Korslutning	115	sluttande		
Hasvinkel	103	krokig		
Ben bakifrån	104	parallell		
Haskvalitet	105	torra		
Benbyggnad	99	grov		
Fotvinkel	99	låg		
Främre anfastn	103	stark		
Bakjuverbredd	105	brett		
Bakjuverhöjd	95	låg		
Juveligament	105	stark		
Juverdjud	103	grunt		
Juverbals	97	baktungt		
Spentjocklek	109	länga		
Spentjocklek	104	tjocka		
Spenplac fram	99	vitt		
Spenplac bak	98	vitt		

Uppfödare: Poul Haubro, Villumbjerggård, Løgstrup, Danmark

NAV: 17-05-02

**HOL 9-3930**  
**VH Garbro**

VH Smaakjaergaard Gras Garbro  
HOL 92239

**F:** Mardi Gras **FF:** Mogul  
**MF:** VH Grafit **MMF:** M Rakuuna

**gNTM**  
**+30**



Höga halter  
Hög mjölmängd  
Bra juver



**PRIS: 182 kr**

**Ny tjurfader**

Produktion	Antal döttrar: 0
Mjölkindeks	125
Mjök, kg	111
Protein, kg	121
Protein %	116
Fett, kg	127
Fett %	115
Tillväxt	103

Hälsogenskaper	Antal döttrar: 0
Dotterfruktsamhet	101
Kalvningar, far	100
Kalvningar, döttrar	100
Mastitresistens	104
Övr. sjukdomar	108
Överlevandetal	111
Klövhälsa	103
Ungdjursöverlevn.	107
Mjölklarhet	103
Temperament	104

Exteriör		Antal döttrar: 0	
Reslighet	120	hög	Kroppstorlek 117
Kroppsdjup	104	djupt	
Bröstbredd	101	brett	
Mjölktyp	117	skarp	Ben 111
Overlinje	110	stark	
Korsbredd	112	brett	Juver 119
Korslutning	107	sluttande	
Hasvinkel	107	krokig	
Ben bakifrån	110	parallell	Ben 111
Haskvalitet	107	torra	
Benbyggnad	112	flat, fin	Juver 119
Fotvinkel	99	låg	
Främre anfastn	114	stark	
Bakjuverbredd	123	brett	Juver 119
Bakjuverhöjd	122	hög	
Juveligament	87	svag	Juver 119
Juvelrdjup	115	grunt	
Juvelbalans	108	framtungt	
Spenlängd	99	korta	Juver 119
Spenjocklek	99	tunna	
Spenplac fram	118	tätt	
Spenplac bak	98	vitt	Juver 119

Uppfödare: Smaakjærgård v/Ragna Helene Jø, Ingstrup, Tjele, Danmark NAV: 17-05-02

**HOL 9-3877**  
**VH Mistral**

VH Montee Mistral  
HOL 92111

**F:** VH Montee **FF:** VH Mandel  
**MF:** VH Gotfred **MMF:** Exces

**gNTM**  
**+29**



Stark  
hälsoprofil  
Kvigtjur  
Starka  
framjuver



**PRIS: 182 kr**

**Tjurfader**

Produktion	Antal döttrar: 0
Mjölkindeks	108
Mjök, kg	109
Protein, kg	109
Protein %	100
Fett, kg	104
Fett %	94
Tillväxt	101

Hälsogenskaper	Antal döttrar: 0
Dotterfruktsamhet	115
Kalvningar, far	112
Kalvningar, döttrar	119
Mastitresistens	112
Övr. sjukdomar	113
Överlevandetal	115
Klövhälsa	108
Ungdjursöverlevn.	104
Mjölklarhet	100
Temperament	103

Exteriör		Antal döttrar: 0	
Reslighet	113	hög	Kroppstorlek 105
Kroppsdjup	98	grunt	
Bröstbredd	97	smalt	
Mjölktyp	98	grov	Ben 105
Overlinje	105	stark	
Korsbredd	106	brett	Juver 115
Korslutning	113	sluttande	
Hasvinkel	91	rak	
Ben bakifrån	101	parallell	Ben 105
Haskvalitet	94	svullna	
Benbyggnad	107	flat, fin	Juver 115
Fotvinkel	115	brant	
Främre anfastn	115	stark	
Bakjuverbredd	118	brett	Juver 115
Bakjuverhöjd	111	hög	
Juveligament	104	stark	Juver 115
Juvelrdjup	119	grunt	
Juvelbalans	90	baktungt	
Spenlängd	94	korta	Juver 115
Spenjocklek	83	tunna	
Spenplac fram	103	tätt	
Spenplac bak	112	tätt	Juver 115

Uppfödare: Peter Dalgas Nissen, Hesteløkken 5, Kruså, Danmark NAV: 17-05-02



**HOL 3-5108**  
**VH Glass**

VH Berte Gant Glass  
HOL 45108

**F:** VH Gant      **FF:** VH Gejser  
**MF:** VH Pop      **MMF:** S Ross

gNTM  
**+29**



Högt mjölkindex  
Medelstora döttrar  
Bra köttindex



**PRIS: 182 kr**

Produktion	Antal döttrar: 0
Mjölkindex	121
Mjolk, kg	113
Protein, kg	121
Protein %	111
Fett, kg	117
Fett %	102
Tillväxt	111

Hälsogenskaper	Antal döttrar: 0
Dotterfruktsamhet	103
Kalvningar, far	107
Kalvningar, döttrar	105
Mastitresistens	114
Övr. sjukdomar	111
Överlevandetal	115
Klövhälsa	105
Ungdjursöverlevn.	98
Mjölklarhet	107
Temperament	107

Exteriör	Antal döttrar: 0			
Reslighet	100	låg		
Kroppsdjup	97	grunt		
Bröstbredd	90	smalt		
Mjölktyp	101	skarp		
Overlinje	107	stark		
Korsbredd	110	brett		
Korslutning	117	sluttande		
Hasvinkel	97	rak		
Ben bakifrån	103	parallell		
Haskvalitet	107	torra		
Benbyggnad	109	flat, fin		
Fotvinkel	108	brant		
Främre anfastn	102	stark		
Bakjuverbredd	109	brett		
Bakjuverhöjd	103	hög		
Juveligament	100	svag		
Juvelrdjup	101	grunt		
Juvelbalans	106	framtungt		
Spennlängd	95	korta		
Spentjocklek	98	tunna		
Spennplac fram	105	tätt		
Spennplac bak	109	tätt		

Uppfödare: Berte Gård AB, Berte, Slöinge, Sverige

NAV: 17-05-02

**HOL 3-5101**  
**VH Bundis**

VH Norbjären Borst Bundis  
HOL 45101

**F:** VH Borst      **FF:** VH Bynke  
**MF:** VH Opell      **MMF:** Rakuuna

gNTM  
**+29**



Nr 1 på klövhälsa  
Robotvänlig profil  
Medelstora döttrar



**PRIS: 182 kr**

Produktion	Antal döttrar: 0
Mjölkindex	113
Mjolk, kg	105
Protein, kg	110
Protein %	108
Fett, kg	115
Fett %	110
Tillväxt	88

Hälsogenskaper	Antal döttrar: 0
Dotterfruktsamhet	109
Kalvningar, far	101
Kalvningar, döttrar	102
Mastitresistens	114
Övr. sjukdomar	112
Överlevandetal	117
Klövhälsa	121
Ungdjursöverlevn.	105
Mjölklarhet	103
Temperament	105

Exteriör	Antal döttrar: 0			
Reslighet	95	låg		
Kroppsdjup	92	grunt		
Bröstbredd	89	smalt		
Mjölktyp	102	skarp		
Overlinje	106	stark		
Korsbredd	87	smalt		
Korslutning	118	sluttande		
Hasvinkel	100	rak		
Ben bakifrån	108	parallell		
Haskvalitet	113	torra		
Benbyggnad	114	flat, fin		
Fotvinkel	101	brant		
Främre anfastn	105	stark		
Bakjuverbredd	104	brett		
Bakjuverhöjd	110	hög		
Juveligament	101	stark		
Juvelrdjup	115	grunt		
Juvelbalans	113	framtungt		
Spennlängd	116	långa		
Spentjocklek	113	tjocka		
Spennplac fram	98	vitt		
Spennplac bak	88	vitt		

Uppfödare: Norbjären AB, Steninge Nygård, Slöinge, Sverige

NAV: 17-05-02

**HOL 3-5110**  
**VH Haldir**

VH Ekeröd Halogen Haldir  
HOL 45110

**F:** Halogen **FF:** Petrone  
**MF:** Mogul **MMF:** Super

**gNTM**  
**+29**



**Förbättrar**  
**fetthalten**  
**Bra dotterfrukt-**  
**samhet**  
**Snabbmjölkade**  
**döttrar**



**PRIS: 182 kr**

**Ny tjurfader**

Produktion	Antal döttrar: 0
Mjölkindex	110
Mjolk, kg	101
Protein, kg	105
Protein %	107
Fett, kg	116
Fett %	116
Tillväxt	93

Hälsоеgenskaper	Antal döttrar: 0
Dotterfruktsamhet	122
Kalvningar, far	103
Kalvningar, döttrar	119
Mastitresistens	101
Övr. sjukdomar	112
Överlevandetal	110
Klövhälsa	110
Ungdjursöverlevn.	104
Mjölklarhet	112
Temperament	107

Exteriör	Antal döttrar: 0	
Reslighet	125	hög
Kroppsdjup	102	djupt
Bröstbredd	100	smalt
Mjölktyp	107	skarp
Overlinje	103	stark
Korsbredd	107	brett
Korslutning	107	sluttande
Hasvinkel	102	krokig
Ben bakifrån	108	parallell
Haskvalitet	111	torra
Benbyggnad	103	flat, fin
Fotvinkel	107	brant
Främre anfastr	110	stark
Bakjuverbredd	114	brett
Bakjuverhöjd	114	hög
Juveligament	113	stark
Juvelrdjup	120	grunt
Juvelbalans	106	framtungt
Spenlängd	91	korta
Spenstjocklek	102	tjocka
Spenplac fram	118	tätt
Spenplac bak	118	tätt

Uppfödare: John Lyngö, Rödingevägen, Sjöbo, Sverige

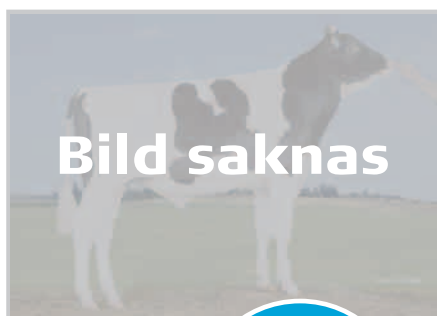
NAV: 17-05-02

**HOL 9-3866**  
**VH Palle**

VH Penley Palle  
HOL 92100

**F:** Penley **FF:** Platinum  
**MF:** Fanatic **MMF:** Oman Justi

**gNTM**  
**+28**



**Starka**  
**framjuver**  
**Förbättrar**  
**halterna**  
**Lätta**  
**kalvningar**



**PRIS: 182 kr**

**Ny tjurfader**

Produktion	Antal döttrar: 0
Mjölkindex	115
Mjolk, kg	105
Protein, kg	112
Protein %	111
Fett, kg	118
Fett %	113
Tillväxt	99

Hälsоеgenskaper	Antal döttrar: 0
Dotterfruktsamhet	100
Kalvningar, far	112
Kalvningar, döttrar	101
Mastitresistens	114
Övr. sjukdomar	108
Överlevandetal	109
Klövhälsa	111
Ungdjursöverlevn.	102
Mjölklarhet	94
Temperament	107

Exteriör	Antal döttrar: 0	
Reslighet	122	hög
Kroppsdjup	102	djupt
Bröstbredd	114	brett
Mjölktyp	103	skarp
Overlinje	101	stark
Korsbredd	98	smalt
Korslutning	98	överbyggd
Hasvinkel	96	rak
Ben bakifrån	100	hasträng
Haskvalitet	105	torra
Benbyggnad	100	grov
Fotvinkel	117	brant
Främre anfastr	119	stark
Bakjuverbredd	109	brett
Bakjuverhöjd	112	hög
Juveligament	95	svag
Juvelrdjup	121	grunt
Juvelbalans	100	baktungt
Spenlängd	101	länga
Spenstjocklek	102	tjocka
Spenplac fram	108	tätt
Spenplac bak	96	vitt

Uppfödare: VikingGenetics, Tyskland

NAV: 17-05-02

**HOL 9-3908**  
**VH Idaho**

VH Vogdrup Icone Idaho  
HOL 92220

**F:** Icone      **FF:** Mogul  
**MF:** Denim      **MMF:** B Goldwyn

**gNTM**  
**+27**



Lättanvänd  
härstamning  
Höjer fetthalten  
Välanfästade  
juver



**PRIS: 162 kr**

**Ny tjurfader**

Produktion	Antal döttrar: 0
Mjölkindeks	117
Mjök, kg	114
Protein, kg	113
Protein %	96
Fett, kg	127
Fett %	112
Tillväxt	105

Hälsogenskaper	Antal döttrar: 0
Dotterfruktsamhet	103
Kalvningar, far	106
Kalvningar, döttrar	115
Mastitresistens	106
Övr. sjukdomar	102
Överlevandetal	113
Klövhälsa	106
Ungdjursöverlevn.	93
Mjölkbärlighet	110
Temperament	99

Exteriör		Antal döttrar: 0			
Reslighet	116	hög			
Kroppsdjup	109	djupt			
Bröstbredd	105	brett			<b>Kroppsstorlek 115</b>
Mjölktyp	112	skarp			
Överlinje	99	svag			
Korsbredd	103	brett			
Korslutning	95	överbyggd			
Hasvinkel	94	rak			
Ben bakifrån	117	parallell			<b>Ben 118</b>
Haskvalitet	105	torra			
Benbyggnad	102	flat, fin			
Fotvinkel	118	brant			
Främre anfastn	120	stark			
Bakjuverbredd	122	brett			
Bakjuverhöjd	117	hög			
Juveligament	101	stark			<b>Juver 115</b>
Juverdyp	111	grunt			
Juverbals	113	framtungt			
Spenlängd	103	länga			
Spentjocklek	100	tunna			
Spenplac fram	113	tätt			
Spenplac bak	110	tätt			

Uppfödare: Kent Andersen, Vogdrupvej 71, Tårs, Danmark

NAV: 17-05-02

**HOL 9-3921**  
**VH Ledger**

VH Liftoff Ledger  
HOL 92230

**F:** VH Liftoff      **FF:** VH Loop  
**MF:** VH Mota      **MMF:** VH Black

**gNTM**  
**+27**



Förbättrar fett  
och proteinhalt  
Torra fina ben  
Grunda juver



**PRIS: 162 kr**

**Tjurfader**

Produktion	Antal döttrar: 0
Mjölkindeks	115
Mjök, kg	103
Protein, kg	113
Protein %	121
Fett, kg	112
Fett %	110
Tillväxt	87

Hälsogenskaper	Antal döttrar: 0
Dotterfruktsamhet	110
Kalvningar, far	104
Kalvningar, döttrar	109
Mastitresistens	113
Övr. sjukdomar	108
Överlevandetal	108
Klövhälsa	106
Ungdjursöverlevn.	101
Mjölkbärlighet	97
Temperament	96

Exteriör		Antal döttrar: 0			
Reslighet	121	hög			
Kroppsdjup	100	grunt			
Bröstbredd	104	brett			<b>Kroppsstorlek 113</b>
Mjölktyp	105	skarp			
Överlinje	108	stark			
Korsbredd	105	brett			
Korslutning	103	sluttande			
Hasvinkel	91	rak			
Ben bakifrån	107	parallell			<b>Ben 119</b>
Haskvalitet	116	torra			
Benbyggnad	113	flat, fin			
Fotvinkel	112	brant			
Främre anfastn	96	lös			
Bakjuverbredd	103	brett			
Bakjuverhöjd	106	hög			
Juveligament	103	stark			<b>Juver 109</b>
Juverdyp	111	grunt			
Juverbals	98	baktungt			
Spenlängd	96	korta			
Spentjocklek	104	tjocka			
Spenplac fram	105	tätt			
Spenplac bak	97	vitt			

Uppfödare: Anders Thomsen, Store Hejbølvej, Ølgod, Danmark

NAV: 17-05-02

# Nytt från kötttraser

maj 2017

VikingGenetics köpte i mars 2017 fyra nya kötttrastjurar från kötttrastprövningen. De är noga utvalda för att ge goda slaktkroppsegenskaper och stort fokus är att de ska passa för

inseminering på mjölkras genom goda kalvningsegenskaper. Tjurarna kommer att läggas ut på hemsidan så snart det finns doser efter dem, troligtvis i slutet på juni.

**Tabell 1. Nyinköpta kötttrastjurar.**

Ras	Kodnr	Namn	Far	Uppfödare
Simmental	3-7639	VB Unicorn	Sando av Storegården	Stenhammar Godsförvaltning, Flen
Hereford	3-7144	VB Excellent	Triara Xcelerator	Lennart Svensson, Galtabäck, Tvååker
Charolais	3-7251	VB Maxon	Fafner av Sonarp	Ekerödsrastens AB, Ekeröd
Angus	3-7720	VB Vibbe	Palmkvist av Sjövängen	Lena & Roland Johansson, Bäck, Bondstorp, Månsarp

## Nya tjurar med avkommebedömning för kalvningsegenskaper på mjölkras

Vid senaste avelsvärderingen tillkom Angus-tjuren VB Cat, Hereford-tjuren VB Laf, samt de båda Simmental-tjurarna VB Testo och VB Trall där samtliga fick ett avelsvärde på 100 eller mer för kalvningar på kvigor och kor av mjölkras.

Användningen av kötttrastungtjurar på mjölkras kommer att begränsas till 1000 insemineringar och då får tjuren

kommentaren "färdigutskickad t.v. (tills vidare) på mjölkras" på VikingGenetics hemsidan. Vid beställning till renrasig användning på kötttrast utöver de 1000 doserna så ska detta anges separat vid beställning.



3-7635 VB Trall.



3-7718 VB Cat.



3-7140 VB Laf.



3-7636 VB Testo.

## Köttrastjurar rekommenderade till mjölkkras, beräknade 17-05-02

### Angus

Avkommebedömning på mjölkkras

Kodnr	Tjur	Avelsindex	Kalvningar kor	Kalvningar kvigor	Dödfödslar kor	Dödfödslar kvigor
3-7718	VB Cat	+23	104	107	89	98
3-7717	VB Sting	+18	105	101	104	103
3-7719	VB Usain	+11	Ungtjur			

### Blonde d' Aquitaine

Avkommebedömning på mjölkkras

Kodnr	Tjur	Avelsindex	Kalvningar kor	Kalvningar kvigor	Dödfödslar kor	Dödfödslar kvigor
3-7506	Ricky	0	109	98	99	98

### Hereford

Avkommebedömning på mjölkkras

Kodnr	Tjur	Avelsindex	Kalvningar kor	Kalvningar kvigor	Dödfödslar kor	Dödfödslar kvigor
3-7143	VB Armor	+21	Ungtjur			
3-7139	VB Ares	+20	107	97	100	90
3-7140	VB Laf	+18	103	100	101	100
3-7137	VB Janne	+14	110	109	105	107
3-7242	VB Ebony	+13	Ungtjur			
3-7138	VB Nando	+12	111	109	100	100

### Limousin

Avkommebedömning på mjölkkras

Kodnr	Tjur	Avelsindex	Kalvningar kor	Kalvningar kvigor	Dödfödslar kor	Dödfödslar kvigor
3-7312	Nikolaus	+20	104	106	100	105
3-7326	VB Ixion	+8	103	97	102	93

### Simmental

Avkommebedömning på mjölkkras

Kodnr	Tjur	Avelsindex	Kalvningar kor	Kalvningar kvigor	Dödfödslar kor	Dödfödslar kvigor
3-7614	Elit	+27	106	100	97	112
3-7636	VB Testo	+21	109	106	110	106
3-7635	VB Trall	+19	103	102	94	98
3-7630	VB Pommery	+19	102	105	106	100
3-7626	VB Nisse	+18	100	102	97	104
3-7639	VB Ulster	+15	Ungtjur			
3-7638	VB Unne	+13	Ungtjur			
3-7633	VB Spartacus	+9	102	107	105	108

### Charolais

Avkommebedömning på mjölkkras

Kodnr	Tjur	Avelsindex	Kalvningar kor	Kalvningar kvigor	Dödfödslar kor	Dödfödslar kvigor
3-7249	VB Lucky	+28	Ungtjur			
3-7250	VB Lynch	+27	Ungtjur			
3-7243	VB Hero	+21	110	103	108	103
3-7242	VB Gustav	+21	109	106	103	101
3-7239	VB Fleetwood	+11	101	100	100	102
3-7237	VB Eastwood	+7	110	102	100	103
3-7246	VB Igloo	+6	112	104	109	102
3-7222	Orlando	+5	104	114	102	110
3-7236	VB Django	-2	111	103	97	95

# Nya tjurar Vikingjersey

maj 2017

## Nya tjurar på bruksplanen

**9-4390 VJ Klov** (VJ Hjort x VJ Tei x DJ May) gNTM+26 är född hos Klovborg I/S i Danmark. Modern har på 3,4 år producerat i genomsnitt 8.037 kg mjölk med 6,0% Fett och 4,3% protein och hon är bedömd med 86 för juver och 86 för helhet. VJ Klov nedärver hög protein avkastning och ger döttrar med bra juverhälsa och hållbarhet samt bra exteriör.

**9-4394 VJ Luck** (VJ Libero x VJ Pick x DJ Jason) gNTM +22 är född på Juulsgaard i Danmark. Modern är bedömd med 84 på helhet och har under sin första laktation producerat 7.200 kg mjölk med 6,6% fett och 4,7% protein. VJ Luck nedärver höga halter, god juverhälsa, hållbarhet och är den tjur som nedärver rasens bästa ben-exteriör.

**9-4392 VJ Lotto** (VJ Libero x VJ Jason

x DJ Beo) gNTM +22 är född hos Inga Rasmussen i Danmark. Modern har i genomsnitt under 2,2 år producerat 9,700 kg mjölk med 5,1% fett, 4,0% protein.

VJ Lotto är en mycket komplett tjur som förbättrar det mesta.

**9-4397 VJ Bang** (VJ Hazard x DJ Hulk x DJ Zuma) gNTM+20 är född hos Mosegaard i Danmark. Modern har i genomsnitt på 2,5 år mjölkat 7.600 kg med 5,8% fett och 4,2% protein.

VJ Bang nedärver bra fruktsamhet, god juverhälsa och hållbarhet samt bra ben och juver.

**9-4395 VJ Hicke** (VJ Hoj x VJ Jern x DJ Haxi ) gNTM+19 är född hos Torben Keinicke i Danmark. Tjuren har en annorlunda härstamning som gör honom lättan-

vänd. Mor till VJ Hicke har i genomsnitt på 3 år mjölkat 9.500 kg mjölk med 6,0% fett, 4,2% protein. VJ Hicke nedärver hög mjölkavkastning, bra kropp och juver, bra juverhälsa och hållbarhet.

**9-4396 VJ Samson** (VJ Hove x Irwin x Q Hirse) gNTM+18, är född hos Adelgaard Jersey, i Danmark. Mor till VJ Samson är bedömd med 90 poäng i helhet och hon har på 348 dagar mjölkat 5,9% fett, 4,1% protein och 830 kg fett och protein. VJ Samson har inte så högt NTM men har en annorlunda härstamning som gör honom berättigad på listan. Ingen DJ Hulk, DJ Jason eller DJ Zuma i härstamningen. VJ Samson nedärver höga halter, högställda döttrar med bra kropp, högt anförade juver och goda bruksegenskaper.

### JER 9-4390 VJ Klov

JER 304276

**F:** VJ Hjort  
**MF:** VJ Tei

**FF:** VJ Husky  
**MMF:** DJ May



**Bra juverhälsa**  
**Bra kropp**  
**Välanförade juver**

**gNTM  
+26**

**PRIS: 207 kr**

Produktion		Antal döttrar: 0	
Mjölkindex	120		
Mjölk, kg	110		
Protein, kg	119		
Protein %	110		
Fett, kg	117		
Fett %	101		
Tillväxt	94		

Hälsogenskaper		Antal döttrar: 0	
Dotterfruktsamhet	101		
Kalvningar, far	96		
Kalvningar, döttrar	103		
Mastitresistens	112		
Övr. sjukdomar	98		
Överlevandetal	111		
Klövhälsa	0		
Ungdjursöverlevn.	110		
Mjölkbäring	92		
Temperament	97		

Exteriör		Antal döttrar: 0		
Reslighet	109	hög		Kroppsstorlek <b>112</b>
Kroppsdjup	109	djupt		
Bröstbredd	102	brett		
Mjölktyp	109	skarp		Ben <b>101</b>
Overlinje	109	stark		
Korsbredd	118	brett		
Korslutning	114	sluttande		Juver <b>109</b>
Hasvinkel	97	rak		
Ben bakifrån	95	hasträng		
Haskvalitet	100	svullna		
Benbyggnad	103	flat, fin		
Fotvinkel	102	brant		
Främre anförst	107	stark		
Bakjuverbredd	107	brett		
Bakjuverhöjd	103	hög		
Juverligament	97	svag		
Juverdjup	103	grunt		
Juverbalans	92	baktungt		
Spenslängd	95	korta		
Spentjocklek	95	tunna		
Spensplac fram	97	vitt		
Spensplac bak	89	vitt		

Uppfödare: Lars o Nils Pedersen, Klovborg, Taksvej, Danmark

NAV: 17-05-02

**JER 9-4394**  
**VJ Luck**

VJ Juulsgaard Libero Luck  
JER 304413

**F:** VJ Libero **FF:** VJ Lure  
**MF:** VJ Pick **MMF:** DJ Jason

gNTM  
**+22**

**PRIS: 207 kr**



Hög  
benkvalitet  
Bra mjölkbarhet  
Höga  
halter



Produktion	Antal döttrar: 0
Mjölkindeks	117
Mjök, kg	101
Protein, kg	112
Protein %	119
Fett, kg	115
Fett %	111
Tillväxt	102

Hälsogenskaper	Antal döttrar: 0
Dotterfruktsamhet	98
Kalvningar, far	99
Kalvningar, döttrar	99
Mastitresistens	108
Övr. sjukdomar	102
Överlevandetal	106
Klövhälsa	0
Ungdjursöverlevn.	0
Mjölkarhet	110
Temperament	103

Exteriör	Antal döttrar: 0				
Reslighet	94	låg			
Kroppsdjup	99	grunt			
Bröstbredd	91	smalt			<b>Kroppsstorlek 92</b>
Mjölktyp	104	skarp			
Overlinje	91	svag			
Korsbredd	96	smalt			
Korslutning	103	sluttande			
Hasvinkel	99	rak			
Ben bakifrån	102	parallell			<b>Ben 113</b>
Haskvalitet	120	torra			
Benbyggnad	120	flat, fin			
Fotvinkel	97	låg			
Främre anfastn	102	stark			
Bakjuverbredd	99	smalt			
Bakjuverhöjd	111	hög			
Juveligament	103	stark			<b>Juvel 103</b>
Juvelrdjup	107	grunt			
Juvelbalans	108	framtungt			
Spennlängd	95	korta			
Spentjocklek	97	tunna			
Spennlac fram	110	tätt			
Spennlac bak	105	tätt			

Uppfödare: Niels o Ulrika Andersen, Juulsgaard, Nörre Aaby, Danmark NAV: 17-05-02

**JER 9-4392**  
**VJ Lotto**

VJ Hasmark Libero Lotto  
JER 304410

**F:** VJ Libero **FF:** VJ Lure  
**MF:** DJ Jason **MMF:** DJ Beo

gNTM  
**+21**

**PRIS: 207 kr**



Lättmjölkade  
djur  
Bra juvelhälsa  
Bra  
bakjuverhöjd



Produktion	Antal döttrar: 0
Mjölkindeks	114
Mjök, kg	104
Protein, kg	112
Protein %	111
Fett, kg	112
Fett %	104
Tillväxt	95

Hälsogenskaper	Antal döttrar: 0
Dotterfruktsamhet	102
Kalvningar, far	104
Kalvningar, döttrar	100
Mastitresistens	110
Övr. sjukdomar	100
Överlevandetal	106
Klövhälsa	0
Ungdjursöverlevn.	0
Mjölkarhet	111
Temperament	101

Exteriör	Antal döttrar: 0				
Reslighet	110	hög			
Kroppsdjup	107	djupt			
Bröstbredd	99	smalt			<b>Kroppsstorlek 109</b>
Mjölktyp	114	skarp			
Overlinje	96	svag			
Korsbredd	116	brett			
Korslutning	110	sluttande			
Hasvinkel	102	krokig			
Ben bakifrån	99	hastäng			<b>Ben 103</b>
Haskvalitet	101	torra			
Benbyggnad	108	flat, fin			
Fotvinkel	105	brant			
Främre anfastn	107	stark			
Bakjuverbredd	99	smalt			
Bakjuverhöjd	112	hög			
Juveligament	111	stark			<b>Juvel 105</b>
Juvelrdjup	107	grunt			
Juvelbalans	101	framtungt			
Spennlängd	94	korta			
Spentjocklek	107	tjocka			
Spennlac fram	121	tätt			
Spennlac bak	121	tätt			

Uppfödare: Inga Rasmussen, Hasmark Gade, Otterup, Danmark NAV: 17-05-02

# Så väljer du säkrast de bästa hondjuren till nästa generation

Att testa alla kvigor med genomisk selektion är lönsamt. Syftet är att genom säkrare avelsvärden välja ut bara de absolut bästa hondjuren som föräldrar till nästa generation.

Störst framsteg gör du om du dessutom använder X-Vik (könsorterad sperma) på de bästa djuren och köttrassperma på de sämre.



**Marie Gustafsson, Vadsbo Mjök**

Vadsbo Mjök har 1 400 kor, häften VikingRed och hälften Holstein. Genomsnittlig produktion är 9 100 kg ECM (ekologisk produktion).

**”Korna är våra arbetskamrater 365 dagar/år, och det är en lönsam investering att bara ha de bästa djuren”**

– Vi testar alla våra kvigkalvar genomiskt i samband med att de blir avhornade, säger Marie. Resultaten gör att vi får högre säkerhet på avelsvärdena och därmed gör ett säkrare urval.

– Att testa genomiskt gör att man faktiskt sparar pengar genom att man satsar på rätt djur. Det är också viktigt att hänga med i utvecklingen och inte hamna efter, resonerar Marie.

**Nytt sänkt pris!**  
TST-tång: 225 kr  
(Provet tas vid öronmärkning)  
TEGO: 240 kr  
(Blodprov från örat)  
Blod & hår: 272 kr



**VIKINGGENETICS**<sup>®</sup>

**VÄXA**  
SVERIGE

För mer information kontakta din avelsrådgivare.  
Registrering av djur som ska testas görs på ”Min sida” på [vxa.se](http://vxa.se)