

Våra tjurar

Tjurkatalog
feb-maj
1-2017

Elisabeth

Våren är på gång! Denna fina vår-ko kommer från Kä-Lö Lantbruks AB i Rimforsa.



Nya tjurar VikingRed

februari 2017

Nya tjurar på bruksplanen

SRB

22-7607 VR Futari (VR Faabeli x VR Sampo R) gNTM +25, är uppfödd hos Hanna Myrskyranta, Finland. Besättningen är med i LD-projektet och har hittat många fina kor, en av dem är Futaris mor, Kariba. Hon är en mindre ko med bra exteriör och en produktion med höga halter. I Karibas släkt hittar vi kända tjurar såsom Toivo, Selleri och Orkko. VR Futari är en tjur som nedärver höga halter, utmärkta ben och fina juver.

3-9842 VR Fridolf (VR Feton x VR Fergus) gNTM +24, är uppfödd hos Jan-Åke och Kenneth Carlsson, Ladö, Linneryd. Mor 932 Ljunga är en riktigt fin ko med kropp 84, ben 85, juver 94 och helhet 89. Hon har i snitt under sina första två laktationer producerat 10 574 kg ECM och är dräktig med sin tredje kalv. Mormorsmor producerade i snitt 11 493 kg ECM. VR Fridolf nedärver höga halter och är positiv i alla hälsoegenskaper och han ger döttrar med utmärkt mjölkbarhet.

3-9843 VR Ladöson R (VR Lazer x VR Fergus) gNTM +24, uppfödare är samma som till VR Fridolf, Jan-Åke och Kenneth Carlsson, Ladö, Linneryd. Modern, 940 Laila, ingår i en kofamilj med väldigt fin exteriör kombinerat med bra produktion. Hennes exteriörbedömning som andrakalvare, är kropp 83, ben 91, juver 91 och helhet 88. I medel under två laktationer har hon producerat 10 721 kg ECM. Mormors medelproduktion är 10 877 kg ECM och mormorsmor 12 175 kg ECM. VR Ladöson R nedärver bra produktion och utmärkta juver

3-9959 VR Leho (VR Lazer x S Valpas) gNTM +24, är uppfödd hos Thomas Bäck, Rånäs gård, Rånäs. Modern, 20 Lilly, har just kalvat för tredje gången. Hon är en fin ko som producerar mjölk med höga halter, vilket också kan ses hos mormor och mormorsmor. Lilly var 24 månader när hon kalvade in och under sin första 305 dagars laktation producerade hon 10 800 kg ECM. Under den andra 305 dagars laktationen ökade hon produktionen till 12 200 kg ECM. VR Leho är en tjur som förbättrar dotterfruktsamhet och juverhälsa samt ger mycket fina juver och ben.

RDM/RB

9-6169 VR Frasier (VR Fonda P x VR Fruity R) gNTM +24, är uppfödd hos Antti och Päivi Myllynen, Finland. Modern är en förstakalvare som producerar riktigt höga halter, 5,5 % fett och 4,1 % protein. Även mormor producerar mjölk med höga halter. Mormorsmor har istället producerat stora mängder, över 12 000 kg under hennes bästa laktation. Kofamiljen har nedärvt bra ben i flera generationer. De höga halterna och de fina benen nedärvs också av VR Frasier. Han ger också väldigt bra mjölkbarhet samtidigt som juverhälsan är bra.

3-9963 VR Ferdinand (VR Fabio x VR Auror) gNTM +23, är uppfödd hos Birgitta och Johan Linderkers, Västra Öskevik, Röda gården, Nora. Hans mor är en förstakalvare med en juverbedömning på 82 och helhet 82. VR Ferdinand är en halthöjare och har positiva avelsvärden för alla hälsoegenskaper inklusive dotterfruktsamhet och kalvningar. Han ger också bra mjölkbarhet, fina ben och välanfästade juver.

3-9841 VR Shadow (VR Sahara x R Fastrup) gNTM +22, är uppfödd hos Gudmundstorps gård AB, Ljung. Modern, 1377 Ara, är genomiskt testad med gNTM +18. Hon var knappt 24 månader när hon kalvade första gången och producerade 12 000 kg ECM under sin första laktation. Hennes andra kalv är beräknad att komma i februari. Mormor har också varit högproducerande med mer än 11 000 kg ECM i genomsnitt. Exteriören på korna bakom VR Shadow är jämn och modern har fått bedömning 84 på juver. VR Shadow ger döttrar med bra produktion, höga halter, och bra ben.

9-6171 VR Folmer (VR Fair x Turandot) gNTM +22, är uppfödd hos Folmer Hadberg-Rasmussen, Danmark. VR Folmer är en riktig Viking-tjur med en far från Sverige, en finsk morfar och en dansk mormorsfar. På mödernet ligger den genomsnittliga produktionen på över 11 000 kg mjölk per laktation. Modern spolades som kviga med spolkontrakt från VikingGenetics. Hon är bedömd med juver 85. VR Folmer nedärver bra dotterfruktsamhet, fina ben och juver samt döttrar med bra mjölkbarhet.

Nya tjuvfäder

SRB

22-7850 VR Abraham (VR Aatami x Buckarby) gNTM +30, är uppfödd hos Folmer Hadberg-Rasmussen, Danmark. Modern har spolats en gång med utmärkt resultat, 28 överföringsbara embryon. Hon kommer snart att starta sin andra laktation. Även mormor och mormorsmor har spolats. Mormor mjölkar i snitt nästan 11 000 kg mjölk, 4,2 % fett, 3,4 % protein. VR Abraham ger utmärkt produktion, lätta kalvningar och bra juverhälsa. Han ger också bra ben och välanfästade juver

22-7674 VR Viljar (VR Vimur R x VR Niki) gNTM +28, är uppfödd hos Kati och Ari Luukonen, Finland. Hans mor, Luckykymppi, köptes till Kuusela gård som embryo och hon kommer från samma gård som VR Uudin. Modern har också spolats två gånger med spolstöd från VG och VR Viljar kommer från en av dessa spolningar. Modern har som bäst producerat över 11 000 kg mjölk med höga halter, 5,0 % fett och 4,1 % protein. Mormor har som bäst producerat nästan 14 000 kg mjölk. Från den här uppfödaren kommer flera tjurar varav den mest kända är VR Vimpula. VR Viljar förväntas nedärva de höga halterna, utmärkt juverhälsa samt resliga döttrar med fina juver. VR Viljar har nyligen transporterats till Danmark för att producera X-Vik.

22-7675 VR Lorenzo (VR Lazer x VR Tuomi) gNTM +28, är uppfödd hos Risto och Sanna Pernu, Finland. Hans mor är en förstakalvare som kommer från en kofamilj som nedärver höga halter. Mor har 4,5 % fett och 3,6 % protein och mormor 5,4 % fett och 4,0 % protein, mormorsmor har ännu högre halter 6,2 % fett och 3,9 % protein. Modern har högt juverindex, 113 och är bedömd med juver 84. VR Lorenzo nedärver höga halter samt utmärkta ben och juver.

22-7844 VR Lego (VR Lazer x VR Flame) gNTM +27, är uppfödd hos Sören Röndbjerg, Danmark. VR Lego härstammar från en känd kofamilj, där mormorsmor, efter Vest Bæk, fick 47 avkommor tack vare spolning och hon producerade nästan 100 000 kg mjölk. Mor är en fin ko efter S Adam som är mor till VR Pablo, VR Babylon och VR Corona. Hon

Aktuella tjurfäder

Tabell 1. Aktuella tjurfäder VikingRed

Kodnr	Namn	gNTM	Far	Morfar	Uppfödare
SRB					
22-7850	VR Abraham	30	VR Aatami	Buckarby	Folmer Hadberg-Rasmussen, Langaskov, Danmark
3-9541	VR Hattrick	29	R Haslev	Gunnarstorp	Anders Badh, Öja Storegården, Vartofta, Sverige
22-7674	VR Viljar	28	VR Vimur R	VR Niki	Kati & Ari Luukkonen, Petäyksentie 146, Sonkajärvi, Finland
22-7675	VR Lorenzo	28	VR Lazer	VR Tuomi	Risto & Sanna Pernu, Pernuntie, Himanka, Finland
22-7844	VR Lego	27	VR Lazer	VR Flame	Søren Rønbjerg, Øgelundvej, Give, Danmark
3-9840	VR Wookie	26	VR Wand	R Facet	Arne Johansson, Halleruds gård, Säffle, Sverige
22-7673	VR Sanchez	25	VR Sahara	Buckarby	Maito Kuukkajärven, Haukimäentie, Uurainen, Finland
3-9842	VR Fridolf	24	VR Fetton	VR Fergus	Kenneth & Jan-Åke Carlsson, Ladö, Linneryd, Sverige
3-9843	VR Ladöson R	24	VR Lazer	VR Fergus	Kenneth & Jan-Åke Carlsson, Ladö, Linneryd, Sverige
3-9959	VR Leho	24	VR Lazer	S Valpas	Thomas Bäck, Rånäs gård, Rånäs, Sverige
3-9957	VR Tequila	22	VR Tokyo	VR Esso	Hemberga gård AB, Stöcke, Umeå, Sverige
RDM/RB					
9-6166	VR Point	24	VR Porter	VR Cigar	Henning Kjærskov, Kærsgårdvej, Dybvad, Danmark
9-6169	VR Frasier	24	VR Fonda P	VR Fruity R	Antti & Päivi Myllynen, Karangantie, Kalliokylä, Finland
9-6167	VR Light	23	VR Limit	VR Fimbe	Gert Nygård Thomsen, Fittingvej, Vorbasse, Danmark
3-9963	VR Ferdinand	23	VR Fabio	VR Auror	Birgitta & Johan Linderkers, Västra Öskevik, Nora, Sverige
9-6163	VR Formula	22	VR Felipe	VR Niki	Seppo & Eila Ala-Mursula, Peräseinäjoentie, Taipalus, Finland
9-6171	VR Folmer	22	VR Fair	Turandot	Folmer Hadberg-Rasmussen, Langaskov, Danmark
3-9841	VR Shadow	22	VR Sahara	R Fastrup	Gudmundstorp Gård AB, Gudmundstorp, Ljung, Sverige

finns också i härstamningen till VR Tacoma och VR Wonder. Modern har spolats och startar snart sin andra laktation. Under första laktationen producerade hon nästan 10 000 kg mjölk med 4,5 % fett och 3,7 % protein. Mormor hade ett snitt per laktation på 11 000 kg mjölk och mormorsmor 10 600 kg. VR Lego nedärver hög produktion med bra halter samt mycket fina ben och juver.

22-7673 VR Sanchez (VR Sahara x Buckarby) gNTM +25, är uppfödd hos Maito Kuukkajärven, Finland. Mor är en förstakalvare med en juverbedömning på 84. Mormor har kalvat tre gånger och i snitt producerat 10 500 kg mjölk. Hennes juverbedömning är 86. VR Sanchez nedärver hög mjölkproduktion samt fina ben och juver.

3-9958 VR Tequila (VR Tokyo x VR Esso) gNTM +22, är uppfödd på Hemberga gård AB, Stöcke, Umeå. Kofamiljen bakom honom består av kor med bra produktion och fin exteriör. Modern är en tredjekalvare som aldrig blivit behandlad. Hon har i snitt producerat över 11 200 kg ECM och mormor samt mormorsmor har i snitt per laktation

Avkommebedömda tjurar

Tabell 2. Avkommebedömda tjurar VikingRed

Kodnr	Namn	NTM	Far	Morfar
SRB				
22-6305	VR Efect	23	G Edbo	H Ponnistus
3-9492	VR Hammer	21	R Haslev	G Edbo
3-2983	VR Gobel	22	Gunnarstorp	S Major
22-6282	VR Niki	18	Nora Prästgård	Peterslund
3-9426	VR Sampo R	19	S Signal	O Brolin
3-9200	VR Frixo	17	R Facet	Långö
3-9108	VR Gobi	15	Gunnarstorp	Sandebo
3-9219	VR Fans	15	R Facet	O Brolin
RDM/RB				
9-6136	VR Donato	20	R David	R Admiral
9-6043	VR Fimbe	18	R Facet	R Festival

producerat ca 10 700 kg ECM. Mor har en juverexteriör på 83 och mormor på 82. VR Tequila nedärver bra mjölkpro-

duktion i kombination med bra hälsoegenskaper, juvren är grunda med längre och lite tjockare spenar.

Viking Topp 5 - gör ditt val

VikingRed-tjurar på bruksplanen

NTM	
VR Hattrick	+29
VR Freeze*	+29
VR Wonder*	+28
VR Wookie	+26
VR Vilano	+25

Produktion	
VR Hattrick	119
VR Vind	119
VR Ladöson R	118
VR Vals*	117
VR Vilano	117

Dotterfertilitet	
VR Walzer	115
VR Folmer*	112
VR Wookie	111
VR Leho	111
VR Freeze*	110

Kalvning far	
VR Light*	113
VR Point*	110
VR Ferdinand*	109
VR Wookie	106
VR Vals*	106

Mastitresistens	
VR Wonder*	113
VR Leho	111
VR Ferdinand*	111
VR Freeze*	110
VR Formula*	110

Ben	
VR Futari	118
VR Leho	118
VR Vind	116
VR Frasier*	113
VR Light*	113

Juver	
VR Wonder*	124
VR Lumia	120
VR Leho	120
VR Ladöson R	120
VR Folmer*	117

Överlevandetal	
VR Shadow*	120
VR Fridolf	118
VR Formula*	118
VR Wookie	117
VR Freeze*	116

Mjölkarhet	
VR Fridolf	122
VR Vals*	120
VR Frasier*	120
VR Ferdinand*	117
VR Wonder*	116

*RDM/RB

Samtliga tjurar i listan är genomiska tjurar

Könssorterad sperma från VikingGenetics



NTM +25
3-9835 VR Vilano
 VR Vimpula x Buckarby



Pris 319 kr

GENVIK X-VIK

NTM +28
9-6164 VR Wonder
 VR Wand x VR Cigar



Pris 319 kr

GENVIK X-VIK

NTM +25
9-6157 VR Flake
 VR Felipe x VR Tuomi



Pris 319 kr

GENVIK X-VIK

Med X-Vik får du 90 % kvigkalvar och fler kvigor efter dina bästa kor! Seminera kvigor och kor med bra brunst för bästa resultat! Andra tjurar med X-Vik i lager, se vår hemsida www.vikinggenetics.se/ras/x-vik

SRB

SRB 3-9541
VR Hatrick

VR Öja Storegård Hasl Hatrick
SRB 99541

F: R Haslev **FF:** Orraryd
MF: Gunnarstorp **MMF:** O Brolin

gNTM
+29



Högprodu-
cerande döttrar
Utmärkt klövhälsa
Bra ben &
juver



Hol 6%, BSW 20%

Tjurfader

Produktion	Antal döttrar: 0
Mjölkindex	119
Mjök, kg	115
Protein, kg	119
Protein %	106
Fett, kg	115
Fett %	100
Tillväxt	99

Hälsogenskaper	Antal döttrar: 0
Dotterfruktsamhet	103
Kalvningar, far	97
Kalvningar, döttrar	103
Mastitresistens	104
Övr. sjukdomar	102
Överlevandetal	99
Klövhälsa	114
Ungdjursöverlevn.	110
Mjökbarhet	104
Temperament	112

PRIS: 217 kr

Exteriör		Antal döttrar: 0			
Reslighet	116	hög			
Kroppsdjup	92	grunt			
Bröstbredd	84	smalt			
Mjölktyp	110	skarp			
Overlinje	100	svag			
Korsbredd	103	brett			
Korslutning	105	sluttande			
Hasvinkel	115	krokig			
Ben bakifrån	97	hasträng			
Haskvalitet	117	torra			
Benbyggnad	117	flat, fin			
Fotvinkel	105	brant			
Främre anfastn	97	lös			
Bakjuverbredd	108	brett			
Bakjuverhöjd	112	hög			
Juveligament	100	svag			
Juverdyp	118	grunt			
Juverbals	113	framtungt			
Spennlängd	92	korta			
Spentjocklek	100	tunna			
Spennlac fram	110	tätt			
Spennlac bak	92	vitt			

Uppfödare: Anders Badh, Öja Storegården, Vartofta, Sverige

NAV: 17-02-07

SRB 22-7607
VR Futari

VR Antilan Faabeli Futari
SRB 47607

F: VR Faabeli **FF:** VR Fimbe
MF: VR Sampo R **MMF:** VR Torvi

gNTM
+25



Proteinhalts-
höjare
Superbra ben
Mycket bra
juver



Hol 2%, Mon 3%, BSW 6%

PRIS: 182 kr

Produktion	Antal döttrar: 0
Mjölkindex	113
Mjök, kg	103
Protein, kg	114
Protein %	121
Fett, kg	108
Fett %	107
Tillväxt	93

Hälsogenskaper	Antal döttrar: 0
Dotterfruktsamhet	106
Kalvningar, far	104
Kalvningar, döttrar	106
Mastitresistens	109
Övr. sjukdomar	100
Överlevandetal	107
Klövhälsa	102
Ungdjursöverlevn.	103
Mjökbarhet	101
Temperament	102

Exteriör		Antal döttrar: 0			
Reslighet	107	hög			
Kroppsdjup	78	grunt			
Bröstbredd	91	smalt			
Mjölktyp	104	skarp			
Overlinje	94	svag			
Korsbredd	101	brett			
Korslutning	95	överbyggd			
Hasvinkel	91	rak			
Ben bakifrån	110	parallell			
Haskvalitet	112	torra			
Benbyggnad	118	flat, fin			
Fotvinkel	98	låg			
Främre anfastn	104	stark			
Bakjuverbredd	106	brett			
Bakjuverhöjd	113	hög			
Juveligament	102	stark			
Juverdyp	113	grunt			
Juverbals	99	baktungt			
Spennlängd	103	länga			
Spentjocklek	101	tjocka			
Spennlac fram	100	vitt			
Spennlac bak	98	vitt			

Uppfödare: Hanna Myrskyrinta, Vanha Rantatie , Lempäälä, Finland

NAV: 17-02-07

SRB

SRB 22-7649
VR Lumia

VR Harjunsyrjä Lazer Lumia ET
SRB 47649

F: VR Lazer **FF:** VR Leroy
MF: A. Andrei **MMF:** Ullimulli

gNTM
+25



Mycket hög produktion
Starka juver
Långa spenar



BSW 2%

PRIS: 182 kr

Produktion	Antal döttrar: 0
Mjölkindex	115
Mjök, kg	110
Protein, kg	118
Protein %	113
Fett, kg	109
Fett %	98
Tillväxt	104

Hälsogenskaper	Antal döttrar: 0
Dotterfruktsamhet	100
Kalvningar, far	99
Kalvningar, döttrar	110
Mastitresistens	105
Övr. sjukdomar	96
Överlevandetal	101
Klövhälsa	102
Ungdjursöverlevn.	103
Mjolkbarhet	99
Temperament	101

Exteriör	Antal döttrar: 0			
Reslighet	105	hög		
Kroppsdjup	94	grunt		
Bröstbredd	107	brett		Kroppsstorlek 104
Mjölktyp	102	skarp		
Overlinje	99	svag		
Korsbredd	110	brett		
Korslutning	102	sluttande		
Hasvinkel	99	rak		
Ben bakifrån	107	parallell		Ben 103
Haskvalitet	102	torra		
Benbyggnad	99	grov		
Fotvinkel	95	låg		
Främre anfastn	112	stark		
Bakjuverbredd	105	brett		
Bakjuverhöjd	106	hög		
Juveligament	108	stark		
Juverdjuv	111	grunt		
Juverbalsans	100	baktungt		Juver 120
Spenlängd	117	länga		
Spenstjocklek	117	tjocka		
Spenplac fram	100	vitt		
Spenplac bak	93	vitt		

Uppfödare: Terhi och Pasi Valkama, Harjunsyrjä, Sääksmäki, Finland NAV: 17-02-07

SRB 3-9835
VR Vilano

VR Stenkulla Vimputa Vilano
SRB 99835

F: VR Vimputa **FF:** S Valpas
MF: Buckarby **MMF:** R Facet

gNTM
+25



Mycket hög produktion
Lättkalvande döttrar
Bra klövhälsa



BSW 3%

PRIS: 182 kr
X-VIK: 319 kr

Produktion	Antal döttrar: 0
Mjölkindex	117
Mjök, kg	111
Protein, kg	117
Protein %	109
Fett, kg	114
Fett %	103
Tillväxt	100

Hälsogenskaper	Antal döttrar: 0
Dotterfruktsamhet	104
Kalvningar, far	100
Kalvningar, döttrar	111
Mastitresistens	102
Övr. sjukdomar	99
Överlevandetal	116
Klövhälsa	109
Ungdjursöverlevn.	106
Mjolkbarhet	109
Temperament	96

Exteriör	Antal döttrar: 0			
Reslighet	100	låg		
Kroppsdjup	96	grunt		
Bröstbredd	100	smalt		Kroppsstorlek 101
Mjölktyp	110	skarp		
Overlinje	113	stark		
Korsbredd	94	smalt		
Korslutning	104	sluttande		
Hasvinkel	107	krokig		
Ben bakifrån	105	parallell		Ben 109
Haskvalitet	109	torra		
Benbyggnad	108	flat, fin		
Fotvinkel	102	brant		
Främre anfastn	106	stark		
Bakjuverbredd	99	smalt		
Bakjuverhöjd	103	hög		
Juveligament	101	stark		
Juverdjuv	113	grunt		
Juverbalsans	103	framtungt		Juver 104
Spenlängd	95	korta		
Spenstjocklek	96	tunna		
Spenplac fram	86	vitt		
Spenplac bak	90	vitt		

Uppfödare: Torbjörn Boo, Stenkulla, Hjortkvarn, Sverige NAV: 17-02-07

SRB

SRB 3-9842
VR Fridolf

VR Ladö Feton Fridolf
SRB 99842

F: VR Feton **FF:** VR Flame
MF: VR Fergus **MMF:** G Edbo

gNTM
+24

Ny tjurfader

Produktion	Antal döttrar: 0
Mjölkindex	113
Mjölk, kg	105
Protein, kg	111
Protein %	111
Fett, kg	111
Fett %	109
Tillväxt	100

Hälsоеgenskaper	Antal döttrar: 0
Dotterfruktsamhet	104
Kalvningar, far	103
Kalvningar, döttrar	105
Mastitresistens	102
Övr. sjukdomar	106
Överlevandetal	118
Klövhälsa	102
Ungdjursöverlevn.	96
Mjölklarhet	122
Temperament	104

PRIS: 182 kr

Hög produktion
Snabbmjölkande
döttrar
Högt
överlevandetal



Hol 2%, Mon 2%, BSW 7%

Exteriör	Antal döttrar: 0		
Reslighet	102	hög	Kroppstorlek 102
Kroppsdjup	93	grunt	
Bröstbredd	86	smalt	
Mjölktyp	107	skarp	Ben 111
Overlinje	102	stark	
Korsbredd	97	smalt	
Korslutning	88	överbyggd	Juver 113
Hasvinkel	103	krokig	
Ben bakifrån	103	parallell	
Haskvalitet	107	torra	Juver 113
Benbyggnad	112	flat, fin	
Fotvinkel	106	brant	
Främre anfästn	105	stark	Juver 113
Bakjuverbredd	109	brett	
Bakjuverhöjd	109	hög	
Juveligament	99	svag	Juver 113
Juvelrdjup	116	grunt	
Juvelbalans	104	framtungt	
Spenlängd	97	korta	Juver 113
Spenstjocklek	98	tunna	
Spenplac fram	128	tätt	
Spenplac bak	116	tätt	

Uppfödare: Kenneth och Jan-Åke Carlsson, Ladö 2, Linneryd, Sverige NAV: 17-02-07

SRB 3-9843
VR Ladöson R

VR Ladö Lazer Ladöson R
SRB 99843

F: VR Lazer **FF:** VR Leroy
MF: VR Fergus **MMF:** Ooppium

gNTM
+24

Ny tjurfader

Produktion	Antal döttrar: 0
Mjölkindex	118
Mjölk, kg	107
Protein, kg	117
Protein %	118
Fett, kg	114
Fett %	109
Tillväxt	94

Hälsоеgenskaper	Antal döttrar: 0
Dotterfruktsamhet	96
Kalvningar, far	97
Kalvningar, döttrar	99
Mastitresistens	103
Övr. sjukdomar	104
Överlevandetal	106
Klövhälsa	103
Ungdjursöverlevn.	95
Mjölklarhet	95
Temperament	106

PRIS: 182 kr

Mycket
hög produktion
Mycket bra juver
Långa spenar



Hol 2%, Mon 2%, BSW 5%

Exteriör	Antal döttrar: 0		
Reslighet	106	hög	Kroppstorlek 102
Kroppsdjup	85	grunt	
Bröstbredd	88	smalt	
Mjölktyp	102	skarp	Ben 105
Overlinje	105	stark	
Korsbredd	104	brett	
Korslutning	94	överbyggd	Juver 120
Hasvinkel	87	rak	
Ben bakifrån	93	hasträng	
Haskvalitet	107	torra	Juver 120
Benbyggnad	107	flat, fin	
Fotvinkel	101	brant	
Främre anfästn	114	stark	Juver 120
Bakjuverbredd	102	brett	
Bakjuverhöjd	108	hög	
Juveligament	106	stark	Juver 120
Juvelrdjup	115	grunt	
Juvelbalans	108	framtungt	
Spenlängd	117	långa	Juver 120
Spenstjocklek	102	tjocka	
Spenplac fram	103	tätt	
Spenplac bak	89	vitt	

Uppfödare: Kenneth och Jan-Åke Carlsson, Ladö 2, Linneryd, Sverige NAV: 17-02-07

SRB

**SRB 3-9959
VR Leho**

VR Rånäs Lazer Leho
SRB 99959

F: VR Lazer **FF:** VR Leroy
MF: S Valpas **MMF:** S Adam

**gNTM
+24**

Ny tjurfader

Produktion	Antal döttrar: 0
Mjölkindex	111
Mjök, kg	106
Protein, kg	112
Protein %	109
Fett, kg	108
Fett %	102
Tillväxt	96

Hälsоеgenskaper	Antal döttrar: 0
Dotterfruktsamhet	111
Kalvningar, far	97
Kalvningar, döttrar	99
Mastitresistens	111
Övr. sjukdomar	101
Överlevandetal	111
Klövhälsa	98
Ungdjursöverlevn.	95
Mjökbarhet	100
Temperament	97

PRIS: 182 kr

Bra dötterfertilitet
Bra mastitresistens
Mycket bra ben & juver



BSW 4%

Exteriör	Antal döttrar: 0		
Reslighet	100	låg	
Kroppsdjup	89	grunt	
Bröstbredd	101	brett	
Mjöktyp	107	skarp	
Overlinje	105	stark	
Korsbredd	103	brett	
Korslutning	89	överbyggd	
Hasvinkel	102	krokig	
Ben bakifrån	109	parallell	
Haskvalitet	113	torra	
Benbyggnad	117	flat, fin	
Fotvinkel	100	låg	
Främre anfästn	112	stark	
Bakjuverbredd	107	brett	
Bakjuverhöjd	108	hög	
Juveligament	112	stark	
Juverdjuv	117	grunt	
Juverbalsans	107	framtungt	
Spenlängd	109	länga	
Spentjocklek	96	tunna	
Spenplac fram	119	tätt	
Spenplac bak	105	tätt	

Uppfödare: Thomas Bäck, Fasternavägen, Rånäs, Sverige

NAV: 17-02-07

**SRB 3-9822
VR Vind**

VR Christiansborg Viro Vind
SRB 99822

F: VR Viro **FF:** S Valpas
MF: VR Flinta **MMF:** Gunnarstorp

**gNTM
+22**

Produktion	Antal döttrar: 0
Mjölkindex	119
Mjök, kg	113
Protein, kg	117
Protein %	106
Fett, kg	118
Fett %	106
Tillväxt	110

Hälsоеgenskaper	Antal döttrar: 0
Dotterfruktsamhet	103
Kalvningar, far	103
Kalvningar, döttrar	95
Mastitresistens	100
Övr. sjukdomar	98
Överlevandetal	109
Klövhälsa	92
Ungdjursöverlevn.	100
Mjökbarhet	94
Temperament	106

PRIS: 182 kr



Mycket hög produktion
Bra halter
Superbra ben



Hol 1%, BSW 6%

Exteriör	Antal döttrar: 0		
Reslighet	94	låg	
Kroppsdjup	110	djupt	
Bröstbredd	107	brett	
Mjöktyp	104	skarp	
Overlinje	121	stark	
Korsbredd	96	smalt	
Korslutning	95	överbyggd	
Hasvinkel	102	krokig	
Ben bakifrån	103	parallell	
Haskvalitet	114	torra	
Benbyggnad	118	flat, fin	
Fotvinkel	99	låg	
Främre anfästn	96	lös	
Bakjuverbredd	114	brett	
Bakjuverhöjd	105	hög	
Juveligament	107	stark	
Juverdjuv	101	grunt	
Juverbalsans	100	baktungt	
Spenlängd	104	länga	
Spentjocklek	105	tjocka	
Spenplac fram	104	tätt	
Spenplac bak	105	tätt	

Uppfödare: Christiansborgs Lantbruk AB, Christiansborg, Kalmar, Sverige

NAV: 17-02-07

RDM/RB

RB 9-6162 VR Freeze

VR Alitalon Fonda Freeze
RB 647558

F: VR Fonda P **FF:** VR Fimbe
MF: Hällom **MMF:** Record

gNTM
+29



Mycket goda
hälsoegenskaper
Halthöjare
Resliga döttrar
med grunda
juver

X-VIK®

GENVIK®

Hol 5%, Mon 3%, BSW 5%

PRIS: 217 kr
X-VIK: 319 kr

Produktion	Antal döttrar: 0
Mjölkindex	115
Mjolk, kg	105
Protein, kg	113
Protein %	114
Fett, kg	113
Fett %	111
Tillväxt	96

Hälsoegenskaper	Antal döttrar: 0
Dotterfruktsamhet	110
Kalvningar, far	105
Kalvningar, döttrar	108
Mastitresistens	110
Övr. sjukdomar	107
Överlevandetal	116
Klövhälsa	113
Ungdjursöverlevn.	104
Mjolkbarhet	110
Temperament	98

Exteriör	Antal döttrar: 0			
Reslighet	114	hög		
Kroppsdjup	93	grunt		
Bröstbredd	97	smalt		
Mjolktyp	108	skarp		
Overlinje	102	stark		
Korsbredd	110	brett		
Korslutning	110	sluttande		
Hasvinkel	105	krokig		
Ben bakifrån	91	hasträng		
Haskvalitet	107	torra		
Benbyggnad	105	flat, fin		
Fotvinkel	96	låg		
Främre anfastn	103	stark		
Bakjuverbredd	99	smalt		
Bakjuverhöjd	106	hög		
Juveligament	101	stark		
Juvelrdjup	115	grunt		
Juvelbalans	100	baktungt		
Spenlängd	94	korta		
Spenstjocklek	94	tunna		
Spenplac fram	108	tätt		
Spenplac bak	101	tätt		

Uppfödare: Tuomas Kokkala , Hauhontaustantie , Hauho, Finland

NAV: 17-02-07

RDM 9-6164 VR Wonder

VR Wand Wonder
RDM 37810

F: VR Wand **FF:** Womtorp
MF: VR Cigar **MMF:** R Facet

gNTM
+28



Mycket
bra juver
Snabbmjölkande
döttrar
Kraftig
halthöjare

X-VIK®

GENVIK®

Hol 8%, Mon 2%, BSW 11%

PRIS: 217 kr
X-VIK: 319 kr

Produktion	Antal döttrar: 0
Mjölkindex	112
Mjolk, kg	100
Protein, kg	109
Protein %	121
Fett, kg	112
Fett %	119
Tillväxt	108

Hälsoegenskaper	Antal döttrar: 0
Dotterfruktsamhet	105
Kalvningar, far	98
Kalvningar, döttrar	101
Mastitresistens	113
Övr. sjukdomar	103
Överlevandetal	110
Klövhälsa	95
Ungdjursöverlevn.	101
Mjolkbarhet	116
Temperament	102

Exteriör	Antal döttrar: 0			
Reslighet	114	hög		
Kroppsdjup	89	grunt		
Bröstbredd	111	brett		
Mjolktyp	105	skarp		
Overlinje	104	stark		
Korsbredd	117	brett		
Korslutning	104	sluttande		
Hasvinkel	96	rak		
Ben bakifrån	97	hasträng		
Haskvalitet	96	svullna		
Benbyggnad	98	grov		
Fotvinkel	105	brant		
Främre anfastn	120	stark		
Bakjuverbredd	102	brett		
Bakjuverhöjd	102	hög		
Juveligament	108	stark		
Juvelrdjup	130	grunt		
Juvelbalans	101	framtungt		
Spenlängd	100	korta		
Spenstjocklek	107	tjocka		
Spenplac fram	102	tätt		
Spenplac bak	105	tätt		

Uppfödare: Søren Røndbjerg, Ögelundvej, Give, Danmark

NAV: 17-02-07

RDM/RB

RDM 9-6157 VR Flake

VR Felipe Flake
RDM 37787

F: VR Felipe **FF:** VR Fimbe
MF: VR Tuomi **MMF:** R Gold

gNTM
+25



Mycket
bra produktion
Resliga döttrar
Mycket bra
juver



Hol 11%, Mon 3%, BSW 8%

Produktion	Antal döttrar: 0
Mjölkindex	117
Mjölk, kg	111
Protein, kg	118
Protein %	111
Fett, kg	112
Fett %	100
Tillväxt	105

Hälsogenskaper	Antal döttrar: 0
Dotterfruktsamhet	101
Kalvningar, far	95
Kalvningar, döttrar	104
Mastitresistens	100
Övr. sjukdomar	104
Överlevandetal	107
Klövhälsa	97
Ungdjursöverlevn.	101
Mjolkbarhet	108
Temperament	102

PRIS: 182 kr
X-VIK: 319 kr

Exteriör	Antal döttrar: 0				
Reslighet	121	hög			Kroppstorlek 112
Kroppsdjup	100	grunt			
Bröstbredd	101	brett			
Mjölktyp	106	skarp			Ben 102
Overlinje	97	svag			
Korsbredd	109	brett			
Korslutning	103	sluttande			Juver 116
Hasvinkel	101	krokig			
Ben bakifrån	103	parallell			
Haskvalitet	100	svullna			
Benbyggnad	105	flat, fin			
Fotvinkel	98	låg			
Främre anfastn	108	stark			
Bakjuverbredd	106	brett			
Bakjuverhöjd	115	hög			
Juveligament	110	stark			
Juverdyp	118	grunt			
Juverbalans	96	baktungt			
Spenlängd	105	länga			
Spentjocklek	102	tjocka			
Spenplac fram	97	vitt			
Spenplac bak	102	tätt			

Uppfödare: Niels Holger Nordendahl Nielsen, Nykøbing M, Danmark

NAV: 17-02-07

RB 3-9820 VR Vals

VR Flaka Wilde Vals
RB 99820

F: VR Wilde **FF:** S Valpas
MF: VR Cigar **MMF:** O Brolin

gNTM
+25



Mycket
hög produktion
Välanfästade juver
Snabbmjölkande
döttrar



Hol 5%, Mon 2%, BSW 8%

Produktion	Antal döttrar: 0
Mjölkindex	117
Mjölk, kg	113
Protein, kg	114
Protein %	101
Fett, kg	120
Fett %	109
Tillväxt	101

Hälsogenskaper	Antal döttrar: 0
Dotterfruktsamhet	97
Kalvningar, far	106
Kalvningar, döttrar	98
Mastitresistens	105
Övr. sjukdomar	99
Överlevandetal	108
Klövhälsa	92
Ungdjursöverlevn.	99
Mjolkbarhet	120
Temperament	106

PRIS: 217 kr

Exteriör	Antal döttrar: 0				
Reslighet	102	hög			Kroppstorlek 107
Kroppsdjup	103	djupt			
Bröstbredd	110	brett			
Mjölktyp	103	skarp			Ben 106
Overlinje	95	svag			
Korsbredd	97	smalt			
Korslutning	87	överbyggd			Juver 112
Hasvinkel	102	krokig			
Ben bakifrån	104	parallell			
Haskvalitet	102	torra			
Benbyggnad	111	flat, fin			
Fotvinkel	98	låg			
Främre anfastn	115	stark			
Bakjuverbredd	112	brett			
Bakjuverhöjd	108	hög			
Juveligament	111	stark			
Juverdyp	110	grunt			
Juverbalans	110	framtungt			
Spenlängd	95	korta			
Spentjocklek	97	tunna			
Spenplac fram	108	tätt			
Spenplac bak	109	tätt			

Uppfödare: Flaka Mjolk AB, Norra Flaka, Gullringen, Sverige

NAV: 17-02-07

RDM/RB

RB 3-9830 VR Hazze

VR Kårsta Haltia Hazze
RB 99830

F: VR Haltia **FF:** Hällom
MF: VR Cigar **MMF:** S Adam

gNTM
+24



Fetthaltshöjare
Snabbmjölkande
döttrar
Mycket bra
juver

X-VIK®

GENVIK®

Hol 10%, Mon 2%, BSW 8%

Produktion	Antal döttrar: 0
Mjölkinde	116
Mjolk, kg	106
Protein, kg	111
Protein %	109
Fett, kg	121
Fett %	123
Tillväxt	97

Hälsоеgenskaper	Antal döttrar: 0
Dotterfruktsamhet	95
Kalvningar, far	98
Kalvningar, döttrar	107
Mastitresistens	102
Övr. sjukdomar	107
Överlevandetal	107
Klövhälsa	108
Ungdjursöverlevn.	97
Mjölkarhet	116
Temperament	108

Exteriör	Antal döttrar: 0		
Reslighet	107	hög	Kroppsstorlek 104
Kroppsdjup	97	grunt	
Bröstbredd	92	smalt	
Mjölktyp	105	skarp	
Overlinje	82	svag	Ben 104
Korsbredd	99	smalt	
Korslutning	87	överbyggd	
Hasvinkel	103	krokig	Juver 115
Ben bakifrån	100	hastäng	
Haskvalitet	101	torra	
Benbyggnad	110	flat, fin	
Fotvinkel	102	brant	
Främre anfastn	113	stark	
Bakjuverbredd	104	brett	
Bakjuverhöjd	105	hög	
Juveligament	106	stark	
Juverdju	106	grunt	
Juverbals	94	baktungt	
Spennlängd	110	länga	
Spentjocklek	101	tjocka	
Spennlac fram	121	tätt	
Spennlac bak	110	tätt	

Uppfödare: MB Ekströms Mjolk, Villberga Kårsta, Grillby, Sverige NAV: 17-02-07

RDM 9-6166 VR Point

VR Porter Point
RDM 37831

F: VR Porter **FF:** Pellpers
MF: VR Cigar **MMF:** St Hallebo

gNTM
+24



Halthöjare
Kvigtjur
Bra ben &
starka juver

GENVIK®

Hol 14%, Mon 2%, BSW 15%

Tjurfader

Produktion	Antal döttrar: 0
Mjölkinde	113
Mjolk, kg	104
Protein, kg	109
Protein %	110
Fett, kg	118
Fett %	120
Tillväxt	107

Hälsоеgenskaper	Antal döttrar: 0
Dotterfruktsamhet	100
Kalvningar, far	110
Kalvningar, döttrar	105
Mastitresistens	109
Övr. sjukdomar	106
Överlevandetal	109
Klövhälsa	96
Ungdjursöverlevn.	104
Mjölkarhet	95
Temperament	102

Exteriör	Antal döttrar: 0		
Reslighet	101	hög	Kroppsstorlek 100
Kroppsdjup	93	grunt	
Bröstbredd	101	brett	
Mjölktyp	104	skarp	Ben 112
Overlinje	94	svag	
Korsbredd	90	smalt	
Korslutning	97	överbyggd	
Hasvinkel	87	rak	Juver 110
Ben bakifrån	113	parallell	
Haskvalitet	98	svullna	
Benbyggnad	113	flat, fin	
Fotvinkel	107	brant	
Främre anfastn	113	stark	
Bakjuverbredd	123	brett	
Bakjuverhöjd	117	hög	
Juveligament	112	stark	
Juverdju	109	grunt	
Juverbals	109	framtungt	
Spennlängd	88	korta	
Spentjocklek	88	tunna	
Spennlac fram	119	tätt	
Spennlac bak	111	tätt	

Uppfödare: Henning Kjærskov, Kærsgårdvej, Dybvad, Danmark NAV: 17-02-07

RDM/RB

RB 9-6169 VR Frasier

VR Lamminahon Fonda Frasier
RB 647647

F: VR Fonda P **FF:** VR Fimbe
MF: VR Fruity R **MMF:** S Adam

gNTM
+24



Hög
produktion
Snabbmjolkande
döttrar
Mycket bra
ben



Hol 5%, Mon 3%, BSW 8%

Tjurfader

Produktion	Antal döttrar: 0
Mjölkinde	114
Mjolk, kg	108
Protein, kg	112
Protein %	107
Fett, kg	114
Fett %	109
Tillväxt	100

Hälsogenskaper	Antal döttrar: 0
Dotterfruktsamhet	101
Kalvningar, far	101
Kalvningar, döttrar	105
Mastitresistens	106
Övr. sjukdomar	99
Överlevandetal	116
Klövhälsa	108
Ungdjursöverlevn.	104
Mjolkbarhet	120
Temperament	100

PRIS: 182 kr

Exteriör	Antal döttrar: 0		
Reslighet	97	låg	Kropps- storlek 90
Kroppsdjup	83	grunt	
Bröstbredd	76	smalt	
Mjolktyp	114	skarp	Ben 113
Overlinje	105	stark	
Korsbredd	91	smalt	
Korslutning	106	sluttande	Juver 106
Hasvinkel	101	krokig	
Ben bakifrån	102	parallell	
Haskvalitet	114	torra	Juver 106
Benbyggnad	116	flat, fin	
Fotvinkel	94	låg	
Främre anfastn	104	stark	Juver 106
Bakjuverbredd	99	smalt	
Bakjuverhöjd	119	hög	
Juveligament	99	svag	Juver 106
Juverdju	111	grunt	
Juverbals	104	framtungt	
Spenlängd	89	korta	Juver 106
Spenjocklek	96	tunna	
Spenplac fram	117	tätt	
Spenplac bak	114	tätt	

Uppfödare: Antti och Päivi Myllynen, Karangantie , Kalliokylä, Finland NAV: 17-02-07

RB 3-9963 VR Ferdinand

VR Röda Gården Fabio Ferdinand
RB 99963

F: VR Fabio **FF:** VR Fimbe
MF: VR Auror **MMF:** Saringe

gNTM
+23

Bra
hälsogenskaper
Bra ben & juver
Snabbmjolkande
döttrar



Hol 5%, Mon3%, BSW 12%

Ny tjurfader

Produktion	Antal döttrar: 0
Mjölkinde	109
Mjolk, kg	101
Protein, kg	109
Protein %	115
Fett, kg	107
Fett %	109
Tillväxt	101

Hälsogenskaper	Antal döttrar: 0
Dotterfruktsamhet	104
Kalvningar, far	109
Kalvningar, döttrar	104
Mastitresistens	111
Övr. sjukdomar	106
Överlevandetal	108
Klövhälsa	110
Ungdjursöverlevn.	102
Mjolkbarhet	117
Temperament	99

PRIS: 162 kr

Exteriör	Antal döttrar: 0		
Reslighet	107	hög	Kropps- storlek 101
Kroppsdjup	89	grunt	
Bröstbredd	89	smalt	
Mjolktyp	98	grov	Ben 107
Overlinje	104	stark	
Korsbredd	98	smalt	
Korslutning	101	sluttande	Juver 111
Hasvinkel	92	rak	
Ben bakifrån	106	parallell	
Haskvalitet	102	torra	Juver 111
Benbyggnad	105	flat, fin	
Fotvinkel	102	brant	
Främre anfastn	106	stark	Juver 111
Bakjuverbredd	101	brett	
Bakjuverhöjd	104	hög	
Juveligament	110	stark	Juver 111
Juverdju	109	grunt	
Juverbals	104	framtungt	
Spenlängd	102	länga	Juver 111
Spenjocklek	105	tjocka	
Spenplac fram	113	tätt	
Spenplac bak	113	tätt	

Uppfödare: Johan och Birgitta Linderkers, Västra Öskevik, Nora , Sverige NAV: 17-02-07

RDM/RB

RDM 9-6171 VR Folmer

VR Skovlykke Fair Folmer
RDM 37843

F: VR Fair **FF:** VR Freak
MF: Turandot **MMF:** R Fastrup

gNTM
+22



Mycket bra dotterfertilitet
Mycket bra klövhälsa
Snabbmjölkande döttrar med grunda juver



Hol 9 %, BSW 5 %

Tjurfader

Produktion	Antal döttrar: 0
Mjölkinde	108
Mjolk, kg	100
Protein, kg	109
Protein %	119
Fett, kg	103
Fett %	104
Tillväxt	95

Hälsоеgenskaper	Antal döttrar: 0
Dotterfruktsamhet	112
Kalvningar, far	101
Kalvningar, döttrar	104
Mastitresistens	99
Övr. sjukdomar	117
Överlevandetal	106
Klövhälsa	118
Ungdjursöverlevn.	101
Mjolkbarhet	115
Temperament	98

PRIS: 182 kr

Exteriör		Antal döttrar: 0			
Reslighet	108	hög			
Kroppsdjup	96	grunt			
Bröstbredd	105	brett			
Mjolktyp	100	grov			
Overlinje	103	stark			
Korsbredd	91	smalt			
Korslutning	106	sluttande			
Hasvinkel	98	rak			
Ben bakifrån	107	parallell			
Haskvalitet	105	torra			
Benbyggnad	94	grov			
Fotvinkel	103	brant			
Främre anfastn	111	stark			
Bakjuverbredd	111	brett			
Bakjuverhöjd	112	hög			
Juveligament	101	stark			
Juvelrdjup	118	grunt			
Juvelbalans	97	baktungt			
Spenlängd	95	korta			
Spenjocklek	106	tjocka			
Spenplac fram	124	tätt			
Spenplac bak	115	tätt			

Uppfödare: Folmer Hadberg-Rasmussen, Danmark

NAV: 17-02-07

RB 3-9841 VR Shadow

VR Gudmundstorp Sahara Shadow
RB 99841

F: VR Sahara **FF:** Saxebyn
MF: R Fastrup **MMF:** Andersta

gNTM
+22



Hög produktion
Högt överlevandetal
Bra ben



Hol 7%, BSW 7%

Ny tjurfader

Produktion	Antal döttrar: 0
Mjölkinde	116
Mjolk, kg	108
Protein, kg	114
Protein %	109
Fett, kg	117
Fett %	112
Tillväxt	91

Hälsоеgenskaper	Antal döttrar: 0
Dotterfruktsamhet	99
Kalvningar, far	104
Kalvningar, döttrar	96
Mastitresistens	102
Övr. sjukdomar	97
Överlevandetal	120
Klövhälsa	100
Ungdjursöverlevn.	110
Mjolkbarhet	101
Temperament	99

PRIS: 162 kr

Exteriör		Antal döttrar: 0			
Reslighet	99	låg			
Kroppsdjup	95	grunt			
Bröstbredd	94	smalt			
Mjolktyp	105	skarp			
Overlinje	102	stark			
Korsbredd	97	smalt			
Korslutning	93	överbyggd			
Hasvinkel	94	rak			
Ben bakifrån	106	parallell			
Haskvalitet	105	torra			
Benbyggnad	106	flät, fin			
Fotvinkel	103	brant			
Främre anfastn	100	lös			
Bakjuverbredd	108	brett			
Bakjuverhöjd	102	hög			
Juveligament	104	stark			
Juvelrdjup	99	djupt			
Juvelbalans	105	framtungt			
Spenlängd	107	länga			
Spenjocklek	101	tjocka			
Spenplac fram	104	tätt			
Spenplac bak	91	vitt			

Uppfödare: Gudmundstorp Gård AB, Gudmundstorp, Ljung, Sverige

NAV: 17-02-07

TJURFÄDER SRB För följande tjurar gäller: begränsad tillgång de första månaderna efter insättning.

SRB 22-7850 VR Abraham

VR Abraham
SRB 137850

F: VR Aatami **FF:** A. Andrei
MF: Buckarby **MMF:** R David

gNTM
+30

Ny tjurfader

Produktion	Antal döttrar: 0
Mjölkinde	118
Mjölk, kg	112
Protein, kg	117
Protein %	107
Fett, kg	115
Fett %	103
Tillväxt	106

Hälsogenskaper	Antal döttrar: 0
Dotterfruktsamhet	98
Kalvningar, far	110
Kalvningar, döttrar	107
Mastitresistens	111
Övr. sjukdomar	100
Överlevandetal	119
Klövhälsa	113
Ungdjursöverlevn.	98
Mjölkbärlighet	105
Temperament	100



Mycket hög
produktion
Högt
överlevandetal
Mycket bra
ben och juver



Hol 3%, BSW 7%

Exteriör	Antal döttrar: 0			
Reslighet	102	hög		
Kroppsdjup	93	grunt		
Bröstbredd	104	brett		
Mjölktyp	100	grov		
Overlinje	111	stark		
Korsbredd	95	smalt		
Korslutning	99	överbyggd		
Hasvinkel	95	rak		
Ben bakifrån	100	hasträng		
Haskvalitet	110	torra		
Benbyggnad	112	flat, fin		
Fotvinkel	104	brant		
Främre anfastn	111	stark		
Bakjuverbredd	111	brett		
Bakjuverhöjd	103	hög		
Juveligament	107	stark		
Juverdyp	115	grunt		
Juverbals	103	framtungt		
Spenlängd	95	korta		
Spentjocklek	97	tunna		
Spenplac fram	99	vitt		
Spenplac bak	96	vitt		

Uppfödare: Folmer Hadberg-Rasmussen, Danmark

NAV: 17-02-07

SRB 22-7674 VR Viljar

VR Kuuselan Vimur Viljar
SRB 47674

F: VR Vimur R **FF:** S Valpas
MF: VR Niki **MMF:** Ullimulli

gNTM
+28

Ny tjurfader

Produktion	Antal döttrar: 0
Mjölkinde	113
Mjölk, kg	105
Protein, kg	112
Protein %	112
Fett, kg	111
Fett %	108
Tillväxt	97

Hälsogenskaper	Antal döttrar: 0
Dotterfruktsamhet	106
Kalvningar, far	91
Kalvningar, döttrar	100
Mastitresistens	122
Övr. sjukdomar	107
Överlevandetal	113
Klövhälsa	102
Ungdjursöverlevn.	87
Mjölkbärlighet	94
Temperament	98



Mor till VR Viljar

Hög
mastitresistens
Resliga,
rejåla döttrar
Extremt bra
juver



Exteriör	Antal döttrar: 0			
Reslighet	115	hög		
Kroppsdjup	110	djupt		
Bröstbredd	122	brett		
Mjölktyp	99	grov		
Overlinje	100	svag		
Korsbredd	113	brett		
Korslutning	99	överbyggd		
Hasvinkel	106	krokig		
Ben bakifrån	104	parallell		
Haskvalitet	105	torra		
Benbyggnad	96	grov		
Fotvinkel	114	brant		
Främre anfastn	121	stark		
Bakjuverbredd	102	brett		
Bakjuverhöjd	108	hög		
Juveligament	111	stark		
Juverdyp	130	grunt		
Juverbals	117	framtungt		
Spenlängd	107	länga		
Spentjocklek	104	tjocka		
Spenplac fram	108	tätt		
Spenplac bak	97	vitt		

Uppfödare: Kati och Ari Luukkonen, Sonkajärvi, Finland

NAV: 17-02-07

Viking Topp 5 - gör ditt val

VikingHolstein-tjurar på bruksplanen

NTM	
VH River	41g
VH Romello	39g
VH Bradoc	39g
VH Rozwell	37g
VH Balzac	36g

Produktion	
VH Karlo	124
VH Glass	124
VH SnoozP	120
VH Goleen	120
VH Manfolk	119

Dotterfertilitet	
VH Bradoc	125
Motega	125
VH Goleen	123
VH Nexus	122
VH Romello	121

Kalvning far	
VH SnoozP	112
VH Genie	110
VH Farera	110
VH Chester	109
VH Pasha	109

Mastitresistens	
VH Bradoc	121
VH Balzac	120
VH Pasha	119
VH Goleen	116
VH Glass	115

Ben	
VH Outkast	122
VH Galbert	119
Motega	118
VH River	117
VH Neptune	116

Juver	
VH River	140
VH Pogba P	133
VH Rozwell	128
VH Spectre	128
VH Pasha	126

Överlevandetal	
VH Balzac	132
VH River	125
Motega	125
VH Rozwell	124
VH Neptune	124

Mjölkarhet	
VH Rozwell	132
VH River	121
VH Spectre	113
VH Romello	112
VH Genie	111

Samtliga tjurar är genomiska tjurar

Könssorterad sperma från VikingGenetics



gNTM +41

9-3909 VH River
Reflector x VH Osmus



Pris 319 kr

gNTM +39

9-3905 VH Romello
Rodgers x VH Miracle



Pris 319 kr

gNTM +28

9-3818 VH Manfolk
VH Mozart x D Jul



Pris 259 kr

Med X-Vik får du 90 % kvigkalvar och fler kvigor efter dina bästa kor! Seminera kvigor och kor med bra brunst för bästa resultat! Andra tjurar med X-Vik i lager, se vår hemsida www.vikinggenetics.se/ras/x-vik

Nya tjurar VikingHolstein

februari 2017

Holsteins bruksplan erbjuder dig 23 tjurar av hög kvalitet. Listan innehåller 12 nya tjurar och vi erbjuder X-Vik på några av dem.

Nya tjurar på bruksplanen

9-3909 VH River (Reflector x VH Osmus) gNTM +41 är rasens obesegrade Champion! Han är uppfödd hos Morten Hansen, Danmark. Inte nog med att modern till VH Osmus har levererat rasens bästa tjur, hon är också mor till **9-3882 VH Rozwell** – en helbror till VH River med +37, som även han är med på bruksplanen. Mormor har på 3,7 år i genomsnitt producerat 12 000 kg mjölk med 4,8 % fett och 3,8 % protein och är bedömd med helhet 91. Mormorsmor mjölkade i 3,8 år i medeltal 12 000 kg med bra halter, även hon med en bra exteriör med helhet 90. VH River nedärver höga halter, bra hälsa och fertilitet samt en bra mjölkbarhet, 121, och en funktionell exteriör. Han är en bra spermaproducent och vi har god tillgång på både konventionella och könssorterade doser efter honom.

9-3900 VH Bradoc (VH Blush x VH Bynke) gNTM +39 är uppfödd hos Jesper Thomsen, Danmark. Modern har kalvat tre gånger och levererat två tjurar till VikingGenetics och ska nu spolas på embryon för första gången. Produktionsmässigt ligger hon i medel för besättningen med bra halter och är bedömd med 84 i helhet. Mormor är en stark ko med en genomsnittlig produktion på 13 000 kg mjölk på sina hittills 4 år. Hon har precis fått sin 5:e kalv. VH Bradoc ger döttrar med bra fertilitet, mastitresistens och motstånd mot övriga sjukdomar.

9-3882 VH Romello (Rodgers x VH Miracle) gNTM +39 är uppfödd hos I/S Rønhave, Danmark. Modern har levererat inte mindre

än tre helbröder till VikingGenetics. De två övriga är VH Russia +33 och VH Rodrigo +30. Modern är genomiskt testad och är den högst rangerade dottern efter VH Miracle med +30 i gNTM. VH Romello är en komplett tjur med bra hälsoegenskaper, främst klövhälsa, fertilitet och kalvningar. Han höjer även halterna och ger en balanserad exteriör. Det finns även könssorterade doser att beställa.

9-3885 VH Balzac (VH Beta x VH Bento) gNTM +36 är uppfödd hos Steen Bækgård, Danmark. Modern har kalvat tre gånger och är nu dräktigt med sin fjärde kalv. Hon är bedömd med helhet 86, vilket även mormor är bedömd till. Mormodern har mjölkat i 4,3 år med ett genomsnitt på 10 800 kg. VH Balzac ger döttrar med bra fertilitet, mastitresistens och motstånd mot övriga sjukdomar. Han är även positiv för juver och ben.

3-5103 VH Nexus (Nilson x VH Op) gNTM +32 är uppfödd hos Törlan Lantbruk, Tvååker. Modern är genomiskt testad med +30 i NTM och är därmed det högst rangerade hondjuret efter VH Op. Hon har fått två kalvar och mjölkat 1,3 år, 11 400 kg ECM i genomsnitt och är bedömd med 84 i helhet. VH Nexus är en av bruksplanens bästa halttjurar, med avelsvärde för fett 122 och protein 121. Han ger även bra fruktsamhet och välanfästa juver.

3-5101 VH Bundis (VH Borst x VH Opell) gNTM +31 är uppfödd hos Norbjärens AB, Slöinge. Modern är nu dräktig med sin tredje kalv och har hittills mjölkat 2,5 år, 11 400 kg ECM och är bedömd med 87 i helhet. Även mormor finns kvar i besättningen och



3-5076 VH Vitt tjurfader. Uppfödare Lena och Lennart Karlsson, Ålatorp, Lenhovda



VH Bundis mor, uppfödare Norbjärens AB, Steninge Nygård, Slöinge. På fotot syns Ros-Marie Eriksson & Julia.

Nya tjurfäder

Tabell 1. Nya tjurfäder.

Kodnr	Namn	gNTM	Far	Morfar	Uppfödare
9-3905	VH Romello	39	Rodgers	VH Miracle	I/S Rønhave, Breumvej, Bramming, Danmark
9-3937	Charley	38	Supershot	Mogul	USA
9-3901	VH Raffi	36	Rodgers	VH Grafit	Smaakjærgård, Ingstrup Møllevej, Tjele, Danmark
9-7668	Dugal	35	Defender	Mayfield	Tyskland
9-3907	VH Rakeem	34	Reflector	VH Grafit	Hedeagergaard I/S, Gårdevej, Ansager, Danmark
9-3941	Levis	33	Mardi Gras	Epic	Frankrike
9-3917	VH Moby	32	Missouri	Chevrolet	Anderstrup Holstein A/S, Lyngbyvej, Skørping, Danmark
9-3903	VH Sylvest	32	VH Sparky	VH Meno	Martin Alstrup Kristensen, Stenbjergvej, Tarm, Danmark
3-3904	VH Chester	29	VH Cosmo	Sterling	Adolf F. Bossen, Høgslundvej, Tønder, Danmark
9-3921	VH Ledger	28	VH Liftoff	VH Mota	Anders Thomsen, Store Hejbølvej, Ølgod, Danmark
9-3897	VH Spectre	28	SB Silver	Picanto	Lappala Mty, Toivalantie, Toivala, Finland
3-5113	VH Farera	27	Famasio	VH Miracle	AB Bröd Palmstedt, Torp Kållandsö, Lidköping, Sverige
9-3920	VH Mentor	27	VH Myles	VH Lotto	Ulrik Langballe, Beerstedvej, Snedsted, Danmark
3-5076	VH Vitt	26	Vitesse	VH Bostrup	Karlsson Lennart O Lena, Ålatorp, Lenhovda, Sverige
9-3898	VH Optimal	26	VH Otis	VH Penna ET	Sundblom Trygve Och Inger-Marie, Södravägen, Geta, Finland

är på gång med sin 5:e kalv med ett kalvningsintervall på 12,9 månader och 12 600 kg ECM i genomsnitt. VH Bundis har en fin profil med höga halter i mjölken och bra fruktsamhet. Han ger även bra klövhälsa och mastitresistens. Exteriörmässigt ger han mindre djur med bra ben och juver.

9-3899 VH Pasha (Penley x Supersire) gNTM +30 är uppfödd hos Søren Ernst Madsen, Danmark. VH Pasha härstammar från den välkända kofamiljen med O-Man Neblina. Modern har precis fått sin andra kalv och har i första laktationen producerat 14 000 kg mjölk och är bedömd med helhet 87. VH Pasha nedärver friska fruktsamma kor med bra juver.

3-5108 VH Glass (VH Gant x VH Pop) gNTM +29 är uppfödd hos Berte Gård AB, Slöinge. Modern har nyligen fått sin tredje kalv och mjölkat 2,3 år med 11 800 kg ECM i genomsnitt. Hon är bedömd med 82 i helhet. Mormor mjölkade i 2,9 år, 13 700 kg ECM i genomsnitt och bedömd med 84 i helhet. VH Glass nedärver mycket mjölk och bra halter och förbättrar även mastitresistensen och övriga sjukdomar.

9-3897 VH Spectre (Silver x Picanto) gNTM +28 är uppfödd hos Lappala Mty, Finland. Mormor till VH Spectre var den första Holsteinkvigan som fick spolkontrakt i Finland. Hon har idag mjölkat i 2,6 år med 4,3 % fett och 3,7 % protein och är bedömd med 84 i helhet. Hennes spolning med Picanto resulterade i VH Spectres mor. Hon är bedömd med helhet 87 och även hon har höga halter 4,6 % fett och 3,8 % protein. Hon fick spolkontrakt som kviga varav VH Spectre är en av kalvarna. Det finns även två helsystrar hemma på gården med +23 och +28 i gNTM. VH Spectre ger bra fruktsamhet och ungdjursöverlevnad och ett välanfäst grunt juver.

3-5113 VH Farera (Famasio x VH Miracle) gNTM +27 är uppfödd hos Bröderna Palmstedt, Torp Kållandsö, Lidköping. Modern har på sin första laktation mjölkat 10 900 kg ECM och är bedömd med 83 i helhet. Hon är dräktig och förväntas få sin andra kalv i februari. Mormor till VH Farera mjölkade i medeltal 13 200 kg ECM under 4 år. I genomsnitt har kofamiljen bakom VH Farera producerat i över 4 år i minst 6 generationer bakåt och de har alla mjölkat 10 000 kg ECM i snitt och mer. VH Farera höjer halterna, ger lättkalvande döttrar med god mastitresistens samt bra juver o ben.

Avkommebedömda tjurar

Tabell 2. Avkommebedömda tjurar VikingHolstein

Kodnr	Tjur	NTM	Far	Morfar
9-3427	VH Booth	31	Beacon	Planet
9-3439	VH Jaybee	30	D Jul	Rakuuna
9-3366	VH Clark	26	D Cole	T Lambada
9-3417	VH Justus	26	D Jul	Rakuuna
9-3829	VH Cost	23	D Cole	V Ersgard
9-3352	VH Ronaldo	22	VH Raage	Rakuuna
9-3281	VH Rubak	22	S Ross	Jancker
9-3174	VH Peder	21	Planet	V Elo
9-3448	VH Boogie	21	Bookem	Man-O-Man
9-3425	VH Edge	21	VH Egget	D Onsild

HOL 9-3909 VH River

VH Hoejgaard Reflector River
HOL 92221

F: Reflector **FF:** Mogul
MF: VH Osmus **MMF:** VH Zac

gNTM
+41



Välanfästade
juver
Snabbmjölkade
döttrar
Välställda
ben



Produktion	Antal döttrar: 0
Mjölkinde	113
Mjölk, kg	105
Protein, kg	113
Protein %	115
Fett, kg	109
Fett %	104
Tillväxt	100

Hälsоеgenskaper	Antal döttrar: 0
Dotterfruktsamhet	110
Kalvningar, far	106
Kalvningar, döttrar	112
Mastitresistens	115
Övr. sjukdomar	112
Överlevandetal	125
Klövhälsa	111
Ungdjursöverlevn.	104
Mjölklarhet	121
Temperament	110

PRIS: 217 kr
X-VIK: 319 kr

Exteriör		Antal döttrar: 0			
Reslighet	104	hög			
Kroppsdjup	98	grunt			
Bröstbredd	102	brett			
Mjölktyp	105	skarp			
Overlinje	94	svag			
Korsbredd	99	smalt			
Korslutning	83	överbyggd			
Hasvinkel	98	rak			
Ben bakifrån	122	parallell			
Haskvalitet	101	torra			
Benbyggnad	102	flat, fin			
Fotvinkel	112	brant			
Främre anfastn	134	stark			
Bakjuverbredd	106	brett			
Bakjuverhöjd	121	hög			
Juveligament	102	stark			
Juvelrdjup	137	grunt			
Juvelbalans	122	framtungt			
Spenlängd	101	länga			
Spenstjocklek	92	tunna			
Spenplac fram	113	tätt			
Spenplac bak	97	vitt			

Uppfödare: Morten Hansen, Ålborgvej, Vrå, Danmark

NAV: 17-02-07

HOL 9-3900 VH Bradoc

VH Blush Bradoc
HOL 92126

F: VH Blush **FF:** VH Bostrup
MF: VH Bynke **MMF:** D Rødding

gNTM
+39



Hög
proteinhalt
Utmärkt klövhälsa
Dotter-
fruktsamhet
i topp



Tjurfader

Produktion	Antal döttrar: 0
Mjölkinde	107
Mjölk, kg	93
Protein, kg	105
Protein %	127
Fett, kg	105
Fett %	115
Tillväxt	99

Hälsоеgenskaper	Antal döttrar: 0
Dotterfruktsamhet	125
Kalvningar, far	105
Kalvningar, döttrar	116
Mastitresistens	121
Övr. sjukdomar	127
Överlevandetal	123
Klövhälsa	117
Ungdjursöverlevn.	112
Mjölklarhet	99
Temperament	103

PRIS: 217 kr

Exteriör		Antal döttrar: 0			
Reslighet	111	hög			
Kroppsdjup	102	djupt			
Bröstbredd	112	brett			
Mjölktyp	91	grov			
Overlinje	106	stark			
Korsbredd	95	smalt			
Korslutning	108	sluttande			
Hasvinkel	87	rak			
Ben bakifrån	112	parallell			
Haskvalitet	106	torra			
Benbyggnad	99	grov			
Fotvinkel	114	brant			
Främre anfastn	115	stark			
Bakjuverbredd	100	smalt			
Bakjuverhöjd	105	hög			
Juveligament	96	svag			
Juvelrdjup	120	grunt			
Juvelbalans	120	framtungt			
Spenlängd	103	länga			
Spenstjocklek	97	tunna			
Spenplac fram	101	tätt			
Spenplac bak	90	vitt			

Uppfödare: Jesper Thomsen, Thorupvej, Løgstør, Danmark

NAV: 17-02-07

HOL 9-3905 VH Romello

VH Roenhavne Rodgers Romello
HOL 92217

F: Rodgers **FF:** Lithium
MF: VH Miracle **MMF:** VH Bismark

gNTM
+39



God dotterfertilitet
Lättkalvande döttrar
Välanfästade juver



Ny tjurfader

Produktion	Antal döttrar: 0
Mjölkindex	114
Mjök, kg	105
Protein, kg	113
Protein %	114
Fett, kg	115
Fett %	110
Tillväxt	100

Hälsоеgenskaper	Antal döttrar: 0
Dotterfruktsamhet	121
Kalvningar, far	108
Kalvningar, döttrar	123
Mastitresistens	113
Övr. sjukdomar	119
Överlevandetal	115
Klövhälsa	117
Ungdjursöverlevn.	103
Mjolkbarhet	112
Temperament	110

PRIS: 217 kr
X-VIK: 319 kr

Exteriör		Antal döttrar: 0			
Reslighet	101	hög			
Kroppsdjup	96	grunt			
Bröstbredd	103	brett			
Mjölktyp	102	skarp			
Overlinje	102	stark			
Korsbredd	103	brett			
Korslutning	91	överbyggd			
Hasvinkel	90	rak			
Ben bakifrån	106	parallell			
Haskvalitet	102	torra			
Benbyggnad	104	flat, fin			
Fotvinkel	104	brant			
Främre anfastn	115	stark			
Bakjuverbredd	107	brett			
Bakjuverhöjd	115	hög			
Juveligament	97	svag			
Juverdyp	116	grunt			
Juverbalsans	103	framtungt			
Spenlängd	96	korta			
Spenstjocklek	86	tunna			
Spenplac fram	121	tätt			
Spenplac bak	108	tätt			

Uppfödare: I/S Rønhave, Breumvej, Bramming, Danmark NAV: 17-02-07

HOL 9-3882 VH Rozwell

VH Hoejgaard Reflector Rozwell
HOL 92116

F: Reflector **FF:** Mogul
MF: VH Osmus **MMF:** VH Zac

gNTM
+37



Snabbmjolkade döttrar
Starka framjuver
Parallella ben



PRIS: 217 kr

Produktion	Antal döttrar: 0
Mjölkindex	114
Mjök, kg	108
Protein, kg	114
Protein %	109
Fett, kg	112
Fett %	103
Tillväxt	100

Hälsоеgenskaper	Antal döttrar: 0
Dotterfruktsamhet	110
Kalvningar, far	104
Kalvningar, döttrar	112
Mastitresistens	112
Övr. sjukdomar	117
Överlevandetal	124
Klövhälsa	109
Ungdjursöverlevn.	102
Mjolkbarhet	132
Temperament	105

Exteriör		Antal döttrar: 0			
Reslighet	102	hög			
Kroppsdjup	102	djupt			
Bröstbredd	106	brett			
Mjölktyp	105	skarp			
Overlinje	96	svag			
Korsbredd	108	brett			
Korslutning	98	överbyggd			
Hasvinkel	95	rak			
Ben bakifrån	117	parallell			
Haskvalitet	100	svullna			
Benbyggnad	105	flat, fin			
Fotvinkel	112	brant			
Främre anfastn	126	stark			
Bakjuverbredd	98	smalt			
Bakjuverhöjd	111	hög			
Juveligament	120	stark			
Juverdyp	128	grunt			
Juverbalsans	119	framtungt			
Spenlängd	90	korta			
Spenstjocklek	92	tunna			
Spenplac fram	115	tätt			
Spenplac bak	109	tätt			

Uppfödare: Morten Hansen, Ålborgvej, Vrå, Danmark NAV: 17-02-07

HOL 9-3885
VH Balzac

VH Beta Balzac
HOL 92119

F: VH Beta **FF:** VH Bynke
MF: VH Bento **MMF:** S Ross

gNTM
+36



Starkt ligament
Bästa överlevandetalet
Bra klövhälsa



PRIS: 217 kr

Produktion	Antal döttrar: 0
Mjölkindeks	107
Mjölk, kg	107
Protein, kg	109
Protein %	103
Fett, kg	102
Fett %	94
Tillväxt	100

Hälsоеgenskaper	Antal döttrar: 0
Dotterfruktsamhet	119
Kalvningar, far	102
Kalvningar, döttrar	107
Mastitresistens	120
Övr. sjukdomar	125
Överlevandetal	132
Klövhälsa	117
Ungdjursöverlevn.	109
Mjölkarhet	103
Temperament	102

Exteriör		Antal döttrar: 0			
Reslighet	113	hög			
Kroppsdjup	96	grunt			
Bröstbredd	107	brett			Kroppsstorlek 105
Mjölktyp	95	grov			
Overlinje	110	stark			
Korsbredd	100	smalt			
Korslutning	108	sluttande			
Hasvinkel	91	rak			
Ben bakifrån	107	parallell			Ben 115
Haskvalitet	110	torra			
Benbyggnad	99	grov			
Fotvinkel	122	brant			
Främre anfastn	112	stark			
Bakjuverbredd	96	smalt			
Bakjuverhöjd	107	hög			
Juveligament	115	stark			
Juvelrdjup	127	grunt			Juvel 122
Juvelbalans	115	framtungt			
Spenlängd	96	korta			
Spenstjocklek	102	tjocka			
Spenplac fram	103	tätt			
Spenplac bak	107	tätt			

Uppfödare: Steen Birger Bækgård, Sandbækvej, Herning, Danmark NAV: 17-02-07

HOL 9-3881
VH Goleen

VH Grace Goleen
HOL 92115

F: VH Grace **FF:** G-Force
MF: VH Bostrup **MMF:** D Rødding

gNTM
+33



Höga fett- & proteinhalter
Robotjuver
Bra fruktsamhetsvärde



PRIS: 182 kr

Tjurfader

Produktion	Antal döttrar: 0
Mjölkindeks	120
Mjölk, kg	103
Protein, kg	116
Protein %	125
Fett, kg	120
Fett %	118
Tillväxt	103

Hälsоеgenskaper	Antal döttrar: 0
Dotterfruktsamhet	123
Kalvningar, far	107
Kalvningar, döttrar	103
Mastitresistens	116
Övr. sjukdomar	108
Överlevandetal	113
Klövhälsa	107
Ungdjursöverlevn.	94
Mjölkarhet	104
Temperament	92

Exteriör		Antal döttrar: 0			
Reslighet	115	hög			
Kroppsdjup	101	djuvt			
Bröstbredd	102	brett			Kroppsstorlek 105
Mjölktyp	101	skarp			
Overlinje	99	svag			
Korsbredd	89	smalt			
Korslutning	98	överbyggd			
Hasvinkel	101	krokig			
Ben bakifrån	104	parallell			Ben 106
Haskvalitet	108	torra			
Benbyggnad	92	grov			
Fotvinkel	110	brant			
Främre anfastn	102	stark			
Bakjuverbredd	100	smalt			
Bakjuverhöjd	103	hög			
Juveligament	84	svag			
Juvelrdjup	109	grunt			Juvel 104
Juvelbalans	94	baktungt			
Spenlängd	94	korta			
Spenstjocklek	86	tunna			
Spenplac fram	92	vitt			
Spenplac bak	91	vitt			

Uppfödare: Rasmus Kildal, Åstrupbakken, Grenaa, Danmark NAV: 17-02-07

HOL 9-3873 VH Neptune

VH Hoejgaard Nilson Neptune
HOL 92107

F: Nilson **FF:** G-Force
MF: Offie **MMF:** D Etoto

gNTM
+33



Friska klövar
Juverförbättrare
Lätta kalvningar



PRIS: 182 kr
X-VIK: 259 kr

Produktion	Antal döttrar: 0
Mjölkinde	111
Mjök, kg	108
Protein, kg	114
Protein %	109
Fett, kg	103
Fett %	94
Tillväxt	92

Hälsogenskaper	Antal döttrar: 0
Dotterfruktsamhet	119
Kalvningar, far	109
Kalvningar, döttrar	112
Mastitresistens	108
Övr. sjukdomar	109
Överlevandetal	124
Klövhälsa	113
Ungdjursöverlevn.	105
Mjölklarhet	99
Temperament	101

Exteriör	Antal döttrar: 0		
Reslighet	115	hög	Kroppstorlek 106
Kroppsdjup	83	grunt	
Bröstbredd	98	smalt	
Mjölktyp	108	skarp	Ben 116
Overlinje	98	svag	
Korsbredd	115	brett	
Korslutning	101	sluttande	Juver 125
Hasvinkel	99	rak	
Ben bakifrån	111	parallell	
Haskvalitet	108	torra	Kroppstorlek 98
Benbyggnad	111	flat, fin	
Fotvinkel	109	brant	
Främre anfastn	114	stark	Ben 111
Bakjuverbredd	110	brett	
Bakjuverhöjd	115	hög	
Juveligament	93	svag	Juver 118
Juvelrdjup	130	grunt	
Juvelbalans	102	framtungt	
Spenlängd	105	länga	Kroppstorlek 118
Spenstjocklek	88	tunna	
Spenplac fram	94	vitt	
Spenplac bak	98	vitt	

Uppfödare: Morten Hansen, Ålborgvej, Vrår, Danmark

NAV: 17-02-07

HOL 3-5103 VH Nexus

VH Törlan Nilson Nexus
HOL 45103

F: Nilson **FF:** G-Force
MF: VH Op **MMF:** VH Randy

gNTM
+32



Förbättrar fett- & proteinhalt
God askvalitet o torra ben
Juverförbättrare



PRIS: 182 kr

Tjurfader

Produktion	Antal döttrar: 0
Mjölkinde	117
Mjök, kg	101
Protein, kg	112
Protein %	121
Fett, kg	121
Fett %	122
Tillväxt	96

Hälsogenskaper	Antal döttrar: 0
Dotterfruktsamhet	122
Kalvningar, far	98
Kalvningar, döttrar	105
Mastitresistens	104
Övr. sjukdomar	108
Överlevandetal	113
Klövhälsa	108
Ungdjursöverlevn.	111
Mjölklarhet	99
Temperament	106

Exteriör	Antal döttrar: 0		
Reslighet	107	hög	Kroppstorlek 98
Kroppsdjup	81	grunt	
Bröstbredd	85	smalt	
Mjölktyp	107	skarp	Ben 111
Overlinje	102	stark	
Korsbredd	116	brett	
Korslutning	101	sluttande	Juver 118
Hasvinkel	108	krokig	
Ben bakifrån	99	hastäng	
Haskvalitet	121	torra	Kroppstorlek 118
Benbyggnad	118	flat, fin	
Fotvinkel	91	låg	
Främre anfastn	105	stark	Ben 111
Bakjuverbredd	110	brett	
Bakjuverhöjd	121	hög	
Juveligament	107	stark	Juver 118
Juvelrdjup	118	grunt	
Juvelbalans	93	baktungt	
Spenlängd	105	länga	Kroppstorlek 118
Spenstjocklek	98	tunna	
Spenplac fram	100	vitt	
Spenplac bak	106	tätt	

Uppfödare: Törlan Lantbruk AB, Fagared, Tvååker, Sverige

NAV: 17-02-07

HOL 3-5101 VH Bundis

VH Norbjären Borst Bundis
HOL 45101

F: VH Borst **FF:** VH Bynke
MF: VH Opell **MMF:** Rakuuna

gNTM
+31



Mor till VH Bundis

Mycket
bra klövhälsa
Ger längre spenar
Bra juver



Ny tjurfader

Produktion	Antal döttrar: 0
Mjölkindex	114
Mjolk, kg	106
Protein, kg	111
Protein %	108
Fett, kg	116
Fett %	110
Tillväxt	94

Hälsogenskaper	Antal döttrar: 0
Dotterfruktsamhet	111
Kalvningar, far	101
Kalvningar, döttrar	102
Mastitresistens	114
Övr. sjukdomar	111
Överlevandetal	118
Klövhälsa	122
Ungdjursöverlevn.	105
Mjolkbarhet	101
Temperament	105

PRIS: 182 kr

Exteriör	Antal döttrar: 0		
Reslighet	96	låg	
Kroppsdjup	92	grunt	
Bröstbredd	88	smalt	
Mjölktyp	102	skarp	
Overlinje	103	stark	
Korsbredd	85	smalt	
Korslutning	119	sluttande	
Hasvinkel	99	rak	
Ben bakifrån	109	parallell	
Haskvalitet	113	torra	
Benbyggnad	114	flat, fin	
Fotvinkel	101	brant	
Främre anfastn	106	stark	
Bakjuverbredd	104	brett	
Bakjuverhöjd	111	hög	
Juveligament	102	stark	
Juverdyp	117	grunt	
Juverbalsans	113	framtungt	
Spenlängd	116	länga	
Spentjocklek	113	tjocka	
Spenplac fram	100	vitt	
Spenplac bak	89	vitt	

Uppfödare: Norbjären AB, Steninge Nygård, Slöinge, Sverige

NAV: 17-02-07

HOL 9-3899 VH Pasha

VH Tirsvad Penley Pasha
HOL 92125

F: Penley **FF:** Platinum
MF: Supersire **MMF:** Time

gNTM
+30



Starka
framjuver
Förbättrar
juverhälsa
Lättanvänd
härstamning



Tjurfader

Produktion	Antal döttrar: 0
Mjölkindex	111
Mjolk, kg	108
Protein, kg	108
Protein %	98
Fett, kg	116
Fett %	108
Tillväxt	99

Hälsogenskaper	Antal döttrar: 0
Dotterfruktsamhet	105
Kalvningar, far	109
Kalvningar, döttrar	110
Mastitresistens	119
Övr. sjukdomar	106
Överlevandetal	121
Klövhälsa	104
Ungdjursöverlevn.	105
Mjolkbarhet	91
Temperament	102

PRIS: 182 kr

Exteriör	Antal döttrar: 0		
Reslighet	111	hög	
Kroppsdjup	93	grunt	
Bröstbredd	100	smalt	
Mjölktyp	102	skarp	
Overlinje	100	svag	
Korsbredd	99	smalt	
Korslutning	100	överbyggd	
Hasvinkel	96	rak	
Ben bakifrån	99	hasträng	
Haskvalitet	116	torra	
Benbyggnad	106	flat, fin	
Fotvinkel	104	brant	
Främre anfastn	119	stark	
Bakjuverbredd	108	brett	
Bakjuverhöjd	113	hög	
Juveligament	93	svag	
Juverdyp	128	grunt	
Juverbalsans	99	baktungt	
Spenlängd	90	korta	
Spentjocklek	87	tunna	
Spenplac fram	103	tätt	
Spenplac bak	93	vitt	

Uppfödare: Søren Ernst Madsen, Tirsvad Holstein, Brædstrup, Danmark

NAV: 17-02-07

HOL 9-3839 Moteqa

De-Su Moteqa 12089-Et
HOL 92071

F: Multiply ET **FF:** Mogul
MF: Yano **MMF:** O-Man

gNTM
+29



Utmärkta
välanfästade
juver
Stark hälsoprofil
Utmärkta ben



PRIS: 162 kr

Produktion	Antal döttrar: 0
Mjölkindex	104
Mjölk, kg	103
Protein, kg	103
Protein %	99
Fett, kg	106
Fett %	103
Tillväxt	100

Hälsоеgenskaper	Antal döttrar: 0
Dotterfruktsamhet	125
Kalvningar, far	108
Kalvningar, döttrar	115
Mastitresistens	109
Övr. sjukdomar	106
Överlevandetal	125
Klövhälsa	102
Ungdjursöverlevn.	92
Mjölklarhet	106
Temperament	96

Exteriör		Antal döttrar: 0	
Reslighet	102	hög	
Kroppsdjup	90	grunt	
Bröstbredd	107	brett	
Mjölktyp	89	grov	
Overlinje	101	stark	
Korsbredd	102	brett	
Korslutning	79	överbyggd	
Hasvinkel	88	rak	
Ben bakifrån	110	parallell	
Haskvalitet	109	torra	
Benbyggnad	112	flat, fin	
Fotvinkel	115	brant	
Främre anfastn	123	stark	
Bakjuverbredd	118	brett	
Bakjuverhöjd	114	hög	
Juveligament	105	stark	
Juvelrdjup	131	grunt	
Juvelbalans	116	framtungt	
Spennlängd	79	korta	
Spentjocklek	99	tunna	
Spennplac fram	120	tätt	
Spennplac bak	111	tätt	

Uppfödare: USA

NAV: 17-02-07

HOL 9-3904 VH Chester

VH Cosmo Chester
HOL 92216

F: VH Cosmo **FF:** VH Clark
MF: Sterling **MMF:** D Sol

gNTM
+29



Starka
framjuver
Hög fetthalt
God
benkvalitet



PRIS: 182 kr

Ny tjurfader

Produktion	Antal döttrar: 0
Mjölkindex	117
Mjölk, kg	103
Protein, kg	110
Protein %	113
Fett, kg	125
Fett %	123
Tillväxt	95

Hälsоеgenskaper	Antal döttrar: 0
Dotterfruktsamhet	116
Kalvningar, far	109
Kalvningar, döttrar	109
Mastitresistens	101
Övr. sjukdomar	97
Överlevandetal	110
Klövhälsa	110
Ungdjursöverlevn.	113
Mjölklarhet	98
Temperament	112

Exteriör		Antal döttrar: 0	
Reslighet	109	hög	
Kroppsdjup	103	djupt	
Bröstbredd	97	smalt	
Mjölktyp	113	skarp	
Overlinje	98	svag	
Korsbredd	94	smalt	
Korslutning	85	överbyggd	
Hasvinkel	90	rak	
Ben bakifrån	112	parallell	
Haskvalitet	103	torra	
Benbyggnad	109	flat, fin	
Fotvinkel	103	brant	
Främre anfastn	117	stark	
Bakjuverbredd	109	brett	
Bakjuverhöjd	117	hög	
Juveligament	79	svag	
Juvelrdjup	108	grunt	
Juvelbalans	98	baktungt	
Spennlängd	109	länga	
Spentjocklek	107	tjocka	
Spennplac fram	121	tätt	
Spennplac bak	103	tätt	

Uppfödare: Adolf F. Bossen, Høgslundvej, Tønder, Danmark

NAV: 17-02-07

HOL 3-5108 VH Glass

VH Berte Gant Glass
HOL 45108

F: VH Gant **FF:** VH Gejser
MF: VH Pop **MMF:** S Ross

gNTM
+29



Högt
mjölkindex
Medelstora
döttrar
Bra
köttindex



Tjurfader

Produktion	Antal döttrar: 0
Mjölkindex	122
Mjök, kg	114
Protein, kg	122
Protein %	110
Fett, kg	117
Fett %	102
Tillväxt	106

Hälsоеgenskaper	Antal döttrar: 0
Dotterfruktsamhet	100
Kalvningar, far	108
Kalvningar, döttrar	104
Mastitresistens	115
Övr. sjukdomar	112
Överlevandetal	115
Klövhälsa	104
Ungdjursöverlevn.	98
Mjölklarhet	108
Temperament	107

PRIS: 182 kr

Exteriör		Antal döttrar: 0			
Reslighet	100	låg			
Kroppsdjup	97	grunt			
Bröstbredd	90	smalt			
Mjölktyp	102	skarp			
Overlinje	108	stark			
Korsbredd	109	brett			
Korslutning	115	sluttande			
Hasvinkel	96	rak			
Ben bakifrån	103	parallell			
Haskvalitet	107	torra			
Benbyggnad	110	flat, fin			
Fotvinkel	109	brant			
Främre anfastn	103	stark			
Bakjuverbredd	109	brett			
Bakjuverhöjd	103	hög			
Juveligament	101	stark			
Juvelrdjup	102	grunt			
Juvelbalans	105	framtungt			
Spenlängd	95	korta			
Spenstjocklek	99	tunna			
Spenplac fram	106	tätt			
Spenplac bak	110	tätt			

Uppfödare: Berte Gård AB, Berte, Slöinge, Sverige

NAV: 17-02-07

HOL 9-3872 VH Genie

VH Gizmo Genie
HOL 92106

F: VH Gizmo **FF:** G-Force
MF: VH Miracle **MMF:** Rakuuna

gNTM
+28



Lätta
kalvningar
Välanfästade
juver
Lättmjölkade
döttrar



Produktion	Antal döttrar: 0
Mjölkindex	111
Mjök, kg	100
Protein, kg	109
Protein %	118
Fett, kg	108
Fett %	110
Tillväxt	89

Hälsоеgenskaper	Antal döttrar: 0
Dotterfruktsamhet	114
Kalvningar, far	110
Kalvningar, döttrar	107
Mastitresistens	107
Övr. sjukdomar	113
Överlevandetal	113
Klövhälsa	113
Ungdjursöverlevn.	95
Mjölklarhet	111
Temperament	103

PRIS: 182 kr

Exteriör		Antal döttrar: 0			
Reslighet	105	hög			
Kroppsdjup	100	grunt			
Bröstbredd	96	smalt			
Mjölktyp	104	skarp			
Overlinje	95	svag			
Korsbredd	104	brett			
Korslutning	96	överbyggd			
Hasvinkel	89	rak			
Ben bakifrån	109	parallell			
Haskvalitet	114	torra			
Benbyggnad	118	flat, fin			
Fotvinkel	94	låg			
Främre anfastn	114	stark			
Bakjuverbredd	104	brett			
Bakjuverhöjd	113	hög			
Juveligament	110	stark			
Juvelrdjup	119	grunt			
Juvelbalans	102	framtungt			
Spenlängd	91	korta			
Spenstjocklek	95	tunna			
Spenplac fram	112	tätt			
Spenplac bak	105	tätt			

Uppfödare: Jörgen Lund Jensen, Karupvej, Haderup, Danmark

NAV: 17-02-07

HOL 9-3826 VH Karlo

VH Koop Karlo
HOL 92058

F: Kooper **FF:** Mixer
MF: Saleen **MMF:** Alta Iota

gNTM
+28



Högst mjölkindex
Starkt ligament
Höga fett och proteinhalter
Udda härstamning



PRIS: 182 kr

Produktion	Antal döttrar: 0
Mjölkindeks	124
Mjölk, kg	116
Protein, kg	122
Protein %	108
Fett, kg	125
Fett %	108
Tillväxt	98

Hälsоеgenskaper	Antal döttrar: 0
Dotterfruktsamhet	102
Kalvningar, far	99
Kalvningar, döttrar	109
Mastitresistens	109
Övr. sjukdomar	106
Överlevandetal	111
Klövhälsa	100
Ungdjursöverlevn.	94
Mjölklarhet	107
Temperament	107

Exteriör		Antal döttrar: 0			
Reslighet	118	hög			
Kroppsdjup	93	grunt			
Bröstbredd	99	smalt			
Mjölktyp	106	skarp			
Overlinje	98	svag			
Korsbredd	104	brett			
Korslutning	98	överbyggd			
Hasvinkel	119	krokig			
Ben bakifrån	98	hasträng			
Haskvalitet	106	torra			
Benbyggnad	102	flat, fin			
Fotvinkel	93	låg			
Främre anfastn	110	stark			
Bakjuverbredd	111	brett			
Bakjuverhöjd	110	hög			
Juveligament	115	stark			
Juvelrdjup	122	grunt			
Juvelbalans	110	framtungt			
Spennlängd	87	korta			
Spentjocklek	95	tunna			
Spennplac fram	100	vitt			
Spennplac bak	110	tätt			

Uppfödare: Tyskland

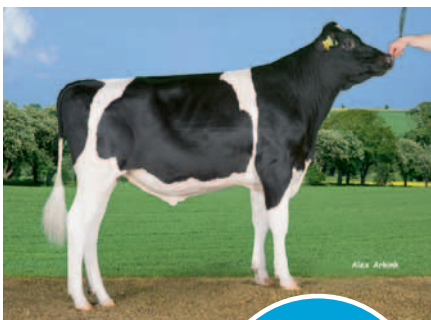
NAV: 17-02-07

HOL 9-3861 VH Outkast

VH Oxel Outkast
HOL 92096

F: VH Oxel **FF:** VH Op
MF: Fexter Cap **MMF:** D Obo

gNTM
+28



Bästa klövhälsan
Bäst benkvalitet
Starka ligament



PRIS: 182 kr

Tjurfader

Produktion	Antal döttrar: 0
Mjölkindeks	112
Mjölk, kg	115
Protein, kg	113
Protein %	93
Fett, kg	111
Fett %	94
Tillväxt	108

Hälsоеgenskaper	Antal döttrar: 0
Dotterfruktsamhet	115
Kalvningar, far	98
Kalvningar, döttrar	104
Mastitresistens	99
Övr. sjukdomar	110
Överlevandetal	118
Klövhälsa	125
Ungdjursöverlevn.	108
Mjölklarhet	104
Temperament	106

Exteriör		Antal döttrar: 0			
Reslighet	111	hög			
Kroppsdjup	87	grunt			
Bröstbredd	92	smalt			
Mjölktyp	105	skarp			
Overlinje	92	svag			
Korsbredd	77	smalt			
Korslutning	100	överbyggd			
Hasvinkel	107	krokig			
Ben bakifrån	108	parallell			
Haskvalitet	131	torra			
Benbyggnad	122	flat, fin			
Fotvinkel	94	låg			
Främre anfastn	103	stark			
Bakjuverbredd	100	smalt			
Bakjuverhöjd	118	hög			
Juveligament	115	stark			
Juvelrdjup	121	grunt			
Juvelbalans	99	baktungt			
Spennlängd	97	korta			
Spentjocklek	86	tunna			
Spennplac fram	98	vitt			
Spennplac bak	105	tätt			

Uppfödare: Mads Blæsbjerg, Sønder Skjervevej, Aulum, Danmark

NAV: 17-02-07

HOL 9-3858
VH Pogba P

VH Tirs vad Powerball Pogba P
HOL 92093

F: Powerball **FF:** EarnhardtP
MF: Massey **MMF:** D Limbo

gNTM
+28



Stark
juverförbättrare
Högst mjölmängd
Bra Lynne
Polled



PRIS: 182 kr

Produktion	Antal döttrar: 0
Mjölkinde	115
Mjök, kg	119
Protein, kg	120
Protein %	99
Fett, kg	107
Fett %	86
Tillväxt	105

Hälsogenskaper	Antal döttrar: 0
Dotterfruktsamhet	107
Kalvningar, far	100
Kalvningar, döttrar	109
Mastitresistens	112
Övr. sjukdomar	94
Överlevandetal	115
Klövhälsa	95
Ungdjursöverlevn.	97
Mjölklarhet	91
Temperament	116

Exteriör		Antal döttrar: 0				
Reslighet	116	hög				
Kroppsdjup	99	grunt				
Bröstbredd	99	smalt				
Mjölktyp	117	skarp				
Overlinje	109	stark				
Korsbredd	108	brett				
Korslutning	99	överbyggd				
Hasvinkel	100	rak				
Ben bakifrån	101	parallell				
Haskvalitet	107	torra				
Benbyggnad	109	flat, fin				
Fotvinkel	94	låg				
Främre anfastr	117	stark				
Bakjuverbredd	118	brett				
Bakjuverhöjd	118	hög				
Juveligament	105	stark				
Juvelrdjup	134	grunt				
Juvelbalans	105	framtungt				
Spennlängd	106	länga				
Spentjocklek	108	tjocka				
Spennlac fram	118	tätt				
Spennlac bak	111	tätt				

Uppfödare: Søren Ernst Madsen, Tirs vad Holstein, Brædstrup, Danmark NAV: 17-02-07

HOL 9-3818
VH Manfolk

VH Mozart Manfolk
HOL 92050

F: VH Mozart **FF:** D Mason
MF: D Jul **MMF:** D Orange

gNTM
+28



Hög fetthalt
Högst mjölkindex
Bra köttindex



PRIS: 182 kr
X-VIK: 259 kr

Produktion	Antal döttrar: 0
Mjölkinde	119
Mjök, kg	108
Protein, kg	115
Protein %	112
Fett, kg	121
Fett %	113
Tillväxt	108

Hälsogenskaper	Antal döttrar: 0
Dotterfruktsamhet	93
Kalvningar, far	105
Kalvningar, döttrar	111
Mastitresistens	113
Övr. sjukdomar	107
Överlevandetal	116
Klövhälsa	113
Ungdjursöverlevn.	108
Mjölklarhet	106
Temperament	104

Exteriör		Antal döttrar: 0				
Reslighet	92	låg				
Kroppsdjup	96	grunt				
Bröstbredd	98	smalt				
Mjölktyp	95	grov				
Overlinje	89	svag				
Korsbredd	99	smalt				
Korslutning	92	överbyggd				
Hasvinkel	101	krokig				
Ben bakifrån	113	parallell				
Haskvalitet	91	svullna				
Benbyggnad	103	flat, fin				
Fotvinkel	113	brant				
Främre anfastr	104	stark				
Bakjuverbredd	103	brett				
Bakjuverhöjd	110	hög				
Juveligament	99	svag				
Juvelrdjup	109	grunt				
Juvelbalans	114	framtungt				
Spennlängd	110	länga				
Spentjocklek	99	tunna				
Spennlac fram	95	vitt				
Spennlac bak	94	vitt				

Uppfödare: Hans Jacob Fenger, Favrgaardsvej, Odder, Danmark NAV: 17-02-07

HOL 9-3897 VH Spectre

VH Lappalan Silver Spectre
HOL 92123

F: Sb Silver **FF:** Mogul
MF: Picanto **MMF:** VH Cup

gNTM
+28



Lättanvänd
härstamning
Utmärkta bakjuver
Grunda juver



Ny tjurfader

Produktion	Antal döttrar: 0
Mjölkindex	109
Mjök, kg	111
Protein, kg	109
Protein %	95
Fett, kg	110
Fett %	98
Tillväxt	97

Hälsоеgenskaper	Antal döttrar: 0
Dotterfruktsamhet	114
Kalvningar, far	104
Kalvningar, döttrar	106
Mastitresistens	106
Övr. sjukdomar	99
Överlevandetal	118
Klövhälsa	109
Ungdjursöverlevn.	112
Mjölklarhet	113
Temperament	104

PRIS: 182 kr

Exteriör		Antal döttrar: 0			
Reslighet	122	hög			Kroppstorlek 108
Kroppsdjup	91	grunt			
Bröstbredd	99	smalt			
Mjölktyp	110	skarp			Ben 111
Overlinje	96	svag			
Korsbredd	97	smalt			
Korslutning	102	sluttande			Juver 128
Hasvinkel	83	rak			
Ben bakifrån	108	parallell			
Haskvalitet	97	svullna			Juver 128
Benbyggnad	109	flat, fin			
Fotvinkel	116	brant			
Främre anfastn	122	stark			Juver 128
Bakjuverbredd	123	brett			
Bakjuverhöjd	123	hög			
Juveligament	98	svag			Juver 128
Juverdjuv	127	grunt			
Juverbals	107	framtungt			
Spenlängd	99	korta			Juver 128
Spenjocklek	105	tjocka			
Spenplac fram	111	tätt			
Spenplac bak	106	tätt			Juver 128

Uppfödare: Lappala Mty, Toivalantie, Toivala, Finland

NAV: 17-02-07

HOL 3-5113 VH Farera

VH Torp Famasio Farera
HOL 45113

F: Famasio **FF:** Fanatic
MF: VH Miracle **MMF:** D Limbo

gNTM
+27

Högsta
köttindexet
Lätta kalvningar
Höga halter



Ny tjurfader

Produktion	Antal döttrar: 0
Mjölkindex	114
Mjök, kg	100
Protein, kg	108
Protein %	118
Fett, kg	120
Fett %	123
Tillväxt	110

Hälsоеgenskaper	Antal döttrar: 0
Dotterfruktsamhet	107
Kalvningar, far	110
Kalvningar, döttrar	113
Mastitresistens	114
Övr. sjukdomar	107
Överlevandetal	108
Klövhälsa	107
Ungdjursöverlevn.	95
Mjölklarhet	94
Temperament	106

PRIS: 162 kr

Exteriör		Antal döttrar: 0			
Reslighet	111	hög			Kroppstorlek 112
Kroppsdjup	106	djupt			
Bröstbredd	108	brett			
Mjölktyp	96	grov			Ben 111
Overlinje	96	svag			
Korsbredd	117	brett			
Korslutning	107	sluttande			Juver 111
Hasvinkel	96	rak			
Ben bakifrån	108	parallell			
Haskvalitet	103	torra			Juver 111
Benbyggnad	97	grov			
Fotvinkel	118	brant			
Främre anfastn	109	stark			Juver 111
Bakjuverbredd	101	brett			
Bakjuverhöjd	100	låg			
Juveligament	94	svag			Juver 111
Juverdjuv	116	grunt			
Juverbals	101	framtungt			
Spenlängd	93	korta			Juver 111
Spenjocklek	94	tunna			
Spenplac fram	104	tätt			
Spenplac bak	103	tätt			Juver 111

Uppfödare: AB Bröd Palmstedt, Torp Kållandsö, Lidköping, Sverige

NAV: 17-02-07

Nytt från kötttraser

februari 2017

Nedan presenteras de 7 tjurarna som skall säljas på individprövningsstationen i Gunnarp den 31 mars 2017. De är nu färdigsamlade och doser finns att

köpa se vår hemsida: www.vikinggenetics.se. Köper man denna storlek på tjur kan tjuren gå i en större grupp upp till 30st hondjur.

Förklaring av avelsvärden

MIX=Modersindex	Kalvningsförmåga & mjölkproduktion hos modern
FIX=Födelseindex	Hur lätt kalven föds
PIX=produktionsindex	Tillväxt och slaktkroppsegenskaper
AIX=Avelsindex	Sammanvägning av MIX+FIX+PIX enligt rasens avelsmål

Födelsevikt direkt: värde under 100=låg födelsevikt, dvs mindre kalv. Se parningsguide

Hornstatus;

A = homozygot hornlös, DNA-testad
 B = heterozygot hornlös, DNA-testad
 C = horn, DNA-testad
 P = hornlös
 H = horn
 S = scurse (lösa horn)
 D = avhornad

Homozygot hornlös
 = 100% av kalvarna blir hornlösa
 Heterozygot hornlös
 = minst 50% av kalvarna blir hornlösa

ANGUS 68671 3-7719 VB Usain

Född 15-03-16

F: S A V IRON MOUNTAIN 8068
MF: S A V 004 PREDOMINANT 4438
FF: TC GRIDIRON 258
MMF: DOUBLE AA RITO 287 '97

PRIS: 99 kr
X-VIK/Y-VIK: 319 kr

Individresultat								
Vikter	Födelsevikt kg	40	Exteriör	Kroppstyp	88	Avelsvärden, rasrent	MIX	105
	200D-vikt kg	305		Ben	87		FIX	96
	365D-vikt kg	620		Muskelfyllnad	87		PIX	114
	T-tal	113		Helhet	89		AIX	+11
	Hornstatus	A						



Tillväxt
Exteriör
Marmorering

NAV: 16-11-02

Uppfödare: Jens Fjelkner, Sjövängen, Rinkaby



CHAROLAIS 68672 3-7249 VB Lucky

Född 15-03-03

F: FELIX AV GUDMUNDSLUND
MF: BEST AV BACKAGÅRDEN
FF: VAN BUSTER AV STRÖMSNÄS
MMF: UB 40 AV SIMONTORP

PRIS: 99 kr
X-VIK/Y-VIK: 319 kr

Individresultat								
Vikter	Födelsevikt kg	47	Exteriör	Kroppstyp	84	Avelsvärden, rasrent	MIX	113
	200D-vikt kg	389		Ben	78		FIX	114
	365D-vikt kg	747		Muskelfyllnad	81		PIX	126
	T-tal	118		Helhet	81		AIX	+28
	Hornstatus	S						



Lätta kalvningar
Tillväxt
Bra moders-egenskaper

NAV: 16-11-02

Uppfödare: Ronny Hansson, Benestad, Tomellilla



CHAROLAIS 67673 3-7250 VB Lynch

Född 15-01-05

F: GUSTAV AV SKALLTORP
MF: URANUS AV GRÖNEKULLA
FF: AKRON AV BACKAGÅRDEN
MMF: VIKING AV SIMONTORP

PRIS: 99 kr

Individresultat								
Vikter	Födelsevikt kg	45	Exteriör	Kroppstyp	84	Avelsvärden, rasrent	MIX	107
	200D-vikt kg	404		Ben	83		FIX	116
	365D-vikt kg	706		Muskelfyllnad	83		PIX	128
	T-tal	107		Helhet	84		AIX	+27
	Hornstatus	A						



Lätta kalvningar
Tillväxt
Homozygot Polled

NAV: 16-11-02

Uppfödare: Sven-Olof Hägg, Sonarps Gård, Eslöv

HEREFORD 68670
3-7143 VB Armor

Född 15-01-08

F: TRIARA
 XCELORATOR 594X
MF: STAR TOHON 25M
 ET

FF: TRIARA
 UNLEASHED 893U
MMF: HARVIE JACKPOT
 74J

PRIS: 99 kr
X-VIK/Y-VIK: 319 kr

Individresultat								
Vikter	Födelsevikt kg	39	Exteriör	Kroppstyp	83	Avelsvärden, rasrent	MIX	103
	200D-vikt kg	334		Ben	84		FIX	108
	365D-vikt kg	601		Muskelfyllnad	82		PIX	128
	T-tal	108		Helhet	83		AIX	+21
	Hornstatus	A						


 Högt
 exteriörbedömd
 Homozygot
 polled
 Slaktkropp

Uppfödare: Göran Johansson & Helena Jonsson, Galtås, Tranås



NAV: 16-11-02

HEREFORD 68669
3-7142 VB Ebony

Född 15-01-15

F: SQUARE-D DIESEL
 957U
MF: ENERGY AV
 GYLTEBODA

FF: REMITALL SUPER
 DUTY 42S
MMF: PP ROULETTE AV
 GALTÅS

PRIS: 99 kr

Individresultat								
Vikter	Födelsevikt kg	46	Exteriör	Kroppstyp	86	Avelsvärden, rasrent	MIX	101
	200D-vikt kg	347		Ben	83		FIX	113
	365D-vikt kg	616		Muskelfyllnad	83		PIX	113
	T-tal	106		Helhet	85		AIX	+12
	Hornstatus	A						


 Marmorering
 Homozygot
 Polled
 Exteriör

Uppfödare: Jan Nilsson, Gylteboda, Vittaryd

NAV: 16-11-02

SIMMENTAL 98187
3-7637 VB Ulster

Född 15-02-27

F: Hallas
MF: BAR 5 P SA
 EVOLUTION 418S

FF: Heraldik
MMF: JOKER AV
 BOLLERUP

PRIS: 99 kr
X-VIK/Y-VIK: 319 kr

Individresultat								
Vikter	Födelsevikt kg	49	Exteriör	Kroppstyp	89	Avelsvärden, rasrent	MIX	106
	200D-vikt kg	418		Ben	82		FIX	104
	365D-vikt kg	776		Muskelfyllnad	84		PIX	114
	T-tal	115		Helhet	85		AIX	+15
	Hornstatus	S						


 Exteriör
 Bra formklass
 Tillväxt

Uppfödare: Christer Månsson, Herrestadshus, Löberöd



NAV: 16-11-02

SIMMENTAL 98188
3-7638 VB Unne

Född 15-03-15

F: SPOTIFY AV FALL
MF: MANÉR AV
 HÄLLINGE

FF: NILS AV
 MALTESTORP
MMF: CAMEL AV
 HÄGGENÄS

PRIS: 99 kr

Individresultat								
Vikter	Födelsevikt kg	49	Exteriör	Kroppstyp	81	Avelsvärden, rasrent	MIX	109
	200D-vikt kg	362		Ben	81		FIX	97
	365D-vikt kg	713		Muskelfyllnad	84		PIX	114
	T-tal	110		Helhet	83		AIX	+13
	Hornstatus	A						


 Homozygot
 Polled
 Bra moders-
 egenskaper
 Tillväxt

Uppfödare: Per-Sigvard Nilsson, Kvarnarna, Skällinge

NAV: 16-11-02

Nya tjurar Vikingjersey

februari 2017

Nya tjurar på bruksplanen

9-4385 VJ Quintana (VJ Rodme x DJ Zuma x DJ Prima) gNTM +27, är uppfödd hos Palle Bjerggaard Hansen, Danmark. Från samma besättning och kofamilj kommer även DJ Lucus och VJ Primus. VJ Quintana är inte den enda VJ Rodme-sonen, men övriga ligger på +20 och +19 och har svårt att konkurrera mot en sådan komplett tjur som Quintana. VJ Quintanas mor har i genomsnitt mjölkat 11 240 kg mjölk med 5,7 % fett och 4,2 % protein. Som sin far nedärver VJ Quintana bra kropp och juver.

9-4381 VJ Willem (VJ Hjort x DJ Jason x DJ May) gNTM +22, är uppfödd hos Lars Åge Rasmussen, Danmark. VJ Willem är nu vår högsta rangerade VJ Hjort son. VJ Willems mor är en högproducerande

DJ Jason-dotter, med en genomsnittlig avkastning på 9 000 kg mjölk, 5,9 % fett och 4,1 % protein. VJ Willem nedärver extremt höga halter med avelsvärde för fett 128 och protein 138. Döttrarna förväntas bli stora med höga och väl ansatta juver.

9-4386 VJ James (VJ Jern x VJ Zolt x DJ Hulk) gNTM +22, är uppfödd hos Morten Jensen, Danmark. Besättningen har fött upp flera bra tjurar, som VJ Messi, VJ Hjørri, VJ Luluk, VJ Gazz, VJ Linus och VJ Perez. Även VJ Huzar (VJ Hilde x DJ Zuma), som nu är avkommeprövad med +23 i NTM, är uppfödd på gården. VJ James är den enda sonen efter VJ Jern (DJ Jason x Q Hirse). Den udda härstamningen gör VJ James lättanvänd om det inte är Hulk i härstamningen. VJ James nedärver

positivt i alla egenskaper men störst plus på juverhälsa och dotterfruktsamhet.

9-4387 VJ Messi (Leonel x VJ Hjern x DJ Hulk) gNTM +19, är också uppfödd hos Morten Jensen, Danmark. Far till Messi är den amerikanske tjuren Faria Brothers Leonel-ET. Morfar är VJ Hjern (Q Hirse x Q Handix) som också är far till VJ Hoj. Mor till VJ Messi har precis avslutat sin första laktation med imponerande 7,4 % fett och 4,8 % protein. VJ Messi är lättanvänd om man inte har DJ Hulk i hondjurets härstamning. VJ Messi nedärver hög mjölkavkastning, god juverhälsa och ger hållbara djur, med bra bakjuver.

JER 9-4385 VJ Quintana

VJ Krogaard Rodme Quintana
JER 304301

F: VJ Rodme **FF:** VJ Hubert
MF: DJ Zuma **MMF:** DJ Prima

gNTM
+27

PRIS: 207 kr



Hög
mjölkavkastning
Bra juverhälsa
Bra juver

Produktion	Antal döttrar: 0
Mjölkindex	116
Mjölk, kg	106
Protein, kg	112
Protein %	107
Fett, kg	115
Fett %	104
Tillväxt	101

Hälsоеgenskaper	Antal döttrar: 0
Dotterfruktsamhet	106
Kalvningar, far	103
Kalvningar, döttrar	100
Mastitresistens	114
Övr. sjukdomar	100
Överlevandetal	108
Klövhälsa	0
Ungdjursöverlevn.	0
Mjolkbarhet	105
Temperament	104

Exteriör	Antal döttrar: 0			
Reslighet	126	hög		
Kroppsdjup	99	grunt		
Bröstbredd	103	brett		
Mjölktyp	113	skarp		
Overlinje	118	stark		
Korsbredd	122	brett		
Korslutning	113	sluttande		
Hasvinkel	102	krokig		
Ben bakifrån	90	hastäng		
Haskvalitet	118	torra		
Benbyggnad	107	flät, fin		
Fotvinkel	99	låg		
Främre anfästn	104	stark		
Bakjuverbredd	110	brett		
Bakjuverhöjd	112	hög		
Juveligament	105	stark		
Juverdyp	125	grunt		
Juverbalans	104	framtungt		
Spenlängd	124	länga		
Spenstjocklek	110	tjocka		
Spenplac fram	105	tätt		
Spenplac bak	100	vitt		

**Kroppstorlek
126**

**Ben
104**

**Juver
117**

Uppfödare: Palle Bjerggaard Hansen, Krogyden, Ullerslev, Danmark.

NAV: 17-02-07

JER 9-4381 VJ Willem

VJ Nyagergaard Hjort Willem
JER 304300

F: VJ Hjort **FF:** VJ Husky
MF: DJ Jason **MMF:** DJ May

gNTM
+22



Höga halter
Högt och väl
ansatta juver



PRIS: 207 kr
X-VIK: 319 kr

Produktion	Antal döttrar: 0
Mjölindex	117
Mjök, kg	91
Protein, kg	108
Protein %	138
Fett, kg	118
Fett %	128
Tillväxt	98

Hälsogenskaper	Antal döttrar: 0
Dotterfruktsamhet	102
Kalvningar, far	101
Kalvningar, döttrar	108
Mastitresistens	103
Övr. sjukdomar	100
Överlevandetal	106
Klövhälsa	0
Ungdjursöverlevn.	0
Mjölklarhet	95
Temperament	94

Exteriör	Antal döttrar: 0		
Reslighet	106	hög	Kroppsstorlek 108
Kroppsdjup	104	djupt	
Bröstbredd	109	brett	
Mjölktyp	100	grov	Ben 103
Overlinje	101	stark	
Korsbredd	110	brett	
Korslutning	104	sluttande	Juver 114
Hasvinkel	96	rak	
Ben bakifrån	101	parallell	
Haskvalitet	100	svullna	Uppfödare: Lars Aage Rasmussen Nyagergård, Kærbyholm, Danmark NAV: 17-02-07
Benbyggnad	95	grov	
Fotvinkel	106	brant	
Främre anafästn	110	stark	
Bakjuverbredd	105	brett	
Bakjuverhöjd	104	hög	
Juveligament	103	stark	
Juverdjun	110	grunt	
Juverbälans	87	baktungt	
Spenlängd	83	korta	
Spenstjocklek	94	tunna	
Spenplac fram	110	tätt	
Spenplac bak	102	tätt	

JER 9-4386 VJ James

VJ Hoeholt Jern James
JER 304302

F: VJ Jern **FF:** DJ Jason
MF: VJ Zolt **MMF:** DJ Hulk

gNTM
+22



Mor till VJ James

Bra juverhälsa
Bra dotterfruktsamhet
Inget avelsvärde
under 100



PRIS: 207 kr

Produktion	Antal döttrar: 0
Mjölindex	115
Mjök, kg	106
Protein, kg	111
Protein %	105
Fett, kg	115
Fett %	104
Tillväxt	100

Hälsogenskaper	Antal döttrar: 0
Dotterfruktsamhet	108
Kalvningar, far	101
Kalvningar, döttrar	100
Mastitresistens	112
Övr. sjukdomar	103
Överlevandetal	104
Klövhälsa	0
Ungdjursöverlevn.	0
Mjölklarhet	100
Temperament	101

Exteriör	Antal döttrar: 0		
Reslighet	107	hög	Kroppsstorlek 110
Kroppsdjup	100	grunt	
Bröstbredd	99	smalt	
Mjölktyp	108	skarp	Ben 102
Overlinje	103	stark	
Korsbredd	107	brett	
Korslutning	91	överbyggd	Juver 103
Hasvinkel	99	rak	
Ben bakifrån	107	parallell	
Haskvalitet	102	torra	Uppfödare: Höholt V/Morten Jensen, Hjørring, Danmark. NAV: 17-02-07
Benbyggnad	93	grov	
Fotvinkel	101	brant	
Främre anafästn	97	lös	
Bakjuverbredd	102	brett	
Bakjuverhöjd	106	hög	
Juveligament	101	stark	
Juverdjun	104	grunt	
Juverbälans	98	baktungt	
Spenlängd	101	länga	
Spenstjocklek	96	tunna	
Spenplac fram	91	vitt	
Spenplac bak	96	vitt	



Patrik & Elin Johansson, Torps Gård

Torps Gård har 400 kor, 35 % VikingRed och 65 % Holstein och en genomsnittlig produktion på 12 500 kg ECM.

- Vi får svart på vitt att vi gör rätt val med genomisk selektion, säger Elin.
- Vi sparar pengar på de djur vi sorterar ut och som vi aldrig seminerar och mjölkar in. De lägst rankade kvigorna föder vi upp till slakt och sparar på så sätt kostnader. De högst rankade kvigorna använder vi de bästa tjurarna på.

Så väljer du säkrast de **bästa hondjuren** till nästa generation

Storskalig genomisk testning av hondjur är ett lönsamt verktyg i många besättningar. Syftet är att genom säkrare avelsvärden välja ut bara de absolut bästa hondjuren som föräldrar till nästa generation.

Förutsättningen för att göra framsteg med genomisk selektion är att testa alla hondjur och att du använder X-Vik (könsorterad sperma) i kombination med köttrassperma.

“Vi har ökat över 1000 liter på tre år”

- Tidigare har vi haft som mål att komma upp i 12 000 kg ECM till år 2020, men tack vare genomisk selektion har vi redan nått det målet.
- Man sparar helt enkelt pengar på att föda upp rätt djur och ökar på så vis produktionen, sammanfattar Elin.

Nytt sänkt pris!
TST-tång: 225 kr
(Provet tas vid öronmärkning)
TEGO: 240 kr
(Blodprov från örat)
Blod & hår: 272 kr



För mer information kontakta din avelsrådgivare.
Registrering av djur som ska testas görs på “Min sida” på vxa.se